

# COLOMBES (92) L'ENVOL

19/25 avenue de Stalingrad

BATIMENT:	B
LOT:	12
TYPE:	T3/T4
NIVEAU:	R1

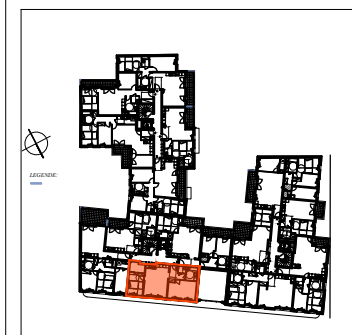


TABLEAU DE SURFACES	
Entrée	6,4 m <sup>2</sup>
Séjour + Cuisine	26,4 m <sup>2</sup>
Chambre 1	12,2 m <sup>2</sup>
Chambre 2	9,0 m <sup>2</sup>
Chambre 3	9,0 m <sup>2</sup>
Dressing	5,1 m <sup>2</sup>
Salle de bains	5,2 m <sup>2</sup>
WC	1,9 m <sup>2</sup>
<b>TOTAL SHAB</b>	<b>75,2 m<sup>2</sup></b>



DATE:	07-2018	INDICE:	0
-------	---------	---------	---

### LEGENDE

- F - Fenêtre
- PF - Porte-fenêtre
- VR - Volet roulant
- S - Seuil
- GC - Garde-corps
- PL - Placard
- R - Réfrigérateur
- C - Cuisinière
- LV - Lave-vaisselle
- LL - Lave-linge
- GTL - Gaine technique logement
- Soffite

Hauteur sous plafond : 2.50m



NOTA: Les renseignements graphiques sont donnés à titre indicatif. Ils pourront varier en fonction des besoins techniques lors de la réalisation des bâtiments. Des retombées de poutres, soffites, faux-plafonds et canalisations apparentes pourront être ajoutées pour les mêmes raisons. Les retombées, soffites, faux-plafonds, canalisations ainsi que l'emplacement des équipements ne sont pas forcément représentés. Les cotes et les surfaces sont données sous réserve des impératifs de construction et de tolérance d'exécution. Ce plan peut subir des modifications suite à des impératifs techniques. Le mobilier et l'électroménager ne sont pas fournis.