

COLOMBES (92) L'ENVOL

19/25 avenue de Stalingrad

BATIMENT:	B
LOT:	13
TYPE:	T4
NIVEAU:	R1

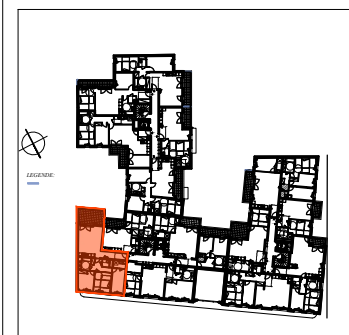


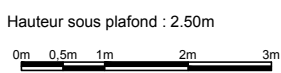
TABLEAU DE SURFACES	
Entrée	6,3 m ²
Séjour + Cuisine	25,8 m ²
Chambre 1	11,9 m ²
Chambre 2	11,2 m ²
Chambre 3	11,1 m ²
Dégagement	6,9 m ²
Salle de bains	4,8 m ²
Salle d'eau	3,1 m ²
WC	2,0 m ²
TOTAL SHAB	83,1 m²
Terrasse	14,0 m ²
TOTAL SURFACES ANNEXES	14 m²



DATE:	07-2018	INDICE:	0
-------	---------	---------	---

LEGENDE

F	- Fenêtre
PF	-Porte-fenêtre
VR	-Volet roulant
S	-Seuil
GC	-Garde-corps
PL	-Placard
R	-Réfrigérateur
C	-Cuisinière
LV	-Lave-vaisselle
LL	-Lave-linge
GTL	-Gaine technique logement
	-Soffite



NOTA: Les renseignements graphiques sont donnés à titre indicatif. Ils pourront varier en fonction des besoins techniques lors de la réalisation des bâtiments. Des retombées de poutres, soffites, faux-plafonds et canalisations apparentes pourront être ajoutées pour les mêmes raisons. Les retombées, soffites, faux-plafonds, canalisations ainsi que l'emplacement des équipements ne sont pas forcément représentés. Les cotes et les surfaces sont données sous réserve des impératifs de construction et de tolérance d'exécution. Ce plan peut subir des modifications suite à des impératifs techniques. Le mobilier et l'électroménager ne sont pas fournis.