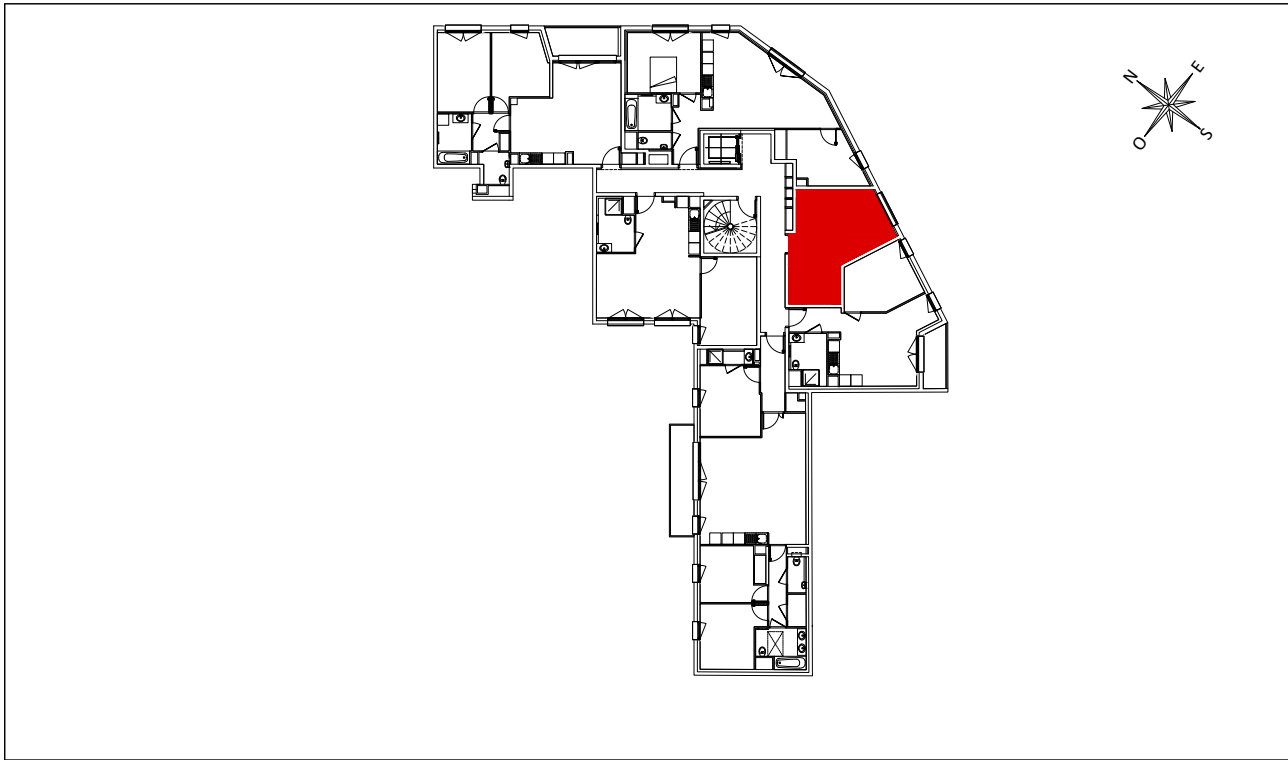




28, rue René Sahors
92170 VANVES


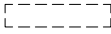
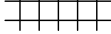



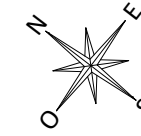
BATIMENT	A
APPARTEMENT	A111
NIVEAU	1er étage
TYPE	1 Pièce

OGIC
47-49, avenue Edouard Vaillant
92 100 BOULOGNE-BILLANCOURT
Tél: 01 55 20 31 31
Fax: 01 55 20 31 30

CARE
160bis, rue de Paris
92 100 BOULOGNE-BILLANCOURT
Tél: 01 84 01 13 30
Fax: 01 84 01 13 36

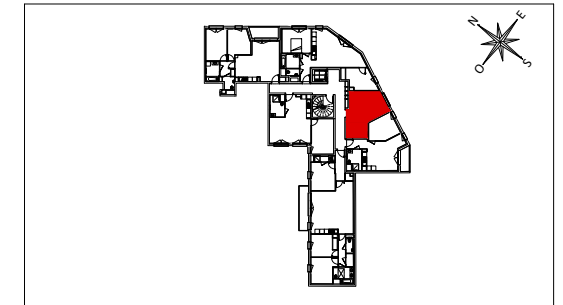
LEGENDE PLAN

EV	Evier
LV	Lave-vaisselle
LL	Lave-linge
SL	Sèche-linge
REF	Réfrigérateur
CUI	Plaque de cuisson
SS	Sèche-serviette
PF	Porte-fenêtre
F	Fenêtre
FF	Fenêtre fixe
VR	Volet roulant
EP	Descente pluviale
TE	Tableau électrique
GC	Garde corps
PL	Placard
PV	Pare-vue
	Soffites et faux-plafonds
	Normes PMR
	Carrelage au sol
	Gaine





28 rue René Sahors
92170 VANVES

BATIMENT	A
APPARTEMENT	A111
NIVEAU	1er étage
TYPE	1 pièce



PIECE A VIVRE	17.35 m ²
SDE / WC	4.85 m ²

TOTAL SURFACE HABITABLE 22,20 m²

OGIC 47-49, avenue Edouard Vaillant 92 100 BOULOGNE-BILLANCOURT Tél: 01 55 20 31 31 Fax: 01 55 20 31 30	CARE 160bis, rue de Paris 92 100 BOULOGNE-BILLANCOURT Tél: 01 84 01 13 30 Fax: 01 84 01 13 36
 une nouvelle nature de ville	 promotion

NB : Le présent document exprime la figure et les dispositions générales de l'appartement. Les surfaces sont approximatives. Des variations peuvent intervenir en fonction de contraintes techniques et/ou réglementaires de la réalisation, tant en ce qui concerne les dimensions libres que l'équipement. Les retombées de poutres, faux-plafonds, soffites, canalisations, ne sont pas tous figurés et peuvent être modifiés pour des raisons techniques. La hauteur sous soffites, faux-plafonds et retombées de poutres ne serait être inférieure à 2,00 m. Les éléments de mobiliers de cuisine et les implantations des équipements électriques sont présentés à titre indicatif.

DATE: 11/09/2018 IND: B

A111

