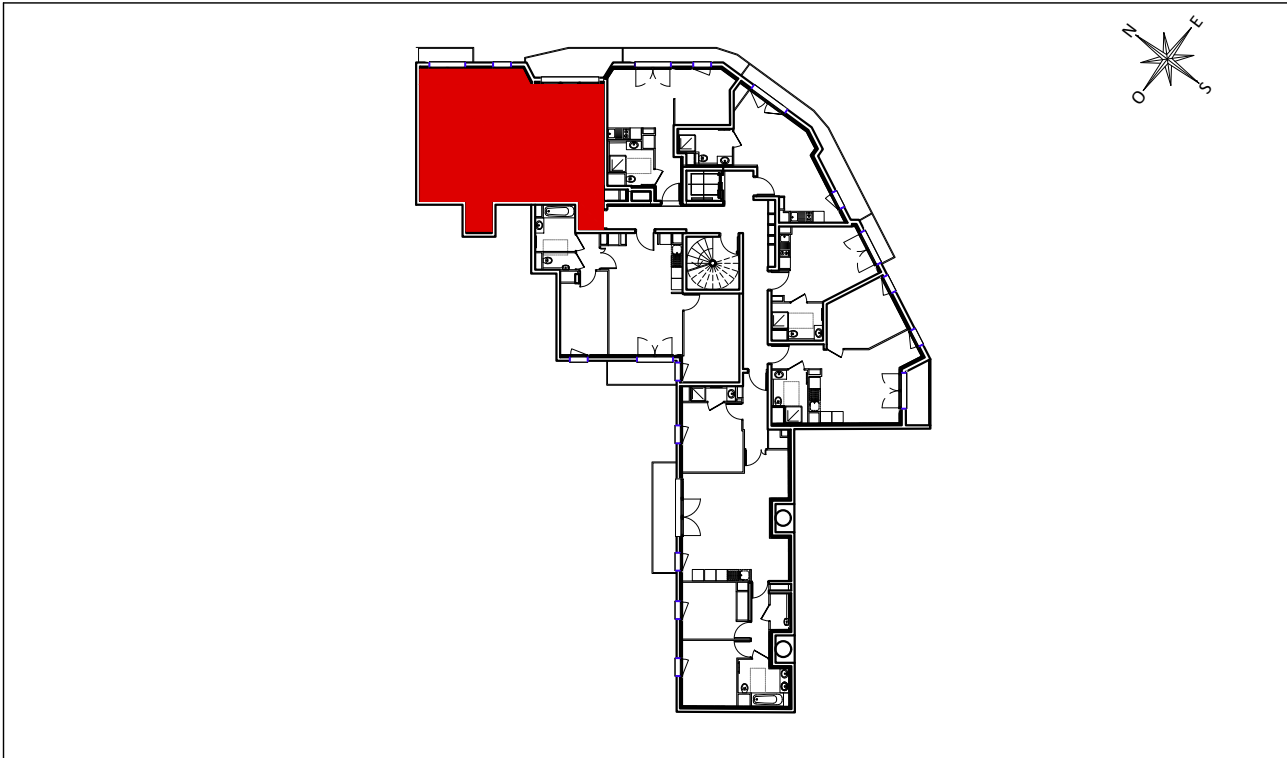




28, rue René Sahors
92170 VANVES


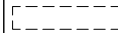
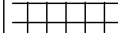



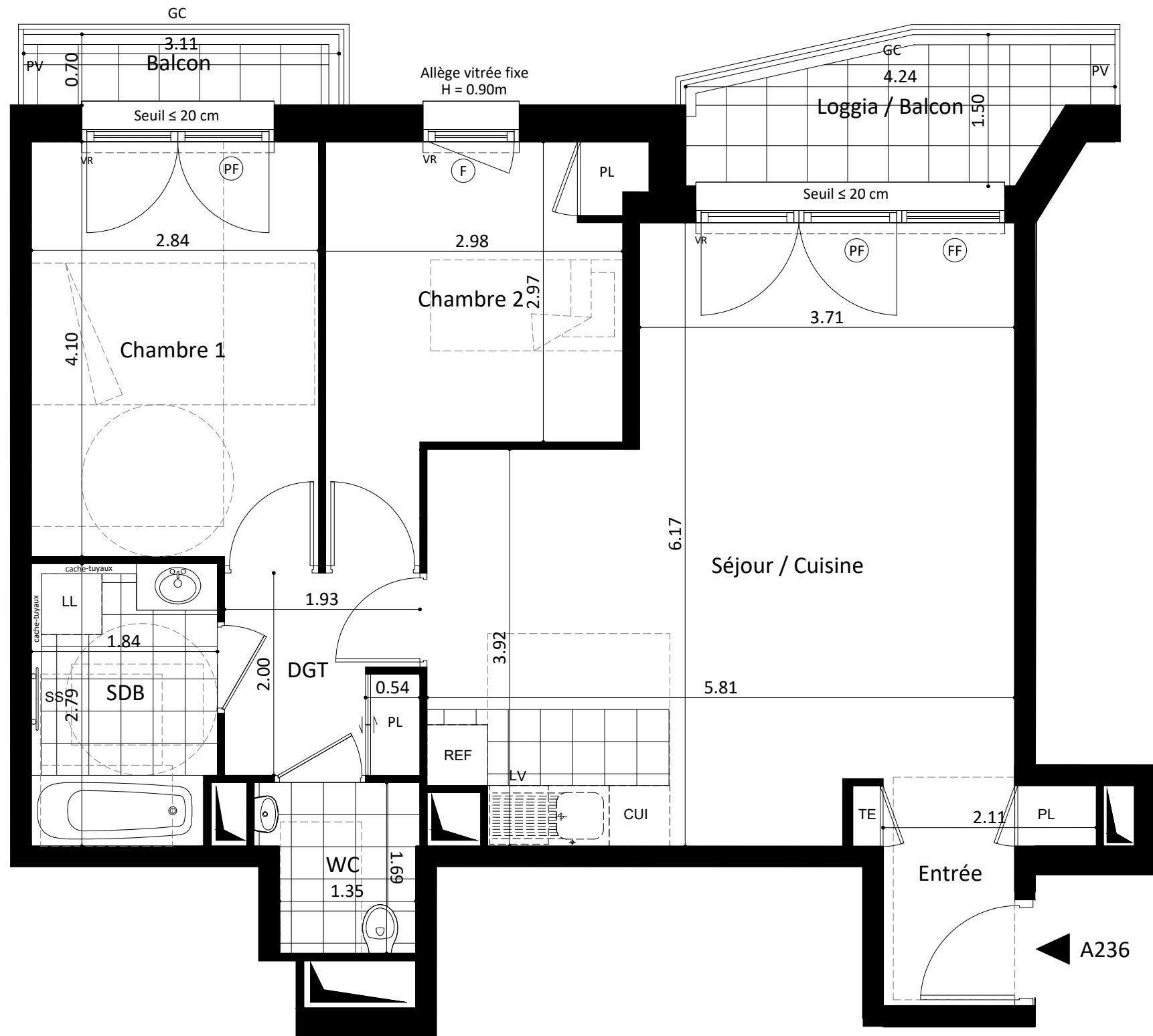
BATIMENT	A
APPARTEMENT	A236
NIVEAU	2e étage
TYPE	3 Pièces

OGIC
 47-49, avenue Edouard Vaillant
 92 100 BOULOGNE-BILLANCOURT
 Tél: 01 55 20 31 31
 Fax: 01 55 20 31 30

CARE
 160bis, rue de Paris
 92 100 BOULOGNE-BILLANCOURT
 Tél: 01 84 01 13 30
 Fax: 01 84 01 13 36

LEGENDE PLAN

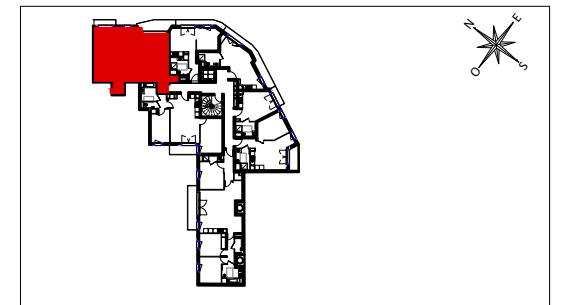
EV	Evier
LV	Lave-vaisselle
LL	Lave-linge
SL	Sèche-linge
REF	Réfrigérateur
CUI	Plaque de cuisson
SS	Sèche-serviette
PF	Porte-fenêtre
F	Fenêtre
FF	Fenêtre fixe
VR	Volet roulant
EP	Descente pluviale
TE	Tableau électrique
GC	Garde corps
PL	Placard
PV	Pare-vue
	Soffites et faux-plafonds
	Normes PMR
	Carrelage au sol
	Gaine



OPALINE
• VANVES - SAINT-RÉMY •

28 rue René Sahors
92170 VANVES



BATIMENT	A
APPARTEMENT	A236
NIVEAU	2
TYPE	3 pièces



ENTREE	3.40 m²
SEJOUR / CUISINE	29.59 m²
SEJOUR	26.71 m²
CUISINE	2.88 m²
CHAMBRE 1	11.73 m²
CHAMBRE 2	9.97 m²
SDB	5.05 m²
WC	2.47 m²
DEGAGEMENT	3.82 m²

TOTAL SURFACE HABITABLE 66,03 m²

LOGGIA / BALCON	5.20 m²
BALCON	2.18 m²
TOTAL SURFACE ANNEXES	7.38 m²

<p>OGIC 47-49 avenue Edouard Vaillant 92 100 BOULOGNE-BILLANCOURT Tél: 01 55 20 31 31 Fax: 01 55 20 31 30</p> <p> <i>une nouvelle nature de ville</i></p>	<p>CARE 160bis, rue de Paris 92 100 BOULOGNE-BILLANCOURT Tél: 01 84 01 13 30 Fax: 01 84 01 13 36</p> <p> <i>promotion</i></p>
---	---

NB : Le présent document exprime la figure et les dispositions générales de l'appartement. Les surfaces sont approximatives. Des variations peuvent intervenir en fonction de contraintes techniques et/ou réglementaires de la réalisation, tant en ce qui concerne les dimensions libres que l'équipement. Les retombées de poutres, faux-plafonds, soffites, canalisations, ne sont pas tous figurés et peuvent être modifiés pour des raisons techniques. La hauteur sous soffites, faux-plafonds et retombées de poutres ne serait être inférieure à 2,00 m. Les éléments de mobiliers de cuisine et les implantations des équipements électriques sont présentés à titre indicatif.

DATE: 11/09/2018 IND: B

