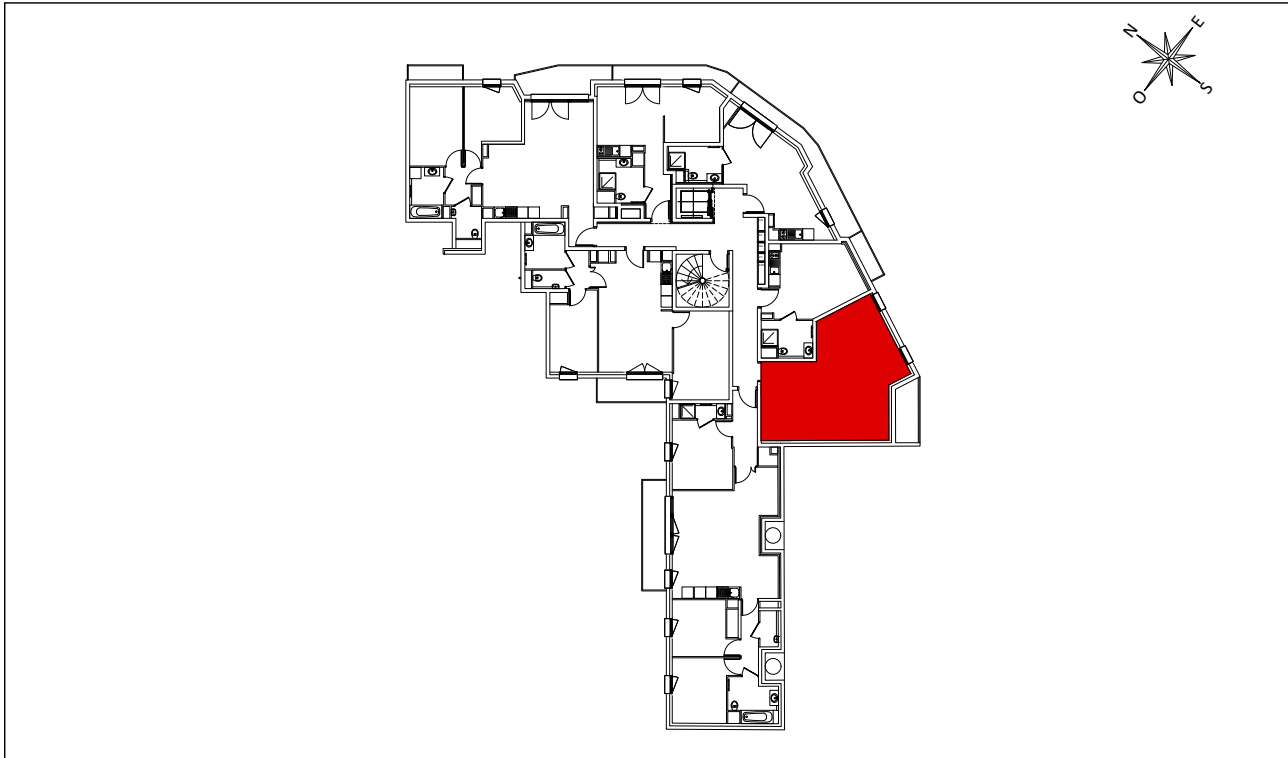




28, rue René Sahors  
92170 VANVES


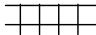



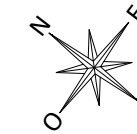
BATIMENT	A
APPARTEMENT	A323
NIVEAU	3e étage
TYPE	2 Pièces

**OGIC**  
 47-49, avenue Edouard Vaillant  
 92 100 BOULOGNE-BILLANCOURT  
 Tél: 01 55 20 31 31  
 Fax: 01 55 20 31 30

**CARE**  
 160bis, rue de Paris  
 92 100 BOULOGNE-BILLANCOURT  
 Tél: 01 84 01 13 30  
 Fax: 01 84 01 13 36

# LEGENDE PLAN

EV	Evier
LV	Lave-vaisselle
LL	Lave-linge
SL	Sèche-linge
REF	Réfrigérateur
CUI	Plaque de cuisson
SS	Sèche-serviette
PF	Porte-fenêtre
F	Fenêtre
FF	Fenêtre fixe
VR	Volet roulant
EP	Descente pluviale
TE	Tableau électrique
GC	Garde corps
PL	Placard
PV	Pare-vue
	Soffites et faux-plafonds
	Normes PMR
	Carrelage au sol
	Gaine

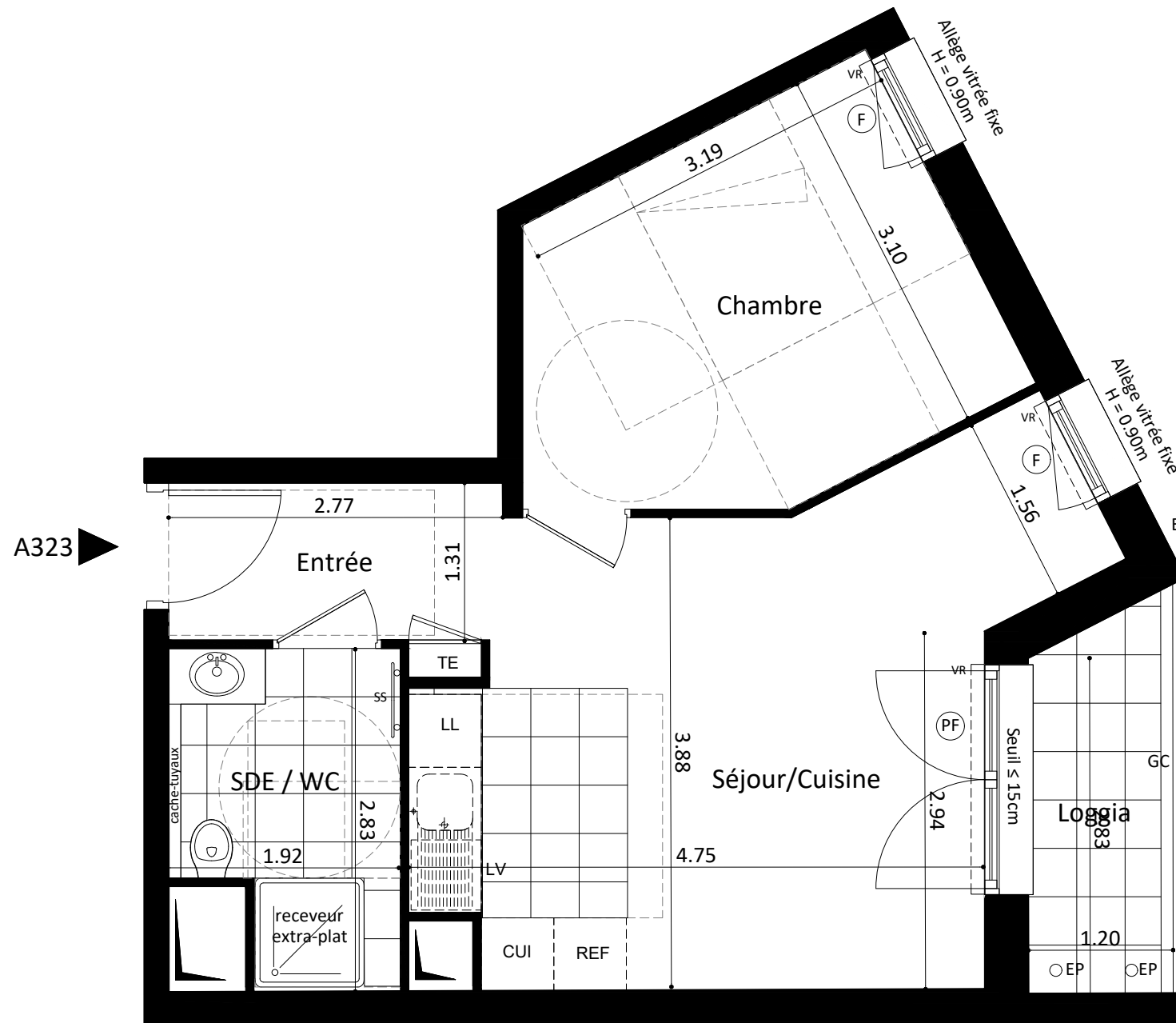
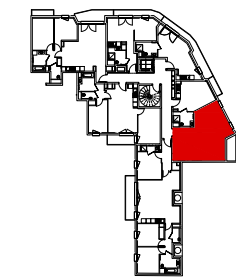


# OPALINE

• VANVES - SAINT-RÉMY •

28 rue René Sahors  
92170 VANVES

BATIMENT	A
APPARTEMENT	A323
NIVEAU	3e étage
TYPE	2 pièces



ENTREE	3.45 m <sup>2</sup>
SEJOUR / CUISINE	19.40 m <sup>2</sup>
SEJOUR	15.26 m <sup>2</sup>
CUISINE	4.14 m <sup>2</sup>
CHAMBRE	11.09 m <sup>2</sup>
SDE / WC	4.77 m <sup>2</sup>

**TOTAL SURFACE HABITABLE 38,71 m<sup>2</sup>**

LOGGIA	3.69 m <sup>2</sup>
<b>TOTAL SURFACE ANNEXES</b>	<b>3.69 m<sup>2</sup></b>

**OGIC**  
47-49, avenue Edouard Vaillant  
92 100 BOULOGNE-BILLANCOURT  
Tél: 01 55 20 31 31  
Fax: 01 55 20 31 30



**CARE**  
160bis, rue de Paris  
92 100 BOULOGNE-BILLANCOURT  
Tél: 01 84 01 13 30  
Fax: 01 84 01 13 36



**NB :** Le présent document exprime la figure et les dispositions générales de l'appartement. Les surfaces sont approximatives. Des variations peuvent intervenir en fonction de contraintes techniques et/ou réglementaires de la réalisation, tant en ce qui concerne les dimensions libres que l'équipement. Les retombées de poutres, faux-plafonds, soffites, canalisations, ne sont pas tous figurés et peuvent être modifiés pour des raisons techniques. La hauteur sous soffites, faux-plafonds et retombées de poutres ne serait être inférieure à 2,00 m. Les éléments de mobiliers de cuisine et les implantations des équipements électriques sont présentés à titre indicatif.

DATE: 11/08/2018 IND: B

