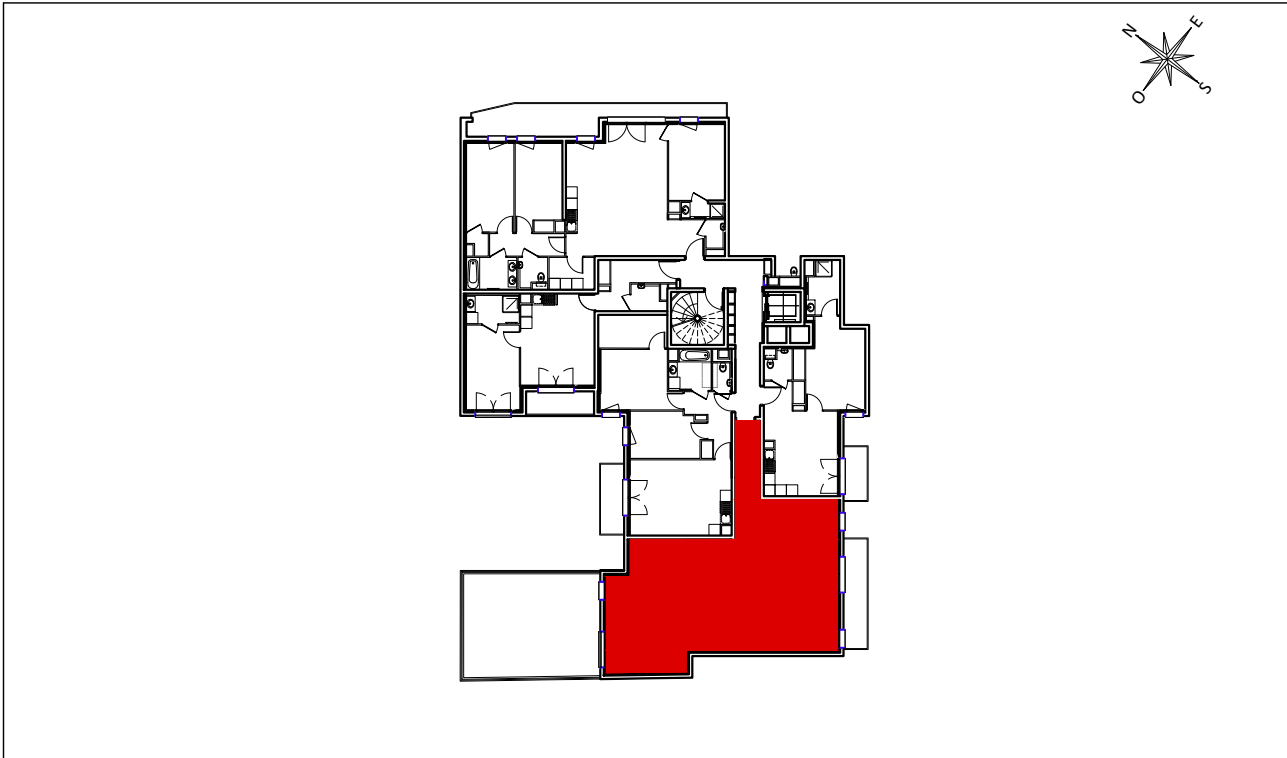




28, rue René Sahors
92170 VANVES



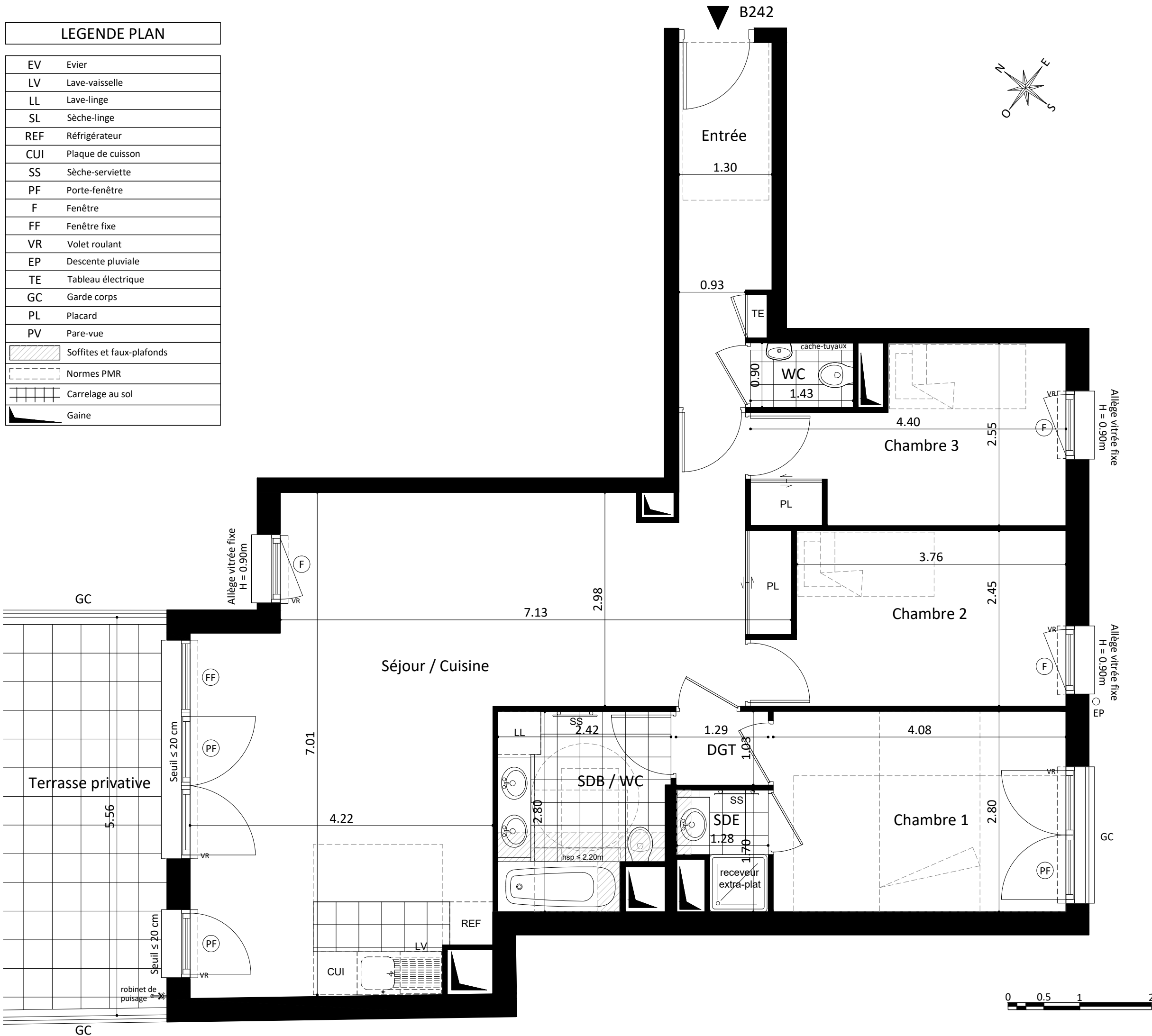
BATIMENT	B
APPARTEMENT	B242
NIVEAU	2e étage
TYPE	4 Pièces

OGIC
 47-49, avenue Edouard Vaillant
 92 100 BOULOGNE-BILLANCOURT
 Tél: 01 55 20 31 31
 Fax: 01 55 20 31 30

CARE
 160bis, rue de Paris
 92 100 BOULOGNE-BILLANCOURT
 Tél: 01 84 01 13 30
 Fax: 01 84 01 13 36

LEGENDE PLAN

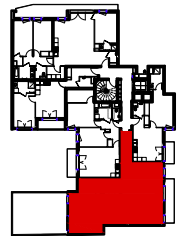
EV	Evier
LV	Lave-vaisselle
LL	Lave-linge
SL	Sèche-linge
REF	Réfrigérateur
CUI	Plaque de cuisson
SS	Sèche-serviette
PF	Porte-fenêtre
F	Fenêtre
FF	Fenêtre fixe
VR	Volet roulant
EP	Descente pluviale
TE	Tableau électrique
GC	Garde corps
PL	Placard
PV	Pare-vue
	Soffites et faux-plafonds
	Normes PMR
	Carrelage au sol
	Gaine



OPALINE
• VANVES - SAINT-RÉMY •

28 rue René Sahors
92170 VANVES

BATIMENT	B
APPARTEMENT	B242
NIVEAU	2
TYPE	4 pièces



ENTREE	6.01 m²
SEJOUR - CUISINE	39.00 m²
SEJOUR	36.22 m²
CUISINE	2.78 m²
CHAMBRE 1	11.44 m²
CHAMBRE 2	9.81 m²
CHAMBRE 3	9.32 m²
SDB / WC	6.18 m²
SDE	1.80 m²
WC	1.29 m²
DEGAGEMENT	1.32 m²

TOTAL SURFACE HABITABLE 86,17 m²

TERRASSE PRIVATIVE 40.94 m²

TOTAL SURFACE ANNEXES 40.94 m²

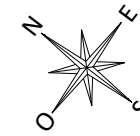
<p>OGIC 47-49, avenue Edouard Vaillant 92 100 BOULOGNE-BILLANCOURT Tél: 01 55 20 31 31 Fax: 01 55 20 31 30</p> <p>OGIC une nouvelle nature de ville</p>	<p>CARE 160bis, rue de Paris 92 100 BOULOGNE-BILLANCOURT Tél: 01 84 01 13 30 Fax: 01 84 01 13 36</p> <p>CARE promotion</p>
---	--

NB : Le présent document exprime la figure et les dispositions générales de l'appartement. Les surfaces sont approximatives. Des variations peuvent intervenir en fonction de contraintes techniques et/ou réglementaires de la réalisation, tant en ce qui concerne les dimensions libres que l'équipement. Les retombées de poutres, faux-plafonds, soffites, canalisations, ne sont pas tous figurés et peuvent être modifiés pour des raisons techniques. La hauteur sous soffites, faux-plafonds et retombées de poutres ne serait être inférieure à 2,00 m. Les éléments de mobiliers de cuisine et les implantations des équipements électriques sont présentés à titre indicatif.

DATE: 11/09/2018 IND: B

LEGENDE PLAN

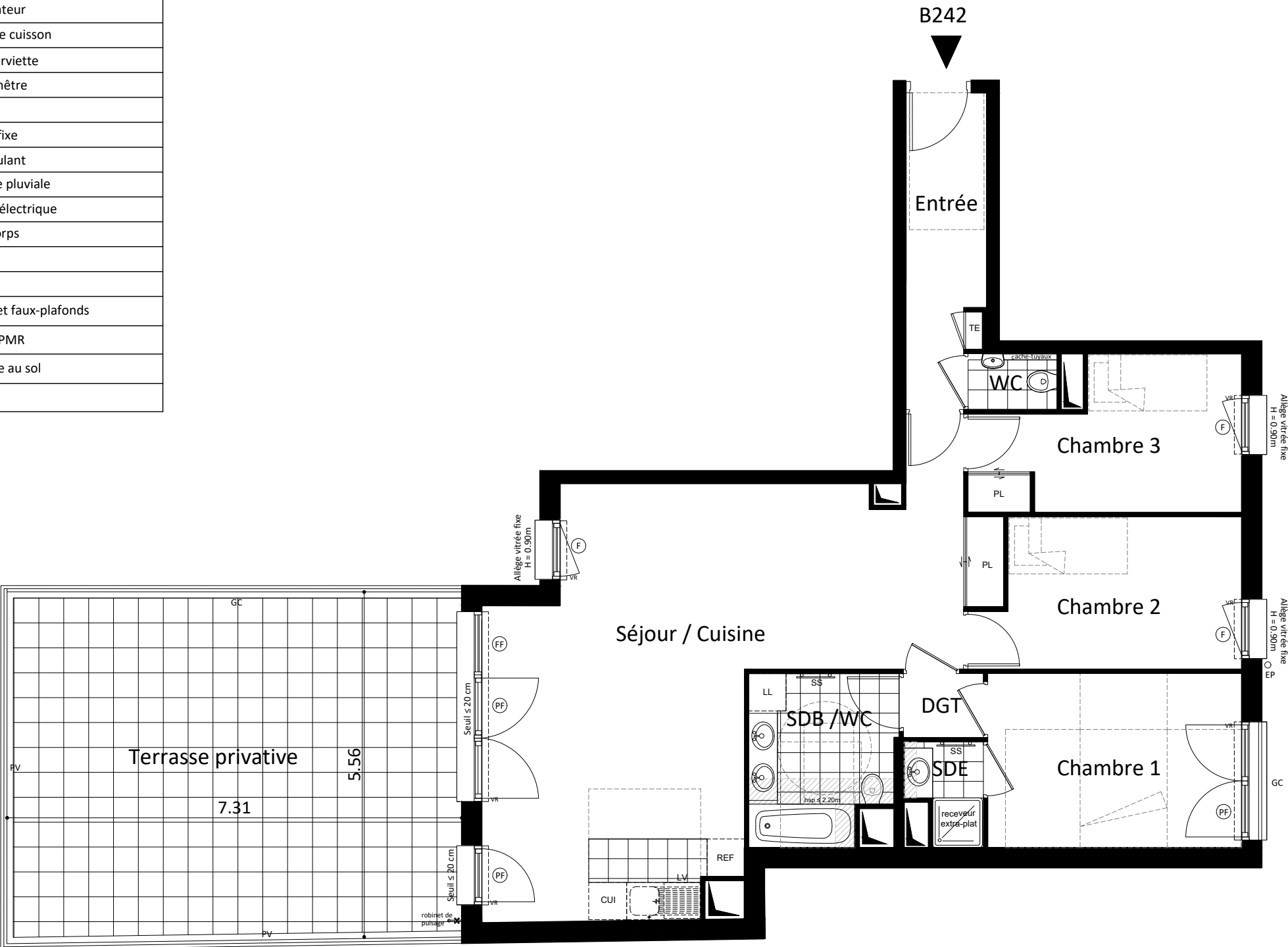
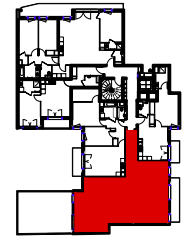
EV	Evier
LV	Lave-vaisselle
LL	Lave-linge
SL	Sèche-linge
REF	Réfrigérateur
CUI	Plaque de cuisson
SS	Sèche-serviette
PF	Porte-fenêtre
F	Fenêtre
FF	Fenêtre fixe
VR	Volet roulant
EP	Descente pluviale
TE	Tableau électrique
GC	Garde corps
PL	Placard
PV	Pare-vue
	Soffites et faux-plafonds
	Normes PMR
	Carrelage au sol
	Gaine



OPALINE
• VANVES - SAINT-RÉMY •

28 rue René Sahors
92170 VANVES

BATIMENT	B
APPARTEMENT	B242
NIVEAU	2
TYPE	4 pièces



ENTREE	6.01 m ²
SEJOUR - CUISINE	39.00 m ²
SEJOUR	36.22 m ²
CUISINE	2.78 m ²
CHAMBRE 1	11.44 m ²
CHAMBRE 2	9.81 m ²
CHAMBRE 3	9.32 m ²
SDB / WC	6.18 m ²
SDE	1.80 m ²
WC	1.29 m ²
DEGAGEMENT	1.32 m ²

TOTAL SURFACE HABITABLE 86,17 m²

TERRASSE PRIVATIVE 40.94 m²

TOTAL SURFACE ANNEXES 40.94 m²

OGIC
47-49, avenue Edouard Vaillant
92 100 BOULOGNE-BILLANCOURT
Tél: 01 55 20 31 31
Fax: 01 55 20 31 30



CARE
160bis, rue de Paris
92 100 BOULOGNE-BILLANCOURT
Tél: 01 84 01 13 30
Fax: 01 84 01 13 36



NB : Le présent document exprime la figure et les dispositions générales de l'appartement. Les surfaces sont approximatives. Des variations peuvent intervenir en fonction de contraintes techniques et/ou réglementaires de la réalisation, tant en ce qui concerne les dimensions libres que l'équipement. Les retombées de poutres, faux-plafonds, soffites, canalisations, ne sont pas tous figurés et peuvent être modifiés pour des raisons techniques. La hauteur sous soffites, faux-plafonds et retombées de poutres ne serait être inférieure à 2,00 m. Les éléments de mobiliers de cuisine et les implantations des équipements électriques sont présentés à titre indicatif.

DATE: 11/09/2018 IND: B