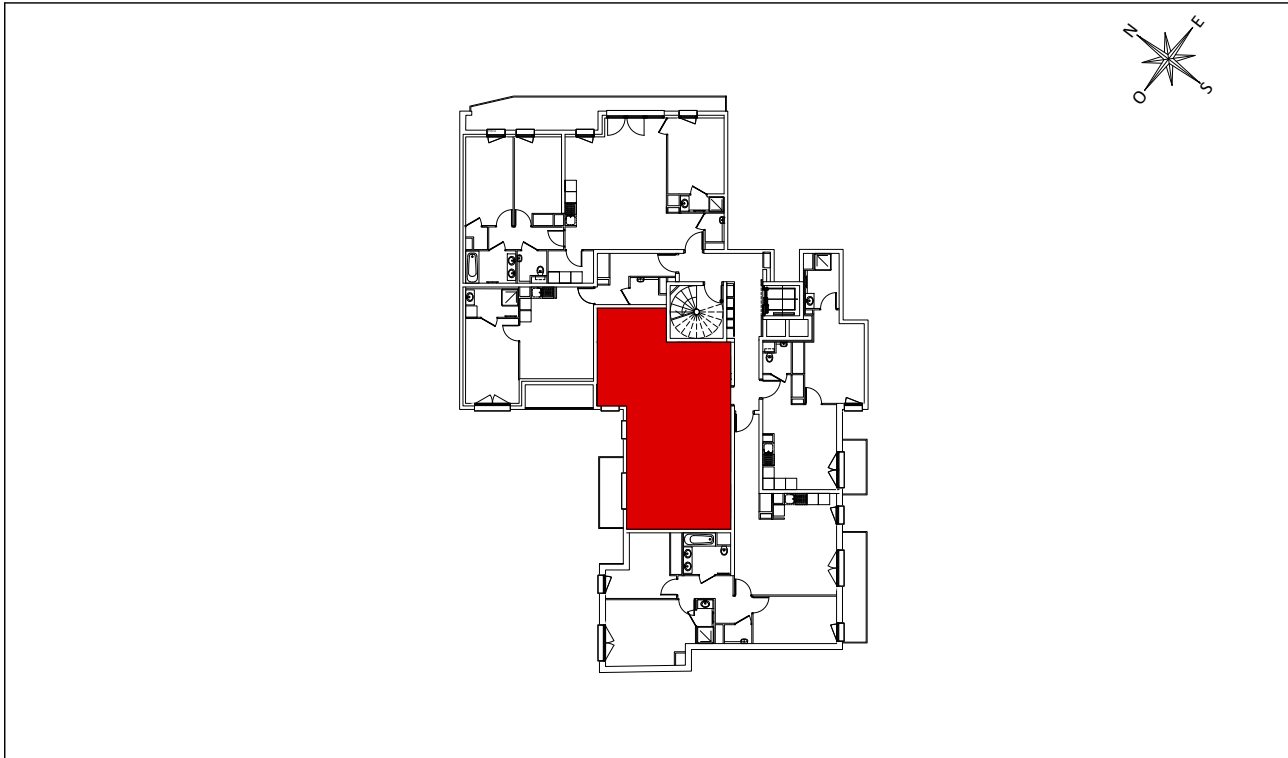




28, rue René Sahors
92170 VANVES



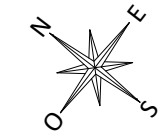
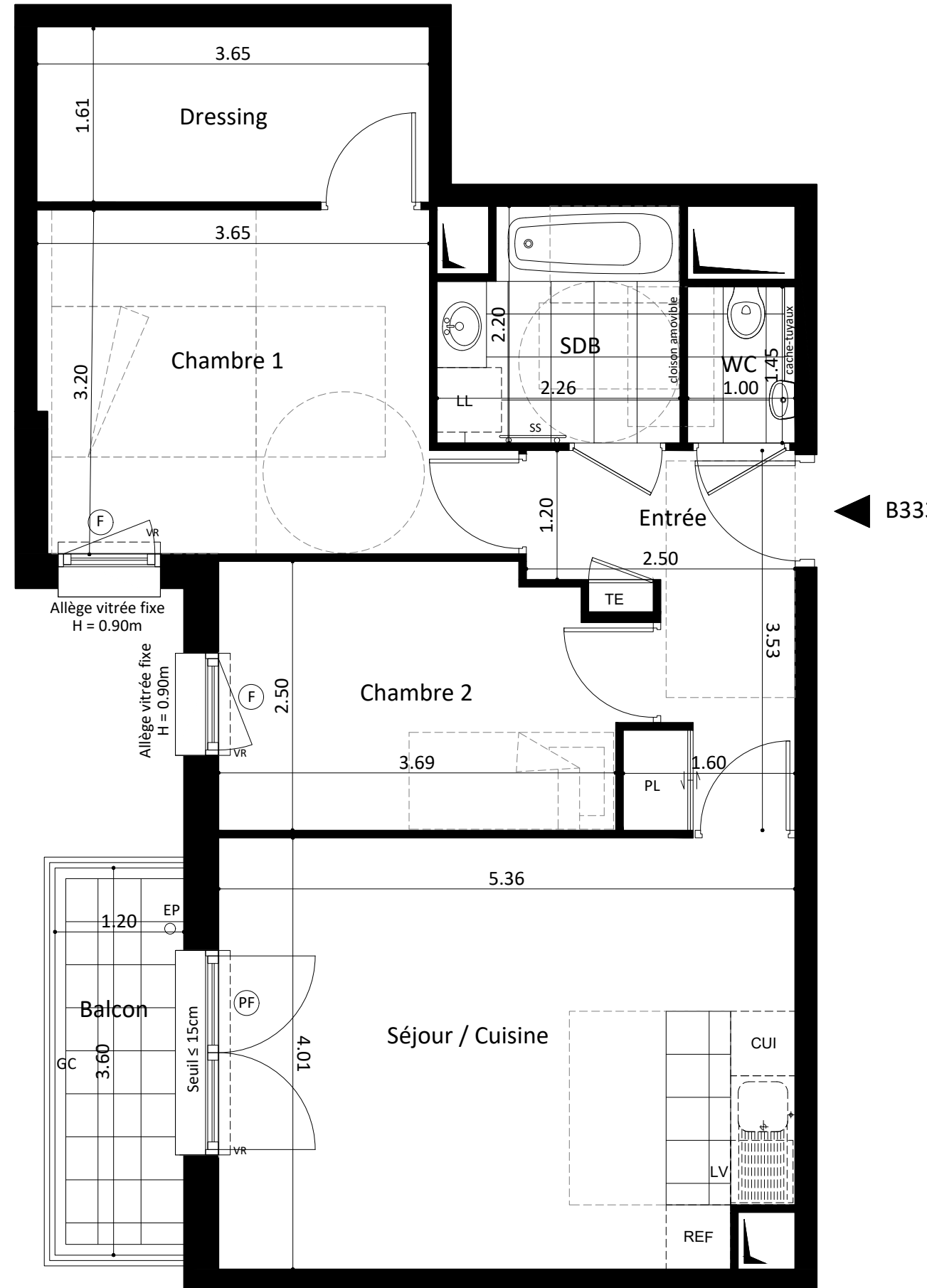
BATIMENT	B
APPARTEMENT	B333
NIVEAU	3e étage
TYPE	3 Pièces

OGIC
 47-49, avenue Edouard Vaillant
 92 100 BOULOGNE-BILLANCOURT
 Tél: 01 55 20 31 31
 Fax: 01 55 20 31 30

CARE
 160bis, rue de Paris
 92 100 BOULOGNE-BILLANCOURT
 Tél: 01 84 01 13 30
 Fax: 01 84 01 13 36

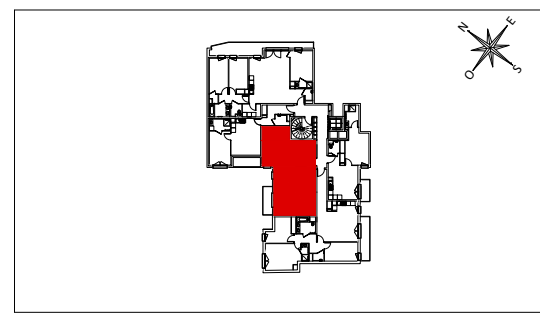
LEGENDE PLAN

EV	Evier
LV	Lave-vaisselle
LL	Lave-linge
SL	Sèche-linge
REF	Réfrigérateur
CUI	Plaque de cuisson
SS	Sèche-serviette
PF	Porte-fenêtre
F	Fenêtre
FF	Fenêtre fixe
VR	Volet roulant
EP	Descente pluviale
TE	Tableau électrique
GC	Garde corps
PL	Placard
PV	Pare-vue
	Soffites et faux-plafonds
	Normes PMR
	Carrelage au sol
	Gaine



28 rue René Sahors
92170 VANVES

BATIMENT	B
APPARTEMENT	B333
NIVEAU	3e étage
TYPE	3 pièces



ENTREE	6.22 m ²
SEJOUR / CUISINE	21.15 m ²
SEJOUR	18.63 m ²
CUISINE	2.52 m ²
CHAMBRE 1	12.35 m ²
CHAMBRE 2	9.24 m ²
SDB	4.59 m ²
WC	1.45 m ²
DRESSING	5.96 m ²

TOTAL SURFACE HABITABLE 60,96 m²

BALCON	4.32 m ²
TOTAL SURFACE ANNEXES	4.32 m²

<p>OGIC 47-49 avenue Edouard Vaillant 92 100 BOULOGNE-BILLANCOURT Tél: 01 55 20 31 31 Fax: 01 55 20 31 30</p> <p> une nouvelle nature de ville</p>	<p>CARE 160bis, rue de Paris 92 100 BOULOGNE-BILLANCOURT Tél: 01 84 01 13 30 Fax: 01 84 01 13 36</p> <p> promotion</p>
---	---

NB : Le présent document exprime la figure et les dispositions générales de l'appartement. Les surfaces sont approximatives. Des variations peuvent intervenir en fonction de contraintes techniques et/ou réglementaires de la réalisation, tant en ce qui concerne les dimensions libres que l'équipement. Les retombées de poutres, faux-plafonds, soffites, canalisations, ne sont pas tous figurés et peuvent être modifiés pour des raisons techniques. La hauteur sous soffites, faux-plafonds et retombées de poutres ne serait être inférieure à 2,00 m. Les éléments de mobiliers de cuisine et les implantations des équipements électriques sont présentés à titre indicatif.

DATE:	10/08/2018	IND:	A
-------	------------	------	---

