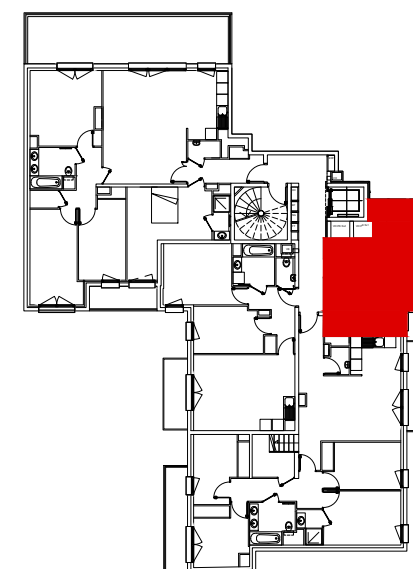


OPALINE

• VANVES - SAINT-RÉMY •

28, rue René Sahors
92170 VANVES



BATIMENT	B
APPARTEMENT	B511
NIVEAU	5e étage
TYPE	1 Pièces

OGIC

47-49, avenue Edouard Vaillant
92 100 BOULOGNE-BILLANCOURT
Tél: 01 55 20 31 31
Fax: 01 55 20 31 30



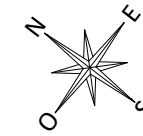
CARE

160bis, rue de Paris
92 100 BOULOGNE-BILLANCOURT
Tél: 01 84 01 13 30
Fax: 01 84 01 13 36



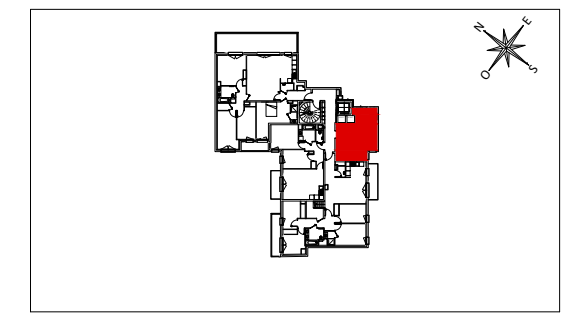
LEGENDE PLAN

EV	Evier
LV	Lave-vaisselle
LL	Lave-linge
SL	Sèche-linge
REF	Réfrigérateur
CUI	Plaque de cuisson
SS	Sèche-serviette
PF	Porte-fenêtre
F	Fenêtre
FF	Fenêtre fixe
VR	Volet roulant
EP	Descente pluviale
TE	Tableau électrique
GC	Garde corps
PL	Placard
PV	Pare-vue
	Soffites et faux-plafonds
	Normes PMR
	Carrelage au sol
	Gaine

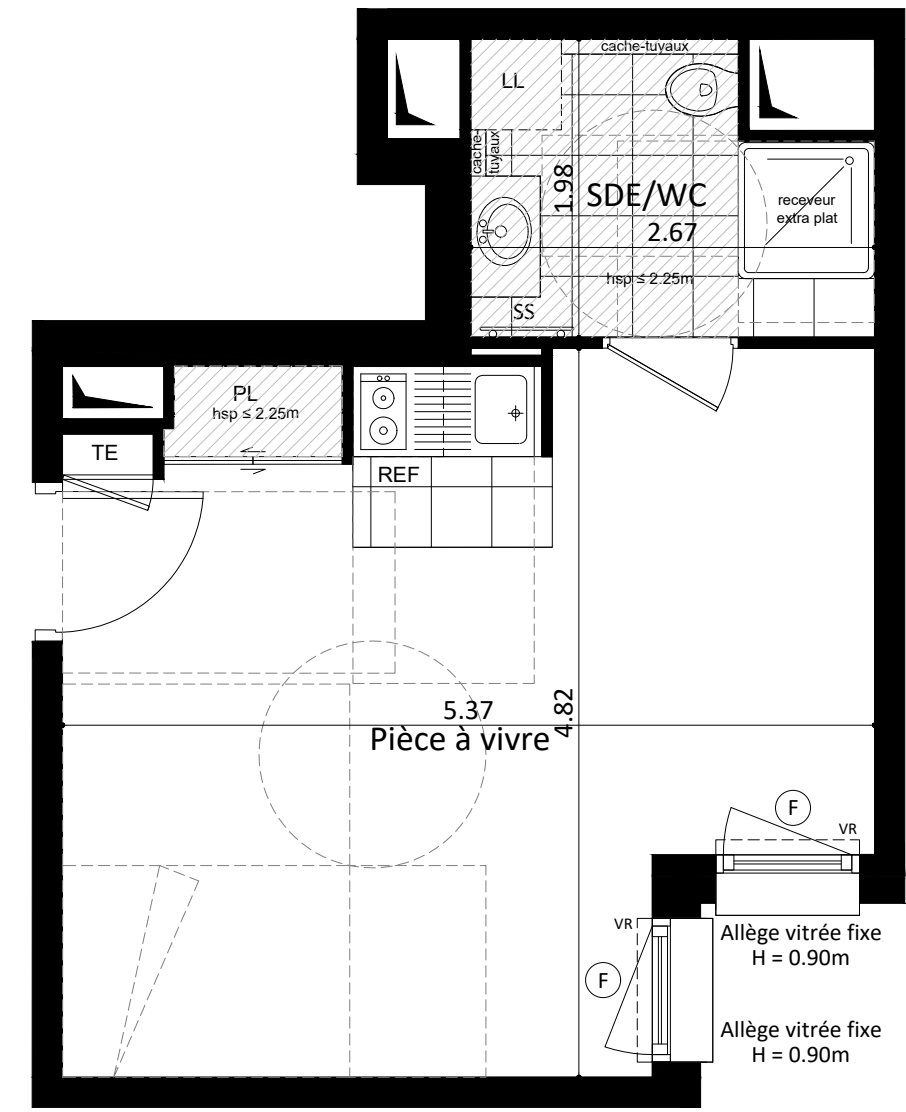


28 rue René Sahors
92170 VANVES

BATIMENT	B
APPARTEMENT	B511
NIVEAU	5
TYPE	1 pièces



B511



PIECE A VIVRE	22.73 m ²
SDE/WC	4.67 m ²

TOTAL SURFACE HABITABLE	27,40 m²
--------------------------------	----------------------------

<p>OGIC 47-49, avenue Edouard Vaillant 92 100 BOULOGNE-BILLANCOURT Tél: 01 55 20 31 31 Fax: 01 55 20 31 30</p> <p> OGIC une nouvelle nature de ville</p>	<p>CARE 160bis, rue de Paris 92 100 BOULOGNE-BILLANCOURT Tél: 01 84 01 13 30 Fax: 01 84 01 13 36</p> <p> CARE promotion</p>
--	---

NB : Le présent document exprime la figure et les dispositions générales de l'appartement. Les surfaces sont approximatives. Des variations peuvent intervenir en fonction de contraintes techniques et/ou réglementaires de la réalisation, tant en ce qui concerne les dimensions libres que l'équipement. Les retombées de poutres, faux-plafonds, soffites, canalisations, ne sont pas tous figurés et peuvent être modifiés pour des raisons techniques. La hauteur sous soffites, faux-plafonds et retombées de poutres ne serait être inférieure à 2,00 m. Les éléments de mobiliers de cuisine et les implantations des équipements électriques sont présentés à titre indicatif.

DATE: 11/09/2018	IND: B
------------------	--------

