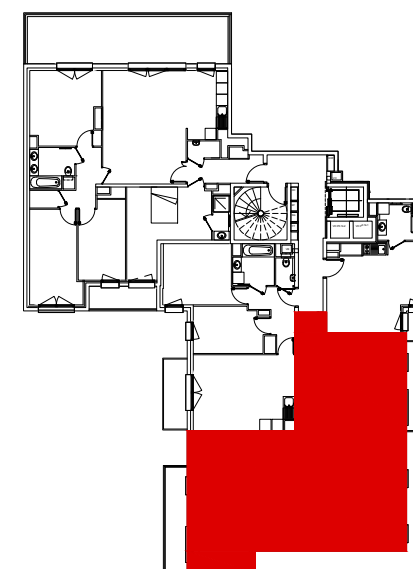


# OPALINE

• VANVES - SAINT-RÉMY •

28, rue René Sahors  
92170 VANVES



BATIMENT	B
APPARTEMENT	B552
NIVEAU	5e étage
TYPE	5 Pièces

### OGIC

47-49, avenue Edouard Vaillant  
92 100 BOULOGNE-BILLANCOURT  
Tél: 01 55 20 31 31  
Fax: 01 55 20 31 30



### CARE

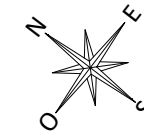
160bis, rue de Paris  
92 100 BOULOGNE-BILLANCOURT  
Tél: 01 84 01 13 30  
Fax: 01 84 01 13 36



# LEGENDE PLAN

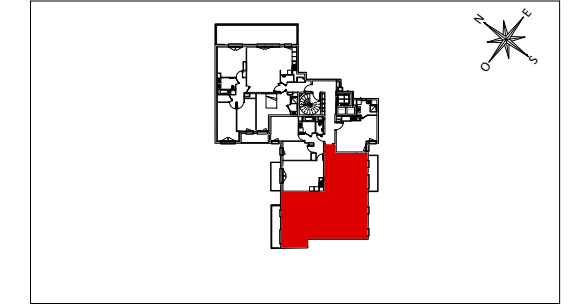
EV	Evier
LV	Lave-vaisselle
LL	Lave-linge
SL	Sèche-linge
REF	Réfrigérateur
CUI	Plaque de cuisson
SS	Sèche-serviette
PF	Porte-fenêtre
F	Fenêtre
FF	Fenêtre fixe
VR	Volet roulant
EP	Descente pluviale
TE	Tableau électrique
GC	Garde corps
PL	Placard
PV	Pare-vue
	Soffites et faux-plafonds
	Normes PMR
	Carrelage au sol
	Gaine

B552



28 rue René Sahors  
92170 VANVES

BATIMENT	B
APPARTEMENT	B552
NIVEAU	5
TYPE	5 pièces



ENTREE	4.05 m <sup>2</sup>
SEJOUR / CUISINE	25.59 m <sup>2</sup>
SEJOUR	20.07 m <sup>2</sup>
CUISINE	5.52 m <sup>2</sup>
CHAMBRE 1	11.72 m <sup>2</sup>
CHAMBRE 2	10.30 m <sup>2</sup>
CHAMBRE 3	9.14 m <sup>2</sup>
CHAMBRE 4	9.18 m <sup>2</sup>
SDB/WC	4.91 m <sup>2</sup>
SDE	2.14 m <sup>2</sup>
WC	1.71 m <sup>2</sup>
RANGEMENT	2.08 m <sup>2</sup>
DEGAGEMENT	6.78 m <sup>2</sup>

**TOTAL SURFACE HABITABLE 87,60 m<sup>2</sup>**

**TOTAL SURFACE UTILE < 1.80 0.90 m<sup>2</sup>**

BALCON 1	5.54 m <sup>2</sup>
BALCON 2	6.42 m <sup>2</sup>
ROOFTOP	38.10 m <sup>2</sup>
<b>TOTAL SURFACE ANNEXES</b>	<b>50.06 m<sup>2</sup></b>

**OGIC**  
47-49 avenue Edouard Vaillant  
92 100 BOULOGNE-BILLANCOURT  
Tél: 01 55 20 31 31  
Fax: 01 55 20 31 30

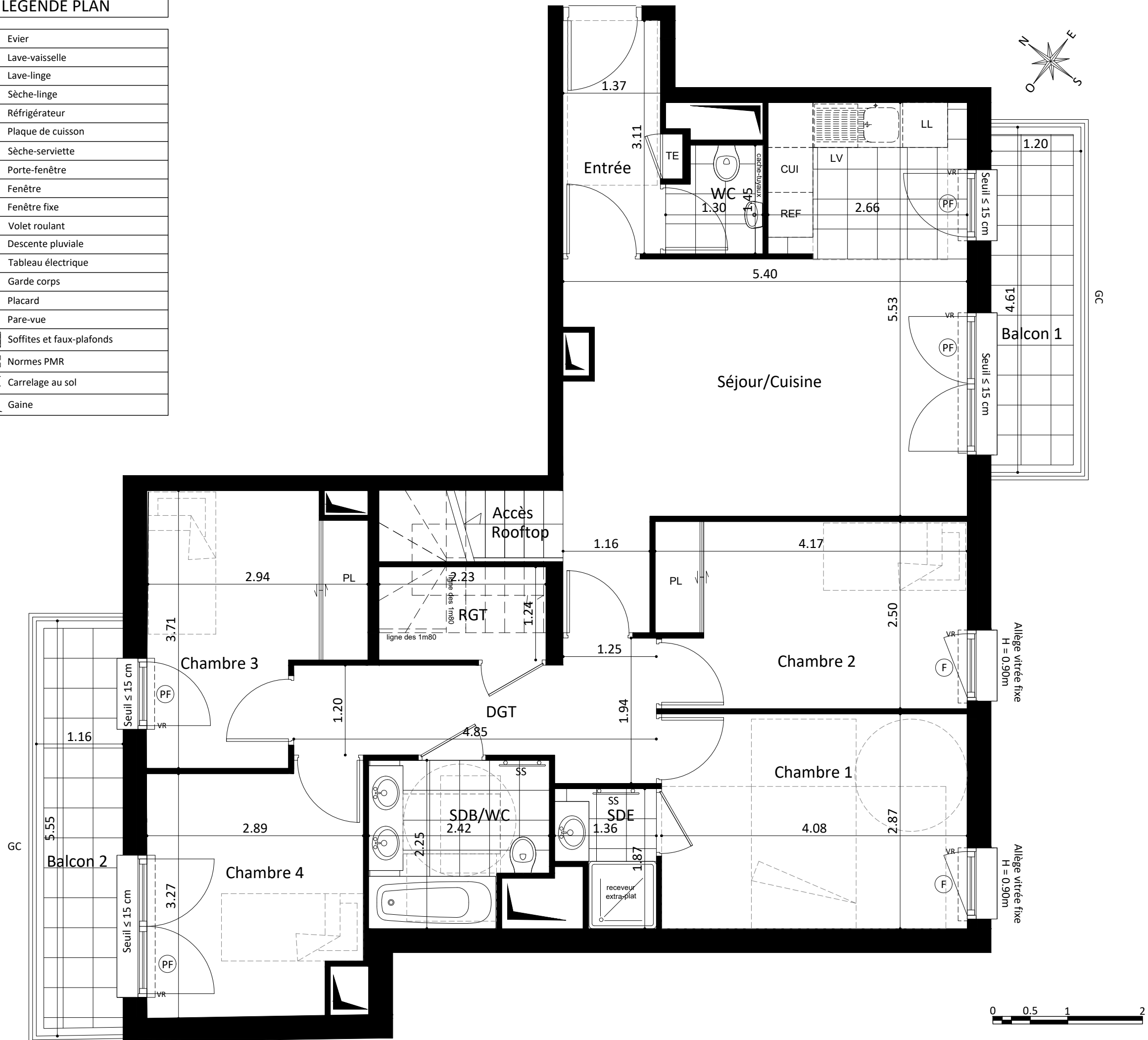
une nouvelle nature de ville

**CARE**  
160bis, rue de Paris  
92 100 BOULOGNE-BILLANCOURT  
Tél: 01 84 01 13 30  
Fax: 01 84 01 13 36


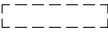
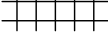

care promotion

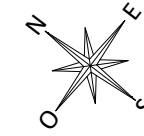
**NB :** Le présent document exprime la figure et les dispositions générales de l'appartement. Les surfaces sont approximatives. Des variations peuvent intervenir en fonction de contraintes techniques et/ou réglementaires de la réalisation, tant en ce qui concerne les dimensions libres que l'équipement. Les retombées de poutres, faux-plafonds, soffites, canalisations, ne sont pas tous figurés et peuvent être modifiés pour des raisons techniques. La hauteur sous soffites, faux-plafonds et retombées de poutres ne serait être inférieure à 2,00 m. Les éléments de mobiliers de cuisine et les implantations des équipements électriques sont présentés à titre indicatif.

DATE: 11/09/2018 IND: B



# LEGENDE PLAN

EV	Evier
LV	Lave-vaisselle
LL	Lave-linge
SL	Sèche-linge
REF	Réfrigérateur
CUI	Plaque de cuisson
SS	Sèche-serviette
PF	Porte-fenêtre
F	Fenêtre
FF	Fenêtre fixe
VR	Volet roulant
EP	Descente pluviale
TE	Tableau électrique
GC	Garde corps
PL	Placard
PV	Pare-vue
	Soffites et faux-plafonds
	Normes PMR
	Carrelage au sol
	Gaine

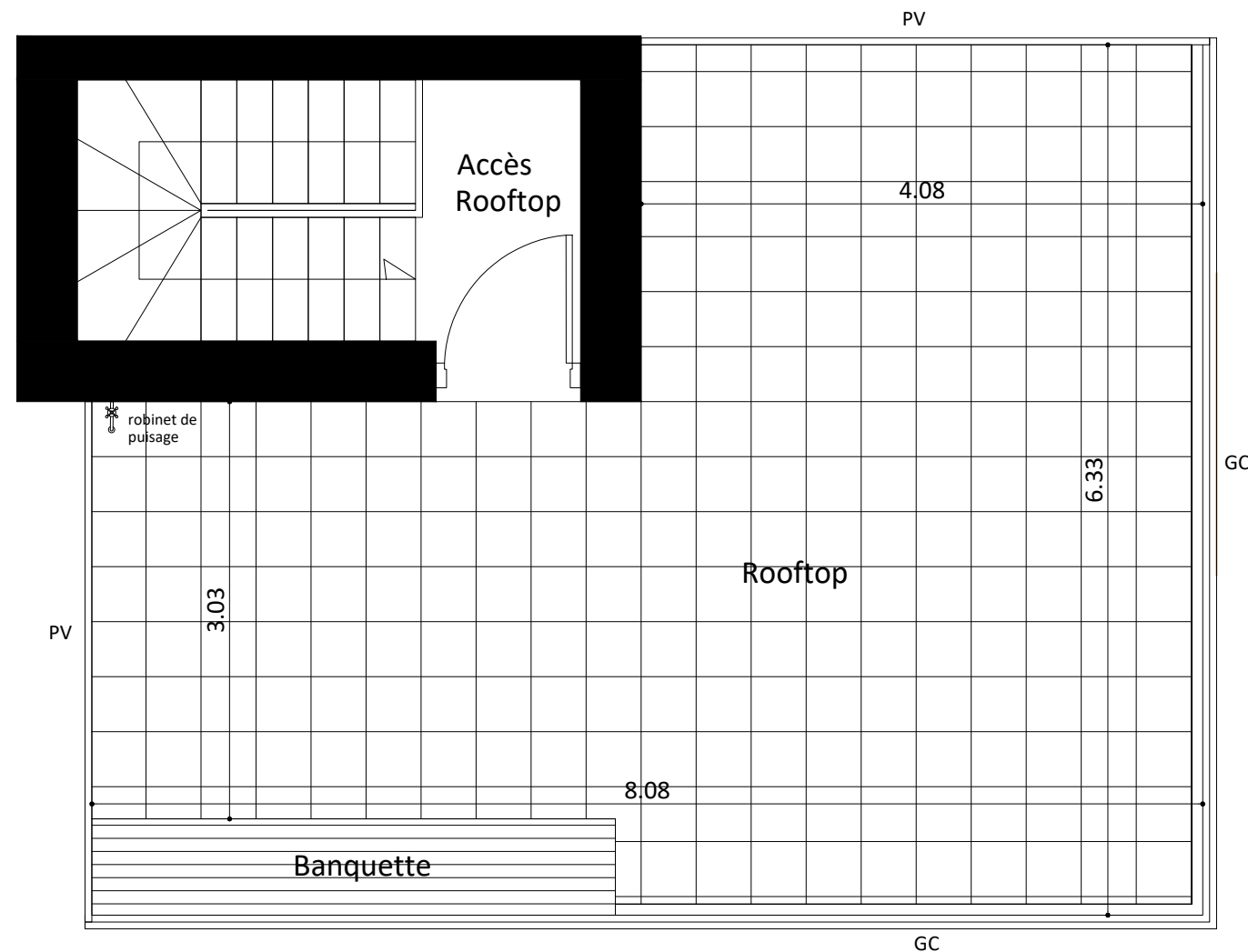
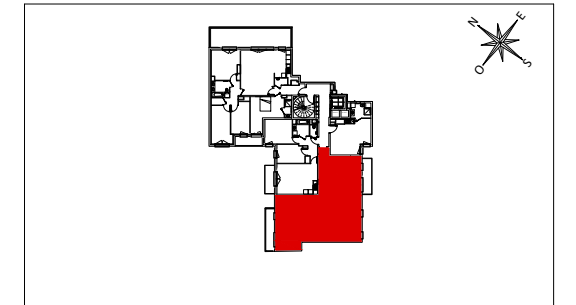


# OPALINE

VANVES - SAINT-RÉMY

28 rue René Sahors  
92170 VANVES

BATIMENT	B
APPARTEMENT	B552
NIVEAU	5
TYPE	5 pièces



ENTREE	4.05 m <sup>2</sup>
SEJOUR / CUISINE	25.59 m <sup>2</sup>
SEJOUR	20.07 m <sup>2</sup>
CUISINE	5.52 m <sup>2</sup>
CHAMBRE 1	11.72 m <sup>2</sup>
CHAMBRE 2	10.30 m <sup>2</sup>
CHAMBRE 3	9.14 m <sup>2</sup>
CHAMBRE 4	9.18 m <sup>2</sup>
SDB/WC	4.91 m <sup>2</sup>
SDE	2.14 m <sup>2</sup>
WC	1.71 m <sup>2</sup>
RANGEMENT	2.08 m <sup>2</sup>
DEGAGEMENT	6.78 m <sup>2</sup>

**TOTAL SURFACE HABITABLE 87,60 m<sup>2</sup>**

**TOTAL SURFACE UTILE < 1.80 0.90 m<sup>2</sup>**

BALCON 1	5.54 m <sup>2</sup>
BALCON 2	6.42 m <sup>2</sup>
ROOFTOP	38.10 m <sup>2</sup>
<b>TOTAL SURFACE ANNEXES</b>	<b>50.06 m<sup>2</sup></b>

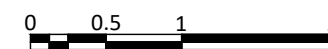
**OGIC**  
47-49 avenue Edouard Vaillant  
92 100 BOULOGNE-BILLANCOURT  
Tél: 01 55 20 31 31  
Fax: 01 55 20 31 30

**OGIC** une nouvelle nature de ville

**CARE**  
160bis, rue de Paris  
92 100 BOULOGNE-BILLANCOURT  
Tél: 01 84 01 13 30  
Fax: 01 84 01 13 36

**care** promotion

**NB :** Le présent document exprime la figure et les dispositions générales de l'appartement. Les surfaces sont approximatives. Des variations peuvent intervenir en fonction de contraintes techniques et/ou réglementaires de la réalisation, tant en ce qui concerne les dimensions libres que l'équipement. Les retombées de poutres, faux-plafonds, soffites, canalisations, ne sont pas tous figurés et peuvent être modifiés pour des raisons techniques. La hauteur sous soffites, faux-plafonds et retombées de poutres ne serait être inférieure à 2,00 m. Les éléments de mobiliers de cuisine et les implantations des équipements électriques sont présentés à titre indicatif.



DATE: 11/09/2018 IND: B