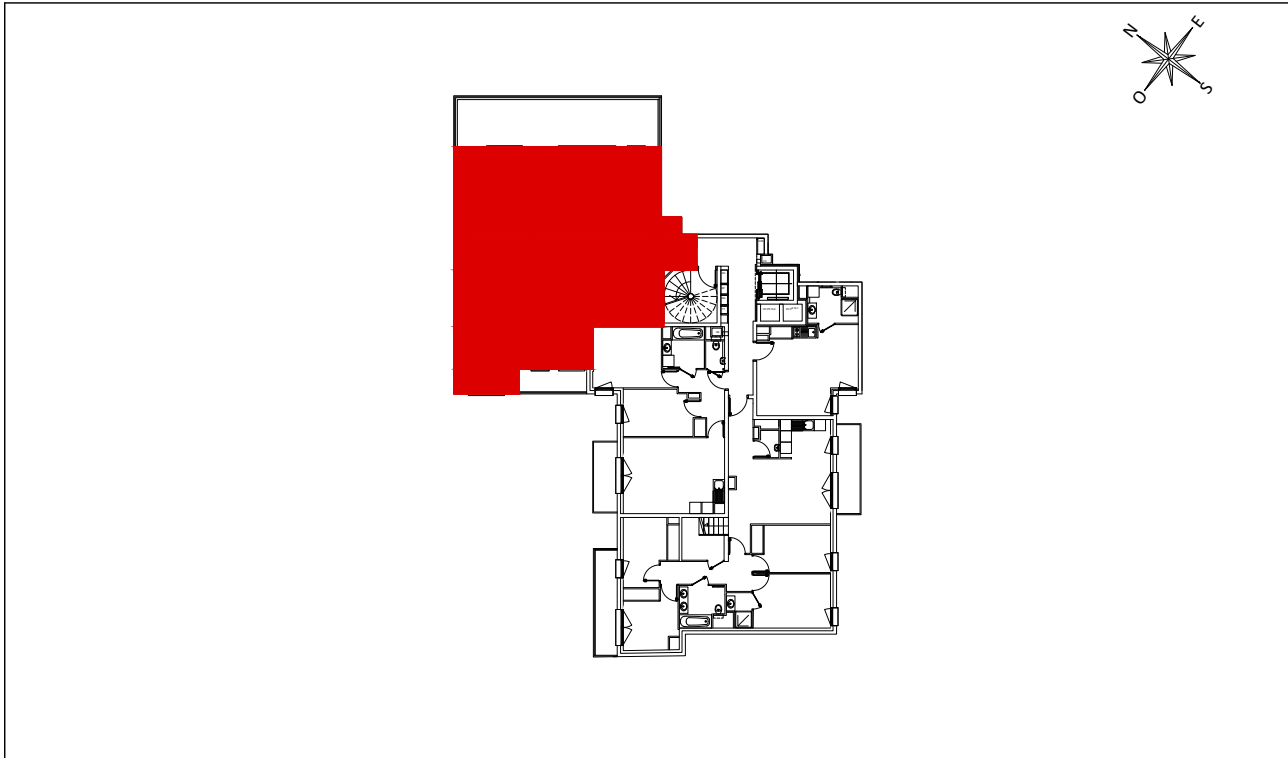




28, rue René Sahors  
92170 VANVES



BATIMENT	B
APPARTEMENT	B554
NIVEAU	5e étage
TYPE	5 Pièces

**OGIC**  
47-49, avenue Edouard Vaillant  
92 100 BOULOGNE-BILLANCOURT  
Tél: 01 55 20 31 31  
Fax: 01 55 20 31 30

**CARE**  
160bis, rue de Paris  
92 100 BOULOGNE-BILLANCOURT  
Tél: 01 84 01 13 30  
Fax: 01 84 01 13 36

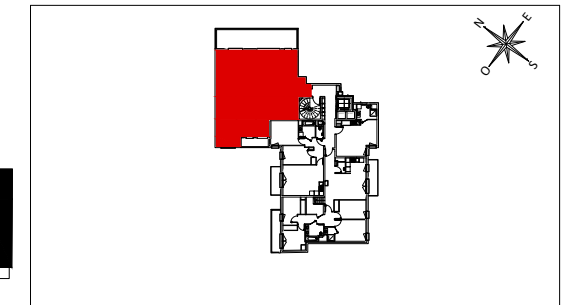
# LEGENDE PLAN

EV	Evier
LV	Lave-vaisselle
LL	Lave-linge
SL	Sèche-linge
REF	Réfrigérateur
CUI	Plaque de cuisson
SS	Sèche-serviette
PF	Porte-fenêtre
F	Fenêtre
FF	Fenêtre fixe
VR	Volet roulant
EP	Descente pluviale
TE	Tableau électrique
GC	Garde corps
PL	Placard
PV	Pare-vue
	Soffites et faux-plafonds
	Normes PMR
	Carrelage au sol
	Gaine



28 rue René Sahors  
92170 VANVES

BATIMENT	B
APPARTEMENT	B554
NIVEAU	5
TYPE	5 pièces



ENTREE	6.08 m <sup>2</sup>
SEJOUR / CUISINE	34.06 m <sup>2</sup>
SEJOUR	28.58 m <sup>2</sup>
CUISINE	5.48 m <sup>2</sup>
CHAMBRE 1	15.89 m <sup>2</sup>
CHAMBRE 2	10.84 m <sup>2</sup>
CHAMBRE 3	12.99 m <sup>2</sup>
CHAMBRE 4	14.39 m <sup>2</sup>
SDB/WC	4.74 m <sup>2</sup>
SDE	2.19 m <sup>2</sup>
WC	1.54 m <sup>2</sup>
RANGEMENT	1.39 m <sup>2</sup>
DEGAGEMENT	4.75 m <sup>2</sup>
<b>TOTAL SURFACE HABITABLE</b>	<b>108,86 m<sup>2</sup></b>

TERRASSE 1	28.01 m <sup>2</sup>
TERRASSE 2	4.30 m <sup>2</sup>
<b>TOTAL SURFACE ANNEXES</b>	<b>32.31 m<sup>2</sup></b>

<p><b>OGIC</b> 47-49, avenue Edouard Vaillant 92 100 BOULOGNE-BILLANCOURT Tél: 01 55 20 31 31 Fax: 01 55 20 31 30</p> <p>une nouvelle nature de ville</p>	<p><b>CARE</b> 160bis, rue de Paris 92 100 BOULOGNE-BILLANCOURT Tél: 01 84 01 13 30 Fax: 01 84 01 13 36</p> <p>care promotion</p>
---	---

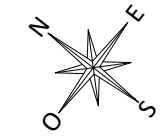
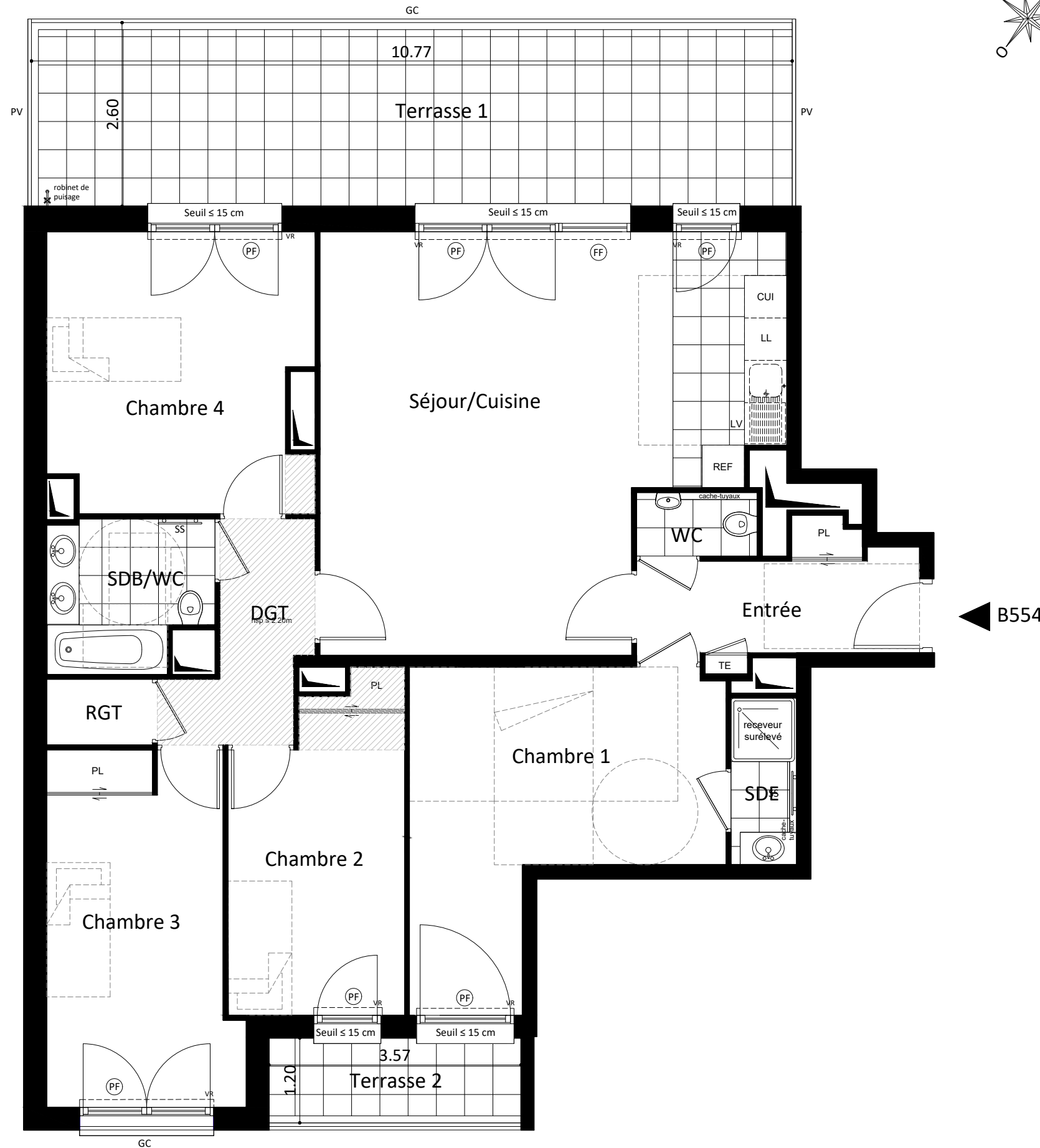
**NB :** Le présent document exprime la figure et les dispositions générales de l'appartement. Les surfaces sont approximatives. Des variations peuvent intervenir en fonction de contraintes techniques et/ou réglementaires de la réalisation, tant en ce qui concerne les dimensions libres que l'équipement. Les retombées de poutres, faux-plafonds, soffites, canalisations, ne sont pas tous figurés et peuvent être modifiés pour des raisons techniques. La hauteur sous soffites, faux-plafonds et retombées de poutres ne serait inférieure à 2,00 m. Les éléments de mobiliers de cuisine et les implantations des équipements électriques sont présentés à titre indicatif.

DATE: 11/09/2018 IND: B



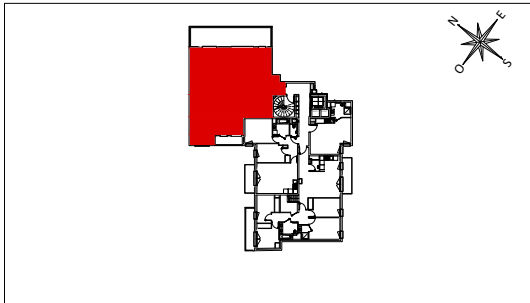
# LEGENDE PLAN

EV	Evier
LV	Lave-vaisselle
LL	Lave-linge
SL	Sèche-linge
REF	Réfrigérateur
CUI	Plaque de cuisson
SS	Sèche-serviette
PF	Porte-fenêtre
F	Fenêtre
FF	Fenêtre fixe
VR	Volet roulant
EP	Descente pluviale
TE	Tableau électrique
GC	Garde corps
PL	Placard
PV	Pare-vue
	Soffites et faux-plafonds
	Normes PMR
	Carrelage au sol
	Gaine



28 rue René Sahors  
92170 VANVES

BATIMENT	B
APPARTEMENT	B554
NIVEAU	5
TYPE	5 pièces



ENTREE	6.08 m <sup>2</sup>
SEJOUR / CUISINE	34.06 m <sup>2</sup>
SEJOUR	28.58 m <sup>2</sup>
CUISINE	5.48 m <sup>2</sup>
CHAMBRE 1	15.89 m <sup>2</sup>
CHAMBRE 2	10.84 m <sup>2</sup>
CHAMBRE 3	12.99 m <sup>2</sup>
CHAMBRE 4	14.39 m <sup>2</sup>
SDB/WC	4.74 m <sup>2</sup>
SDE	2.19 m <sup>2</sup>
WC	1.54 m <sup>2</sup>
RANGEMENT	1.39 m <sup>2</sup>
DEGAGEMENT	4.75 m <sup>2</sup>
<b>TOTAL SURFACE HABITABLE</b>	<b>108,86 m<sup>2</sup></b>

TERRASSE 1	28.01 m <sup>2</sup>
TERRASSE 2	4.30 m <sup>2</sup>
<b>TOTAL SURFACE ANNEXES</b>	<b>32.31 m<sup>2</sup></b>

<b>OGIC</b> 47-49, avenue Edouard Vaillant 92 100 BOULOGNE-BILLANCOURT Tél: 01 55 20 31 31 Fax: 01 55 20 31 30	<b>CARE</b> 160bis, rue de Paris 92 100 BOULOGNE-BILLANCOURT Tél: 01 84 01 13 30 Fax: 01 84 01 13 36

**NB :** Le présent document exprime la figure et les dispositions générales de l'appartement. Les surfaces sont approximatives. Des variations peuvent intervenir en fonction de contraintes techniques et/ou réglementaires de la réalisation, tant en ce qui concerne les dimensions libres que l'équipement. Les retombées de poutres, faux-plafonds, soffites, canalisations, ne sont pas tous figurés et peuvent être modifiés pour des raisons techniques. La hauteur sous soffites, faux-plafonds et retombées de poutres ne serait être inférieure à 2,00 m. Les éléments de mobiliers de cuisine et les implantations des équipements électriques sont présentés à titre indicatif.

DATE: 11/09/2018 IND: B

