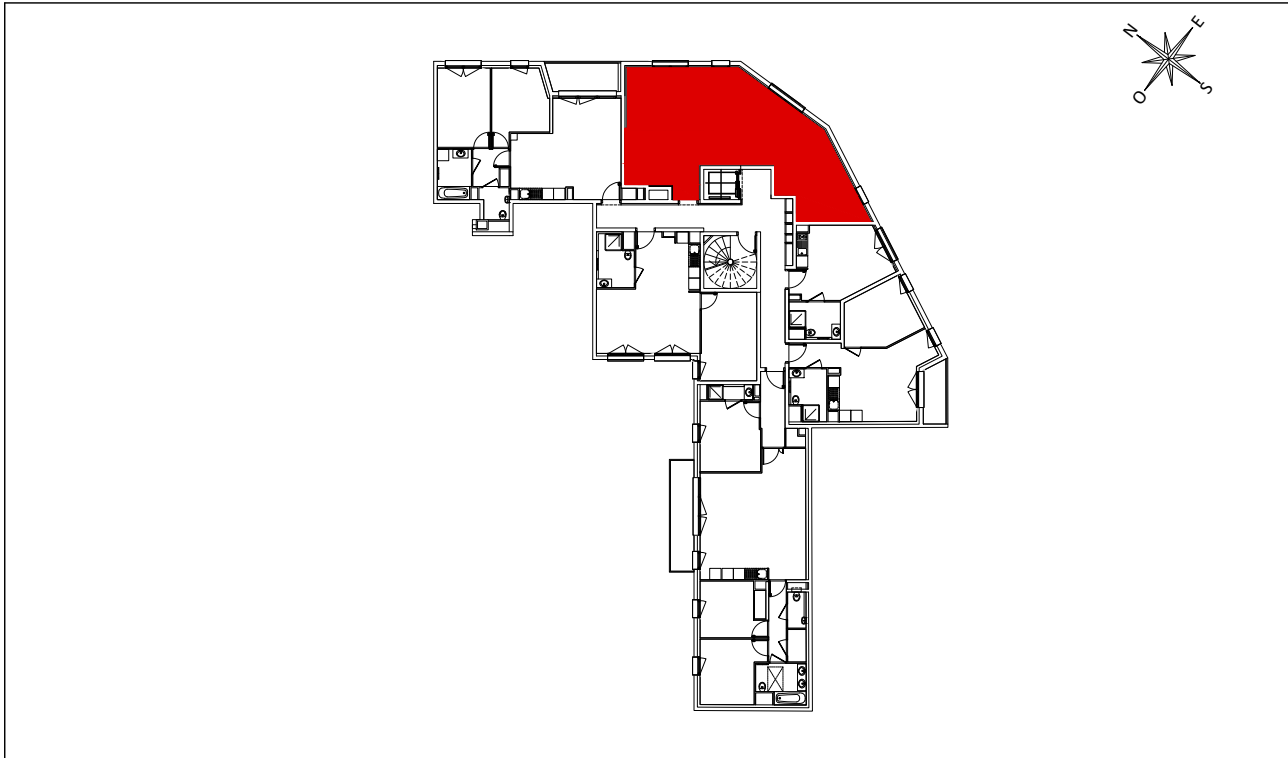




28, rue René Sahors  
92170 VANVES



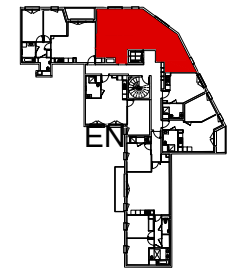
BATIMENT	A
APPARTEMENT	A136
NIVEAU	1er étage
TYPE	3 Pièces

**OGIC**  
 47-49, avenue Edouard Vaillant  
 92 100 BOULOGNE-BILLANCOURT  
 Tél: 01 55 20 31 31  
 Fax: 01 55 20 31 30

**CARE**  
 160bis, rue de Paris  
 92 100 BOULOGNE-BILLANCOURT  
 Tél: 01 84 01 13 30  
 Fax: 01 84 01 13 36

28 rue René Sahors  
92170 VANVES

BATIMENT	A
APPARTEMENT	A136
NIVEAU	1er étage
TYPE	3 pièces



ENTREE	4.86 m <sup>2</sup>
SEJOUR / CUISINE	25.62 m <sup>2</sup>
SEJOUR	20.55 m <sup>2</sup>
CUISINE	5.07 m <sup>2</sup>
CHAMBRE 1	12.36 m <sup>2</sup>
CHAMBRE 2	9.13 m <sup>2</sup>
SDB	4.83 m <sup>2</sup>
WC	1.63 m <sup>2</sup>
DRESSING	1.71 m <sup>2</sup>

**TOTAL SURFACE HABITABLE 60,14 m<sup>2</sup>**

**OGIC**  
47-49, avenue Edouard Vaillant  
92 100 BOULOGNE-BILLANCOURT  
Tél: 01 55 20 31 31  
Fax: 01 55 20 31 30

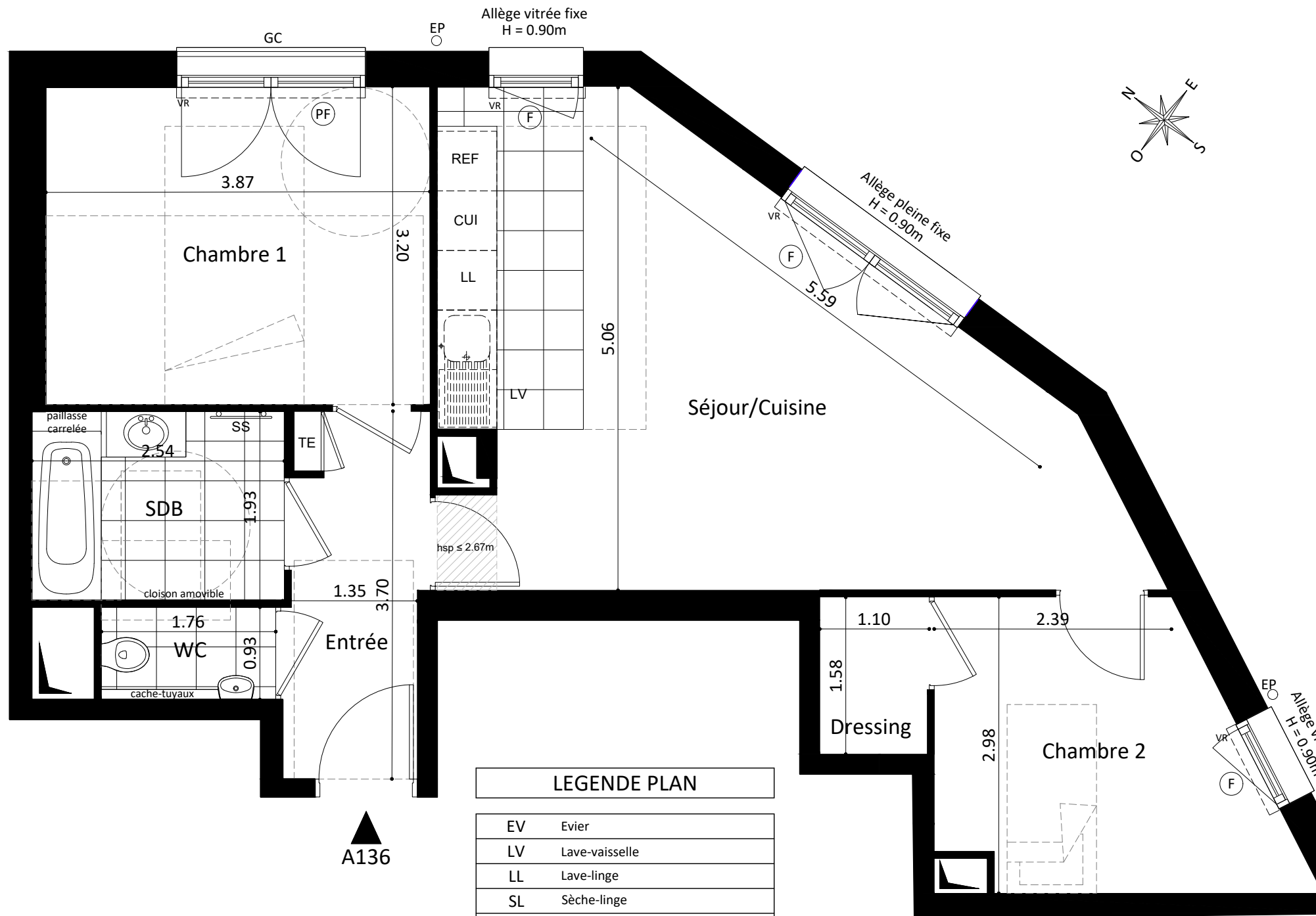


**CARE**  
160bis, rue de Paris  
92 100 BOULOGNE-BILLANCOURT  
Tél: 01 84 01 13 30  
Fax: 01 84 01 13 36



**NB :** Le présent document exprime la figure et les dispositions générales de l'appartement. Les surfaces sont approximatives. Des variations peuvent intervenir en fonction de contraintes techniques et/ou réglementaires de la réalisation, tant en ce qui concerne les dimensions libres que l'équipement. Les retombées de poutres, faux-plafonds, soffites, canalisations, ne sont pas tous figurés et peuvent être modifiés pour des raisons techniques. La hauteur sous soffites, faux-plafonds et retombées de poutres ne serait être inférieure à 2,00 m. Les éléments de mobiliers de cuisine et les implantations des équipements électriques sont présentés à titre indicatif.

DATE: 11/09/2018 IND: B



LEGENDE PLAN	
EV	Evier
LV	Lave-vaisselle
LL	Lave-linge
SL	Sèche-linge
REF	Réfrigérateur
CUI	Plaque de cuisson
SS	Sèche-serviette
PF	Porte-fenêtre
F	Fenêtre
FF	Fenêtre fixe
VR	Volet roulant
EP	Descente pluviale
TE	Tableau électrique
GC	Garde corps
PL	Placard
PV	Pare-vue
	Soffites et faux-plafonds
	Normes PMR
	Carrelage au sol
	Gaine

A136

