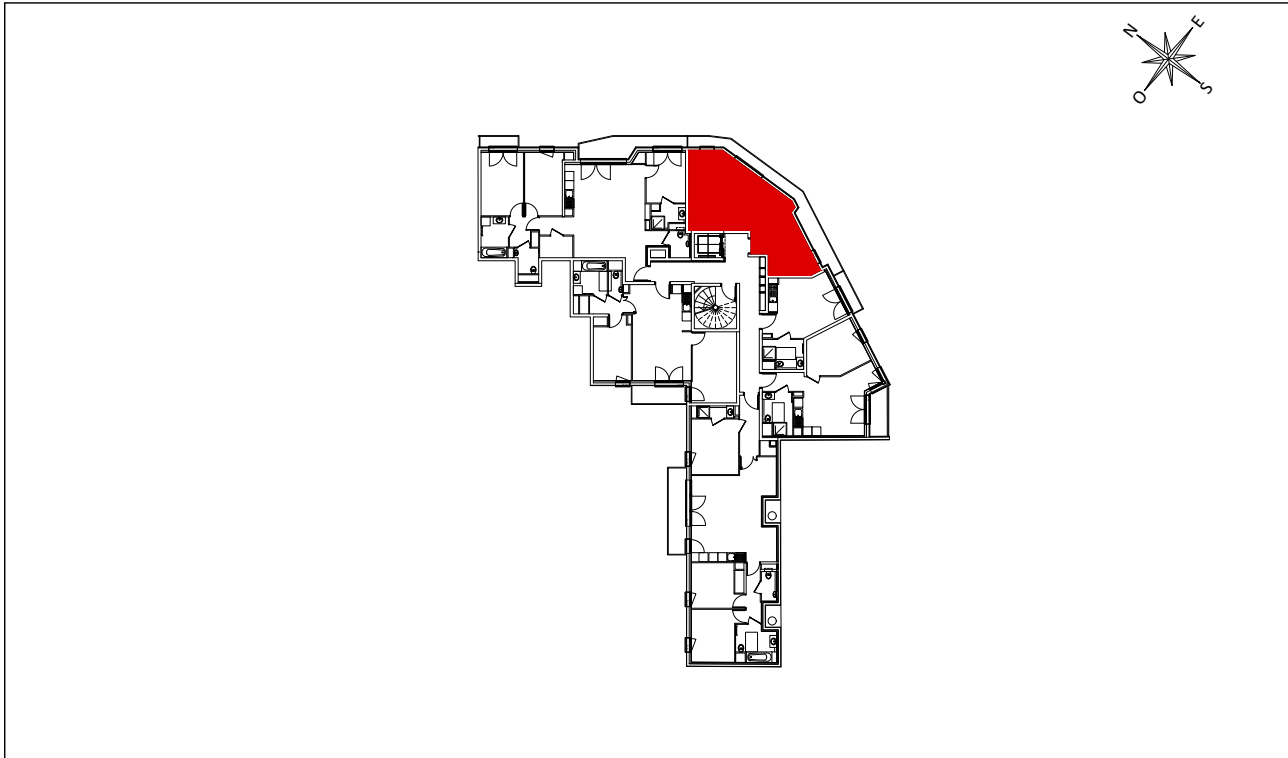




28, rue René Sahors  
92170 VANVES


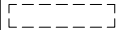
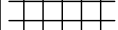



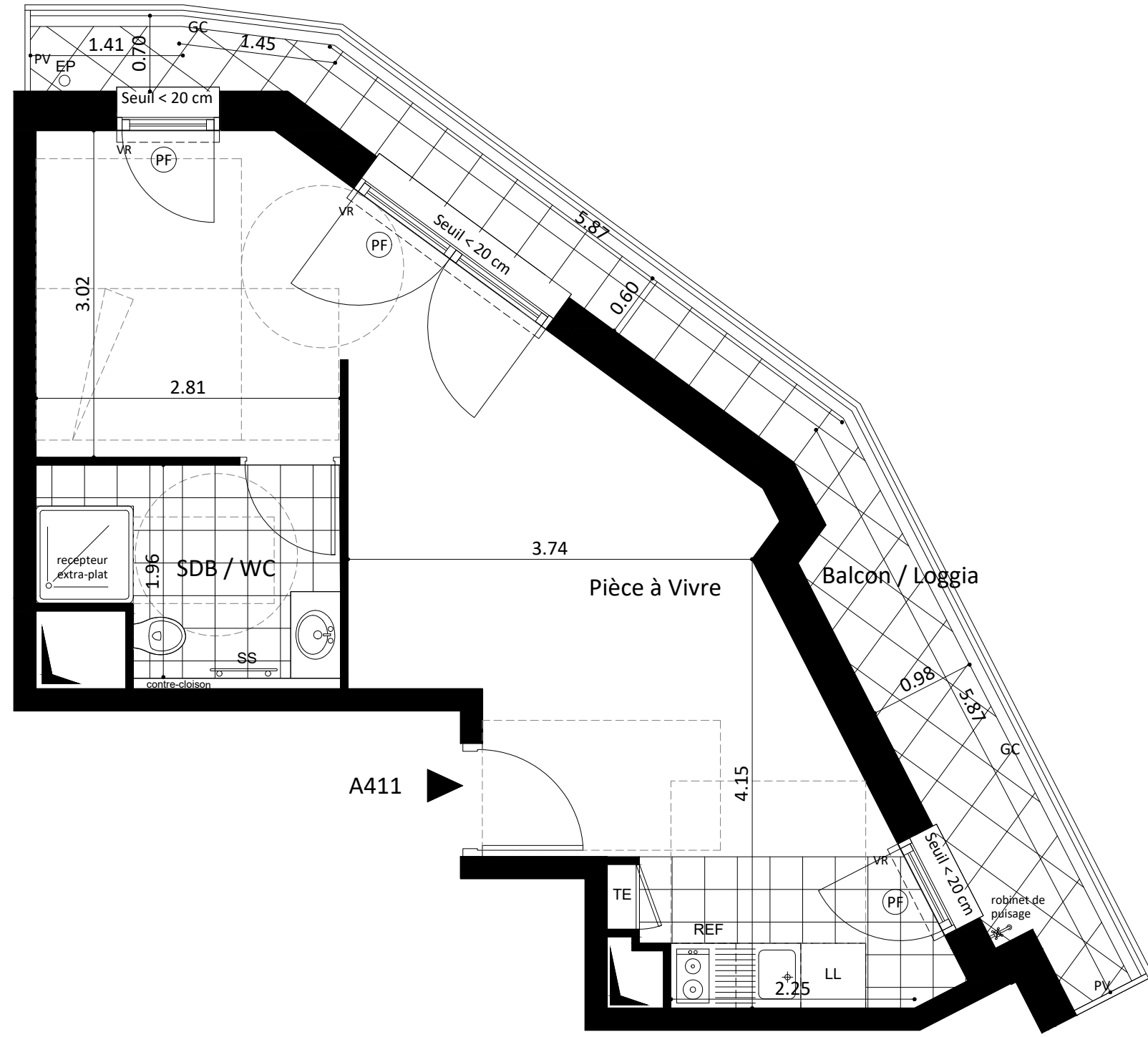
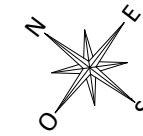
BATIMENT	A
APPARTEMENT	A411
NIVEAU	4e étage
TYPE	1 Pièce

**OGIC**  
 47-49, avenue Edouard Vaillant  
 92 100 BOULOGNE-BILLANCOURT  
 Tél: 01 55 20 31 31  
 Fax: 01 55 20 31 30

**CARE**  
 160bis, rue de Paris  
 92 100 BOULOGNE-BILLANCOURT  
 Tél: 01 84 01 13 30  
 Fax: 01 84 01 13 36

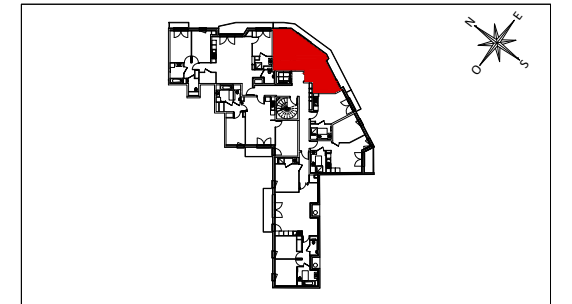
# LEGENDE PLAN

EV	Evier
LV	Lave-vaisselle
LL	Lave-linge
SL	Sèche-linge
REF	Réfrigérateur
CUI	Plaque de cuisson
SS	Sèche-serviette
PF	Porte-fenêtre
F	Fenêtre
FF	Fenêtre fixe
VR	Volet roulant
EP	Descente pluviale
TE	Tableau électrique
GC	Garde corps
PL	Placard
PV	Pare-vue
	Soffites et faux-plafonds
	Normes PMR
	Carrelage au sol
	Gaine



28 rue René Sahors  
92170 VANVES

BATIMENT	A
APPARTEMENT	A411
NIVEAU	4
TYPE	1 pièce



PIECE A VIVRE	30.38 m²
SDE / WC	4.92 m²

**TOTAL SURFACE HABITABLE 35,30 m²**

BALCON / LOGGIA	11.44 m²
<b>TOTAL SURFACE ANNEXES 11.44 m²</b>	

<p><b>OGIC</b> 47-49 avenue Edouard Vaillant 92 100 BOULOGNE-BILLANCOURT Tél: 01 55 20 31 31 Fax: 01 55 20 31 30</p> <p><b>OGIC</b> une nouvelle nature de ville</p>	<p><b>CARE</b> 160bis, rue de Paris 92 100 BOULOGNE-BILLANCOURT Tél: 01 84 01 13 30 Fax: 01 84 01 13 36</p> <p><b>CARE</b> promotion</p>
--	--

**NB :** Le présent document exprime la figure et les dispositions générales de l'appartement. Les surfaces sont approximatives. Des variations peuvent intervenir en fonction de contraintes techniques et/ou réglementaires de la réalisation, tant en ce qui concerne les dimensions libres que l'équipement. Les retombées de poutres, faux-plafonds, soffites, canalisations, ne sont pas tous figurés et peuvent être modifiés pour des raisons techniques. La hauteur sous soffites, faux-plafonds et retombées de poutres ne serait être inférieure à 2,00 m. Les éléments de mobiliers de cuisine et les implantations des équipements électriques sont présentés à titre indicatif.

DATE:	11/09/2018	IND:	B
-------	------------	------	---

