

# ARGENTEUIL (95) GARDENIA

28 rue Danielle Casanova

BÂTIMENT:	C
LOT	23
TYPE:	T3
NIVEAU	R+2

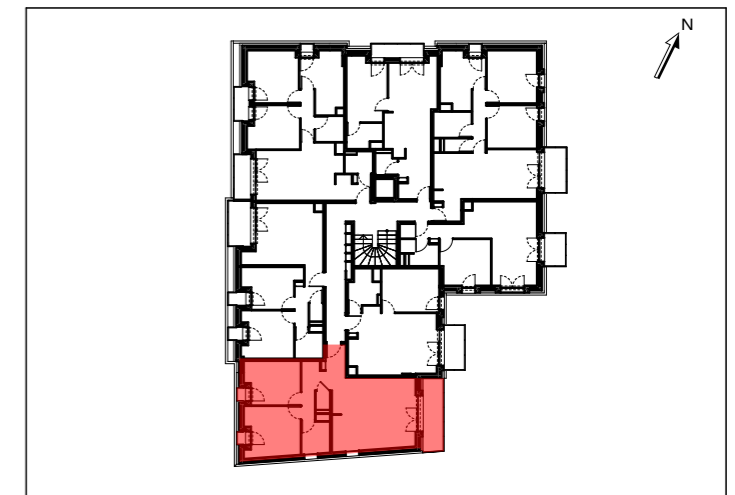
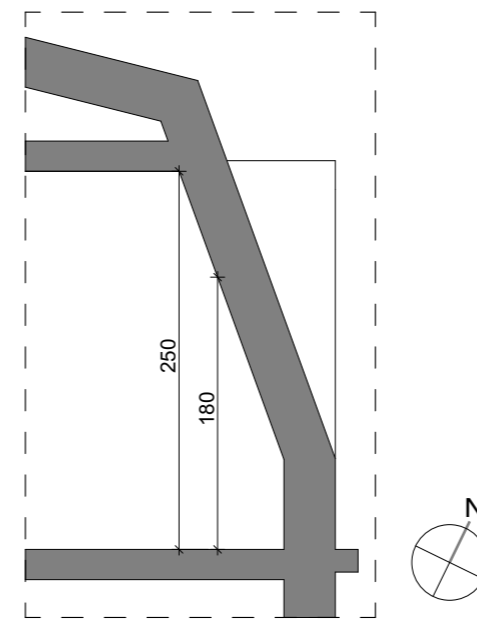
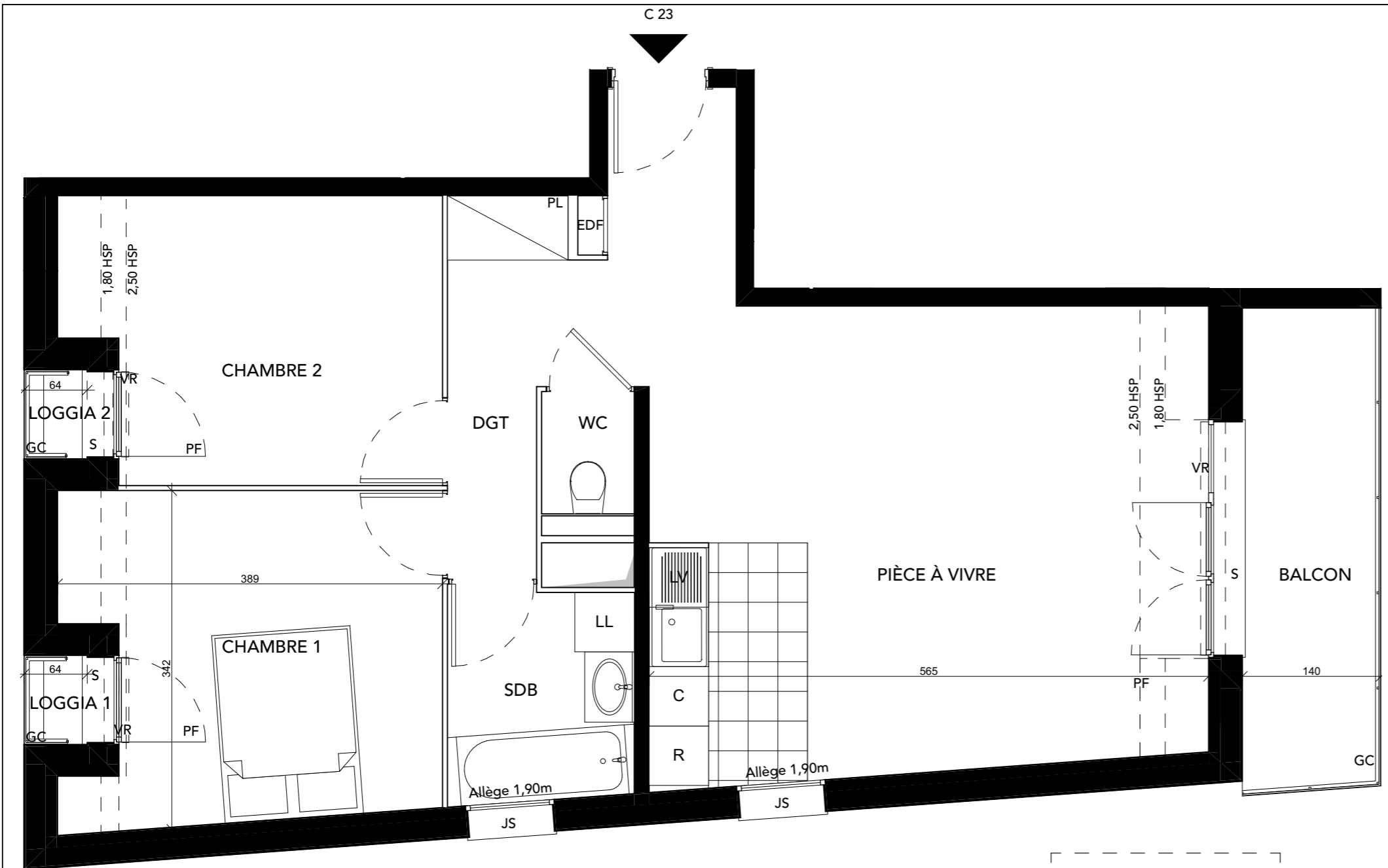


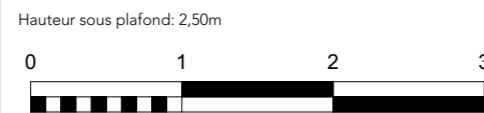
TABLEAU DE SURFACES	
Pièce à vivre	28,86 m <sup>2</sup>
Chambre 1	11,20 m <sup>2</sup>
Chambre 2	9,83 m <sup>2</sup>
Salle de Bains	4,04 m <sup>2</sup>
WC	1,16 m <sup>2</sup>
Dégagement	4,61 m <sup>2</sup>
<b>TOTAL SHAB</b>	<b>59,70 m<sup>2</sup></b>
Total surface sous 1,80m	2,40 m <sup>2</sup>
<b>TOTAL SURFACE UTILE</b>	<b>62,10 m<sup>2</sup></b>
Balcon	6,84 m <sup>2</sup>
Loggia 1	0,58 m <sup>2</sup>
Loggia 2	0,58 m <sup>2</sup>
<b>TOTAL SURFACES ANNEXES</b>	<b>8,00 m<sup>2</sup></b>



DATE:	02-04-2019	INDICE:	0
-------	------------	---------	---



LEGENDE	
F	Fenêtre
PF	Porte fenêtre
JS	Jour de souffrance
VR	Volet roulant
PV	Pare-vue
S	Seuil
GC	Garde-corps
PL	Placard
R	Réfrigérateur
C	Cuisson
LV	Lave-vaisselle
LL	Lave linge
EDF	Tableau électrique
	Gaine technique



**PROVISOIRE**

**Nota** Les renseignements graphiques sont donnés à titre indicatif. Ils pourront varier en fonction des besoins techniques lors de la réalisation des bâtiments. Des retombées de poutres, soffites, faux plafonds, canalisations ainsi que l'emplacement des équipements ne sont pas forcément représentés. Les cotes et les surfaces sont données sous réserve des impératifs de construction et de tolérance d'exécution. Ce plan peut subir des modifications suite à des impératifs techniques. Le mobilier et l'électroménager ne sont pas fournis.