

ARGENTEUIL (95) GARDENIA

28 rue Danielle Casanova

| | |
|-----------|-----|
| BÂTIMENT: | C |
| LOT | 27 |
| TYPE: | T4 |
| NIVEAU | R+2 |

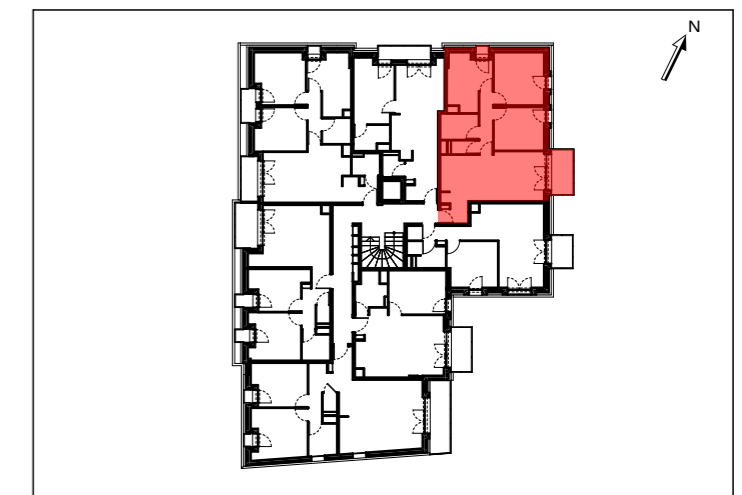


TABLEAU DE SURFACES

| | |
|---------------|----------------------|
| Pièce à vivre | 24,03 m ² |
| Chambre 1 | 9,96 m ² |
| Chambre 2 | 9,10 m ² |
| Chambre 3 | 9,00 m ² |
| Salle de Bain | 4,30 m ² |
| WC | 1,66 m ² |
| Dégagement | 3,81 m ² |

TOTAL SHAB 61,86 m²

Total surface sous 1,80m 4,37 m²

TOTAL SURFACE UTILE 66,23 m²

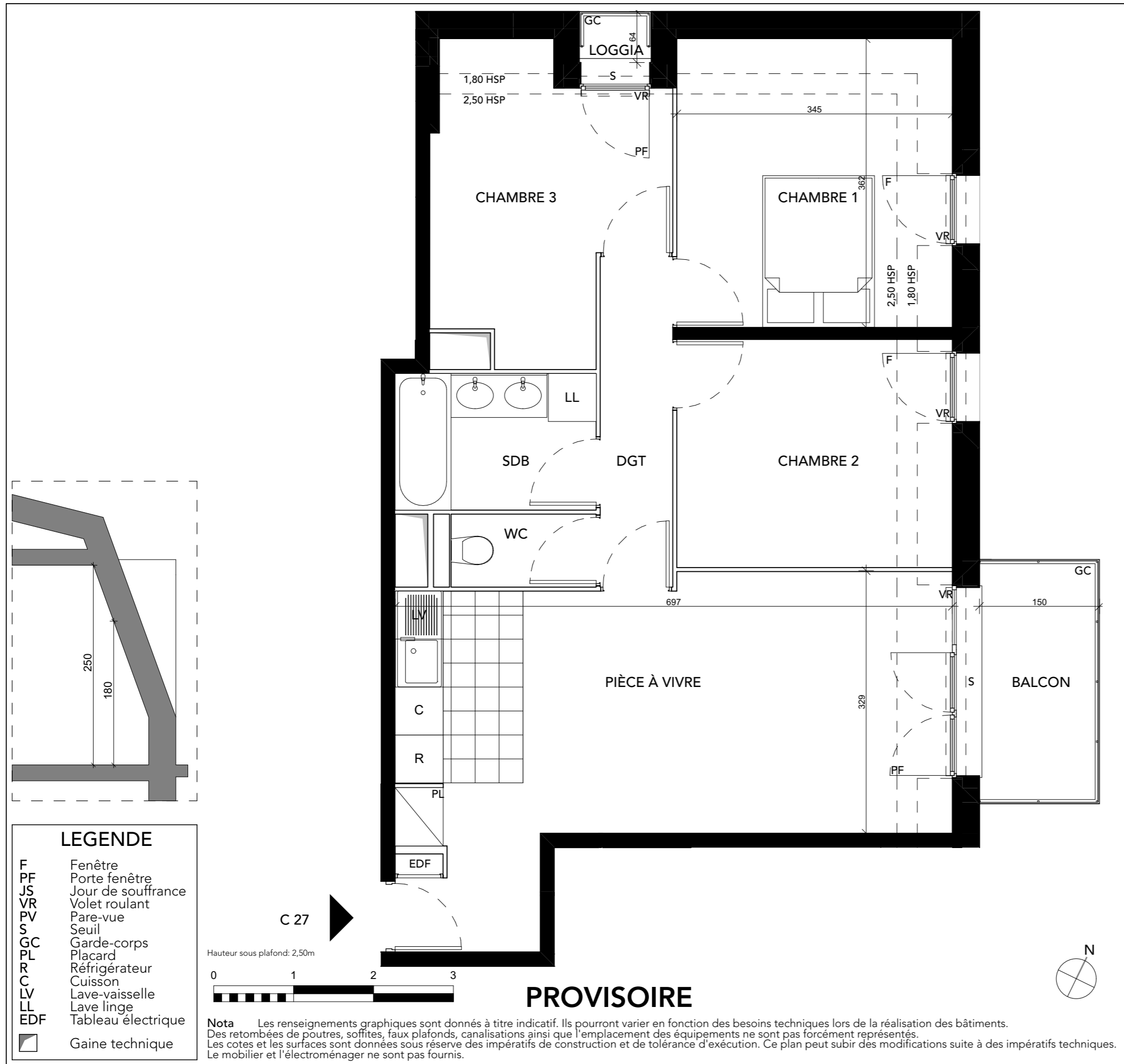
Balcon 4,59 m²

Loggia 0,58 m²

TOTAL SURFACES ANNEXES 5,17 m²

care
promotion

DATE: 02-04-2019 INDICE: 0



LEGENDE

| | |
|-----|--------------------|
| F | Fenêtre |
| PF | Porte fenêtre |
| JS | Jour de souffrance |
| VR | Volet roulant |
| PV | Pare-vue |
| S | Seuil |
| GC | Garde-corps |
| PL | Placard |
| R | Réfrigérateur |
| C | Cuisson |
| LV | Lave-vaisselle |
| LL | Lave linge |
| EDF | Tableau électrique |
| | Gaine technique |

Hauteur sous plafond: 2,50m



Nota Les renseignements graphiques sont donnés à titre indicatif. Ils pourront varier en fonction des besoins techniques lors de la réalisation des bâtiments. Des retombées de poutres, soffites, faux plafonds, canalisations ainsi que l'emplacement des équipements ne sont pas forcément représentés. Les cotes et les surfaces sont données sous réserve des impératifs de construction et de tolérance d'exécution. Ce plan peut subir des modifications suite à des impératifs techniques. Le mobilier et l'électroménager ne sont pas fournis.