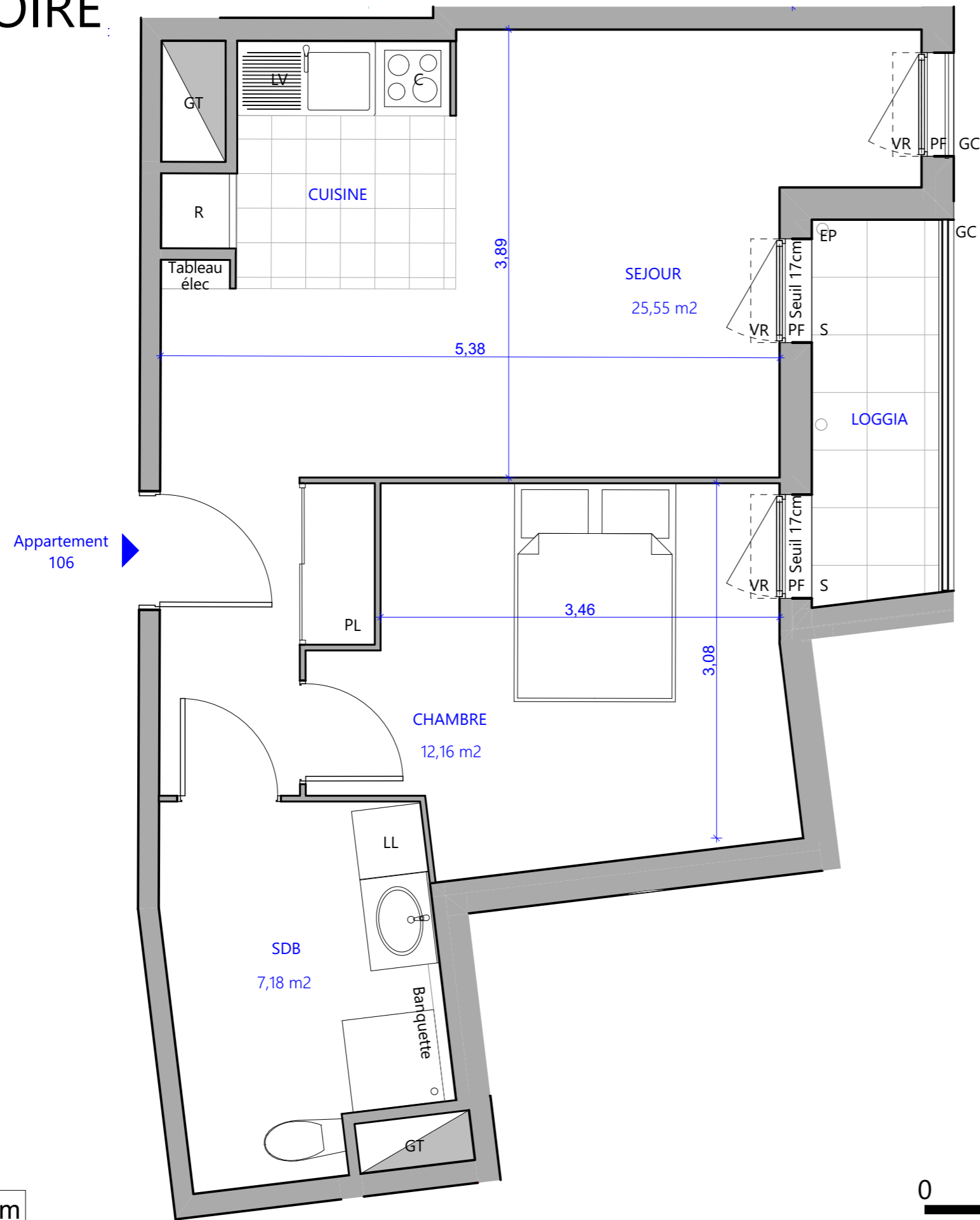


# PROVISOIRE



HSP : 2.50 m

**NOTA :** Des modifications sont susceptibles d'être apportées en fonction des nécessités techniques et administratives pour les dimensions libres, retombées, soffites, faux plafonds, les équipements et réseaux divers, les appareillages électriques dont la nature et le nombre sont donnés à titre indicatif.

Les surfaces sont approximatives. Les canalisations ne sont pas figurées. La végétation n'est pas contractuelle.

**care**  
promotion

**CLOS FLEURI**

BEZONS (95)

APPT.	TYPE	NIVEAU
106	T2	R+1

## TABLEAU DES SURFACES

PIECES	SURFACE HABITABLE
ENTREE / SEJOUR / CUISINE	26,09 m <sup>2</sup>
CHAMBRE	12,16 m <sup>2</sup>
SDB	7,18 m <sup>2</sup>
<b>TOTAL SURFACE HABITABLE:</b>	<b>45,43 m<sup>2</sup></b>
LOGGIA	3,64 m <sup>2</sup>
<b>TOTAL SURFACES ANNEXES:</b>	<b>3,64 m<sup>2</sup></b>



## LEGENDE

PF	Porte fenêtre	R	Réfrigérateur
F	Fenêtre	C	Cuisson
JS	Jour de souffrance	LV	Lave-vaisselle
VR	Volet roulant	LL	Lave-linge
GC	Garde-corps	L.Sup	Linéaire de cuisine supplémentaire
PL	Placard	Tableau élec	Tableau électrique
S	Seuil	GT	Gaine technique
EP	Descentes d'eau pluviale	Soffite	soffite: hauteur sous plafond inférieure à 2.50m
BEC	Ballon d'appoint		

PLAN EN DATE DU : 27/05/2019 SERIE NOTAIRE