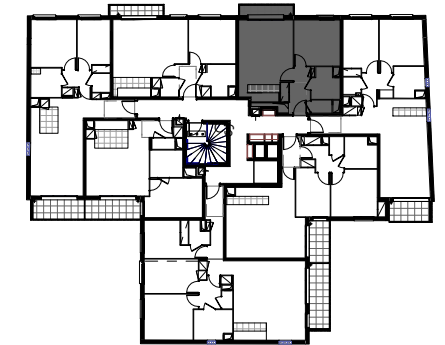


6 rue de la Semeuse
93 700 DRANCY



NIVEAU R+2
LOT 24 - 2 pièces

TABLEAU DES SURFACES

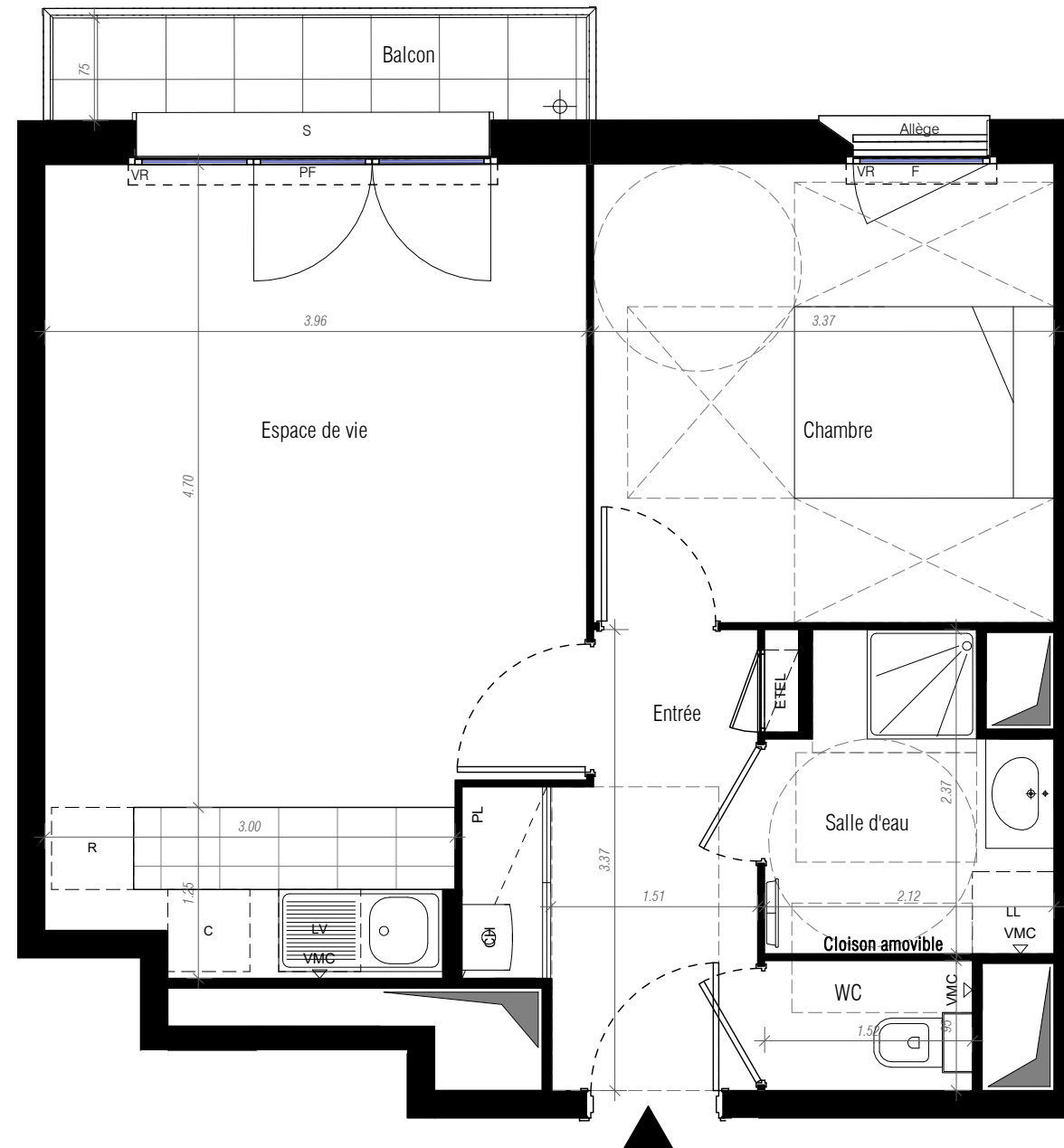
| | |
|---------------------------|----------------------------|
| Entrée | 5.65 m ² |
| Espace de vie | 21.80 m ² |
| Chambre | 11.30 m ² |
| Salle d'eau | 4.30 m ² |
| WC | 1.45 m ² |
| | |
| | |
| | |
| | |
| | |
| | |
| | |
| SURFACE HABITABLE | 44.50 m² |
| Balcon | 2.90 m ² |
| | |
| SURFACE EXTERIEURE | 2.90 m² |

LEGENDE

| | |
|---------------------|------------------------------------|
| PF : Porte fenêtre | ETEL : Espace technique électrique |
| F : Fenêtre | PL : Placard |
| VR : Volet roulant | PV : Pare-vue |
| S : Seuil | Caillebotis |
| LL : Lave-linge | Soffite/faux-plafond |
| LV : Lave-vaisselle | Gaine technique |
| R : Réfrigérateur | TDV : Trappe de visite |
| C : Cuisson | CH : Chaudière |

Echelle : 0m 1m 2m

DATE : 24/02/2020 INDICE :



NOTA : Les renseignements graphiques sont donnés à titre indicatif. Ils pourront varier en fonction des besoins techniques lors de la réalisation du bâtiment. Des retombées de poutres, soffites, faux-plafonds, canalisations ainsi que l'emplacement des équipements ne sont pas forcément représentés. Les cotes et les surfaces sont données sous réserve des impératifs de construction et de tolérance d'exécution. Ce plan peut subir des modifications suite à des impératifs techniques. Le mobilier et l'électroménager ne sont pas fournis. Les surfaces des balcons et terrasses sont susceptibles d'évoluer en fonction des contraintes techniques.