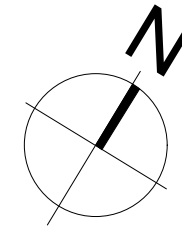
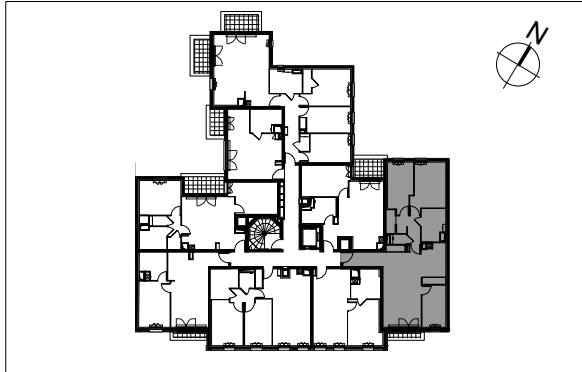


PROVISOIRE



**REGAIN**  
536-538 Avenue du Général de Gaulle  
CLAMART (92)



**NIVEAU R+3**  
**LOT 34 - 4 pièces**

TABLEAU DES SURFACES	
Entrée/Séjour/Cuisine	36,40m <sup>2</sup>
Chambre 1	12,65m <sup>2</sup>
Chambre 2	10,05m <sup>2</sup>
Chambre 3	9,55m <sup>2</sup>
Dégagement	4,60m <sup>2</sup>
Salle de bain	6,05m <sup>2</sup>
Salle d'eau	1,80m <sup>2</sup>
WC	1,10m <sup>2</sup>
<b>SURFACE HABITABLE</b>	<b>82,20m<sup>2</sup></b>
Balcon	1,70m <sup>2</sup>
<b>SURFACE EXTERIEURE</b>	<b>1,70m<sup>2</sup></b>

LÉGENDE	
PF : Porte fenêtre	PL : Placard
F : Fenêtre	/// : Soffite
VR : Volet roulant	TE : tableau électrique
	PV : Pare-vue
	GC : Garde corps
LL : Lave-linge	chaud : Chaudière
LV : Lave-vaisselle	
R : Réfrigérateur	
C : Cuisson	

Echelle :

DATE : 06/03/2020    INDICE : 2

NOTA : Les renseignements graphiques sont donnés à titre indicatif. Ils pourront varier en fonction des besoins techniques lors de la réalisation du bâtiment. Des retombées de poutres, soffites, faux-plafonds, canalisations ainsi que l'emplacement des équipements ne sont pas forcément représentés. Les cotes et les surfaces sont données sous réserve des impératifs de construction et de tolérance d'exécution. Ce plan peut subir des modifications suite à des impératifs techniques. Le mobilier et l'électroménager ne sont pas fournis. Les surfaces des balcons et terrasses sont susceptibles d'évoluer en fonction des contraintes techniques.