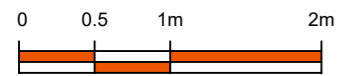
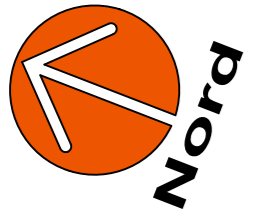
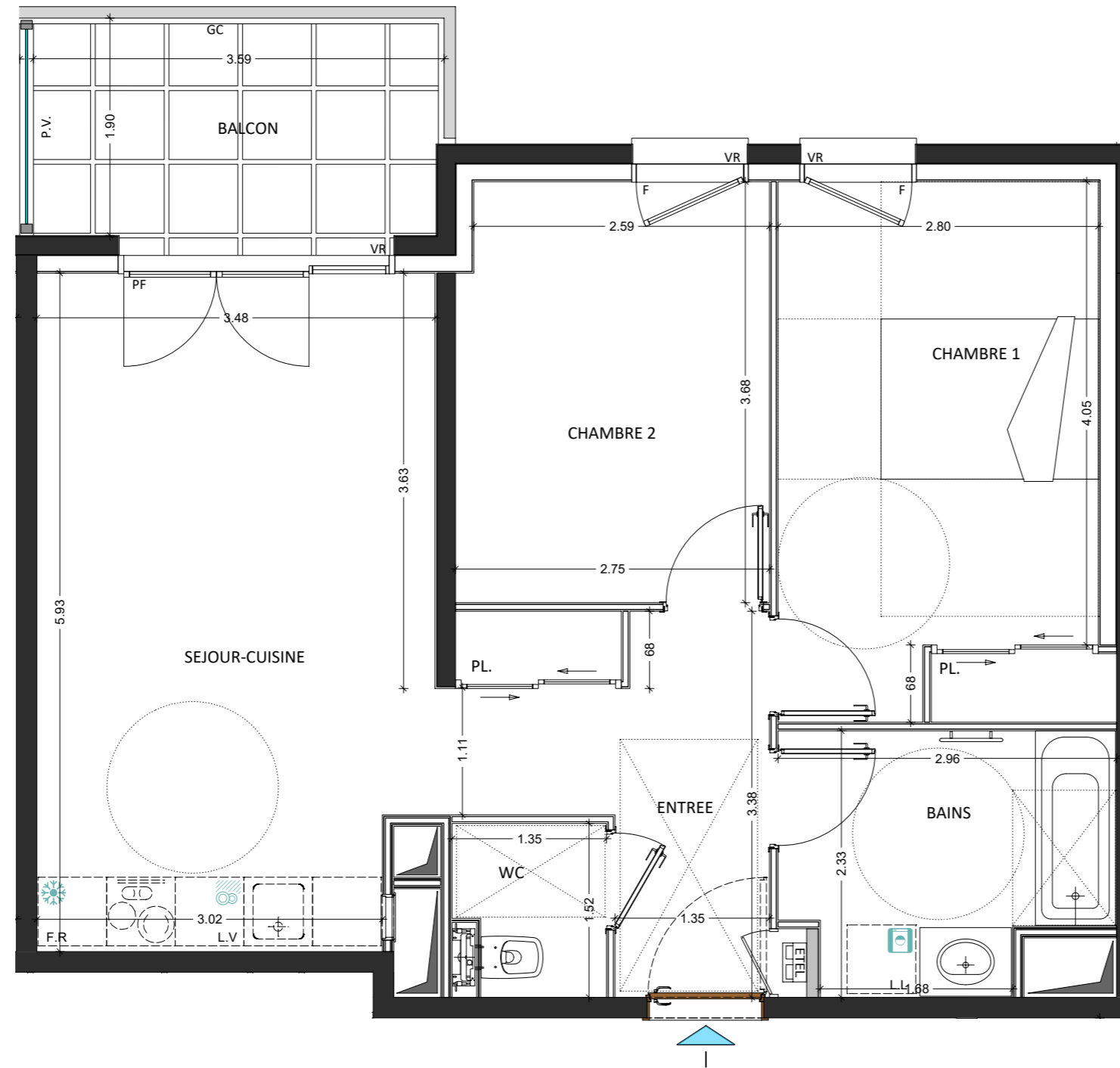




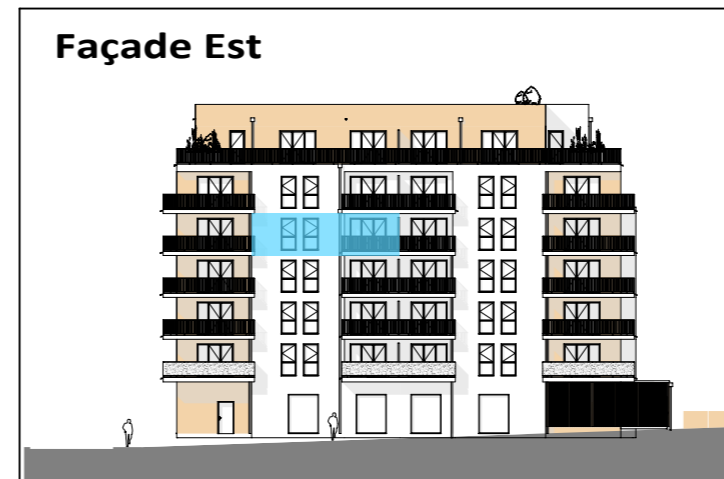
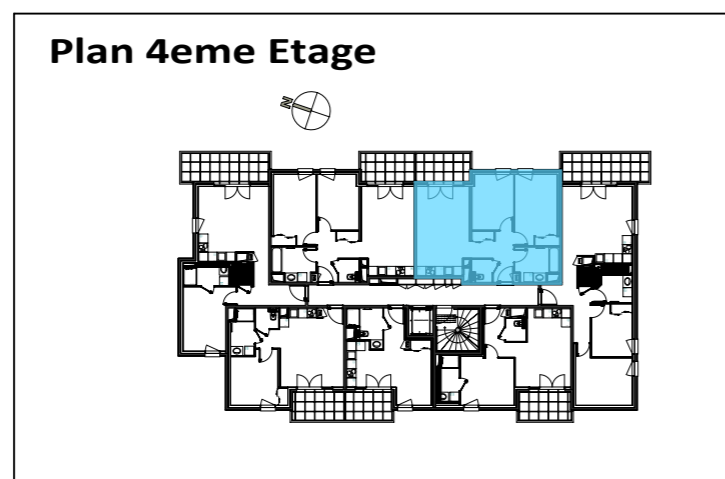
BATIMENT : **B** HALL : **1**
 Appartement : **B.145** Niveau : **4** Type : **T3**

| Pièces | Surface Habitable |
|----------------|----------------------------|
| ENTREE + PL | 6.88 m ² |
| SEJOUR-CUISINE | 20.29 m ² |
| WC | 1.88 m ² |
| BAINS | 6.08 m ² |
| CHAMBRE 1 + PL | 13.17 m ² |
| CHAMBRE 2 | 9.97 m ² |
| TOTAL | 58.27 m² |
| BALCON | 6.77 m ² |



LEGENDE

- F** Fenetre
- PF** Porte-fenetre
- JS** Jour de souffrance
- VR** Volet roulant
- PV** Pare-vue
- S** Seuil
- GC** Garde-corps
- PL** Placard
- R** Réfrigérateur
- C** Cuisson
- LV** Lave-vaisselle
- LL** Lave-linge
- EDEL** Tableau électrique
-  Faux-Plafond-Soffite
-  Gaine technique



Nota Les renseignements graphiques sont donnés à titre indicatif. Ils pourront varier en fonction des besoins techniques lors de la réalisation des batiments. Des retombées de poutre, soffites, canalisations, ainsi que l'emplacement des équipements ne sont pas forcément représentés. Les cotes et les surfaces sont données sous réserve des impératifs de construction et de tolérance d'exécution. Ce plan peut subir des modifications suite à des impératifs techniques. Le mobilier et l'électroménager ne sont pas fournis.