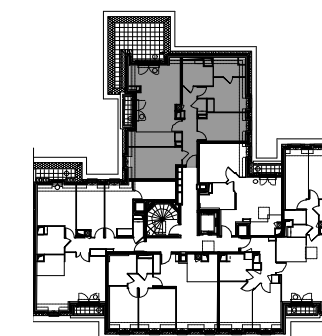


536-538 Avenue du Général de Gaulle
CLAMART (92)



**NIVEAU COMBLES
LOT 41 - 4 pièces**

TABLEAU DES SURFACES

Entrée	9,50m ²
Pièce à vivre/Cuisine	29,00m ²
Chambre 1	12,50m ²
Chambre 2	10,90m ²
Chambre 3	10,30m ²
Salle de bain/WC	5,60m ²
Salle d'eau	3,60m ²
WC	0,90m ²
SURFACE HABITABLE	82,30m²
Surface (HSP < 1,80m)	3,90m ²
Terrasse 1	15,00m ²
Terrasse 2	2,00m ²
SURFACE EXTERIEURE	17,00m²

Hauteur sous plafond : 2,50m

LÉGENDE

PF : Porte fenêtre	PL : Placard
F : Fenêtre	/// : Soffite
VR : Volet roulant	TE : tableau électrique
S : Seuil	PV : Pare-vue
	GC : Garde corps chaud : Chaudière
LL : Lave-linge	SSE : Sèche serviette
LV : Lave-vaisselle	V : Ventilation
R : Réfrigérateur	RP : Robinet de puisage
C : Cuisson	

Echelle : 0 0,5 1 2m

NOTA : Les renseignements graphiques sont donnés à titre indicatif. Ils pourront varier en fonction des besoins techniques lors de la réalisation du bâtiment. Des retombées de poutres, soffites, faux-plafonds, canalisations ainsi que l'emplacement des équipements ne sont pas forcément représentés. Les cotes et les surfaces sont données sous réserve des impératifs de construction et de tolérance d'exécution. Ce plan peut subir des modifications suite à des impératifs techniques. Le mobilier et l'électroménager ne sont pas fournis, sauf indication contraire dans la notice descriptive de vente. Les surfaces des balcons et terrasses sont susceptibles d'évoluer en fonction des contraintes techniques.

DATE : 28/01/2021 INDICE : 1