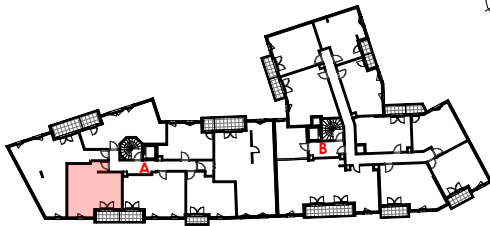


SYNOPSIS

ROISSY-EN-BRIE (77)



3, 3Bis, 5 rue Pasteur ROISSY-EN-BRIE 77680



Troisième étage / BATIMENT A LOT A305 - 2 Pièces

TABLEAU DES SURFACES

Entrée/Pièce à vivre/Cuisine	22,90 m²
Chambre	12,85 m²
Sde	4,33 m²
Wc	1,94 m²

SURFACE HABITABLE 42,02 m²

Balcon 4,35 m²

SURFACE EXTERIEURE 4,35 m²

Hauteur sous plafond : 2,50m

LÉGENDE

PF : Porte fenêtre F : Fenêtre VR : Volet roulant LL : Lave-linge LV : Lave-vaisselle R : Réfrigérateur PL : Placard EP : Descente eaux pluviales	GTL : Gaine technique logement PV : Pare-vue GC : Garde corps SSE : Sèche serviette DGT : Dégagement Soffite
--	---

Echelle : 0 0,5 1 2m

DATE : 17/03/2023 INDICE : 0

NOTA : Les renseignements graphiques sont donnés à titre indicatif. Ils pourront varier en fonction des besoins techniques lors de la réalisation du bâtiment. Des retombées de poutres, soffites, faux-plafonds, canalisations ainsi que l'emplacement des équipements ne sont pas forcément représentés. Les cotes et les surfaces sont données sous réserve des impératifs de construction et de tolérance d'exécution. Ce plan peut subir des modifications suite à des impératifs techniques. Le mobilier et l'électroménager ne sont pas fournis, sauf indication contraire dans la notice descriptive de vente. Les surfaces des balcons et terrasses sont susceptibles d'évoluer en fonction des contraintes techniques.