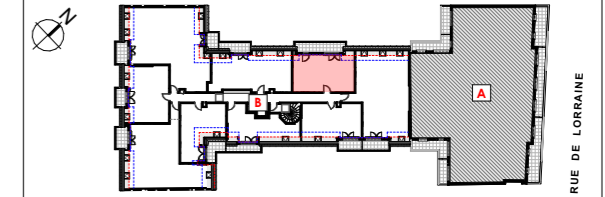


ÉVEIL

Mantes-la-Jolie (78)



9, 11, 13 rue de Lorraine 78200 Mantès-la-Jolie



Quatrième étage / BATIMENT B B-407 - 2 Pièces

TABLEAU DES SURFACES

| | |
|-----------------------------|----------------------------|
| Séjour/Cuisine | 24,76 m ² |
| Chambre | 14,43 m ² |
| Sdb | 4,65 m ² |
| Wc | 1,94 m ² |
| SURFACE HABITABLE | 45,78 m² |
| SURFACE SOUS 1.80m | 1,28 m ² |
| TOTAL SURFACE AU SOL | 47,06 m² |
| SURFACE EXTERIEURE | |
| Terrasse | 10,48 m ² |

Hauteur sous plafond : 2,50m

LÉGENDE

| | |
|------------------------------|--------------------------------|
| PF : Porte fenêtre | GTL : Gaine technique logement |
| F : Fenêtre | PV : Pare-vue |
| VR : Volet roulant | GC : Garde corps |
| LL : Lave-linge | SSE : Sèche serviette |
| LV : Lave-vaisselle | DGT: Dégagement |
| R : Réfrigérateur | ▨ : Soffite |
| PL : Placard | ▨ : Cloison amovible |
| EP : Descente eaux pluviales | |

Echelle : 0m 0.5m 1m 2m

NOTA : Les renseignements graphiques sont donnés à titre indicatif. Ils pourront varier en fonction des besoins techniques lors de la réalisation du bâtiment. Des retombées de poutres, soffites, faux-plafonds, canalisations ainsi que l'emplacement des équipements ne sont pas forcément représentés. Les cotes et les surfaces sont données sous réserve des impératifs de construction et de tolérance d'exécution. Ce plan peut subir des modifications suite à des impératifs techniques. Le mobilier et l'électroménager ne sont pas fournis, sauf indication contraire dans la notice descriptive de vente. Les surfaces des balcons et terrasses sont susceptibles d'évoluer en fonction des contraintes techniques.

DATE : 20/10/2023 INDICE : 0