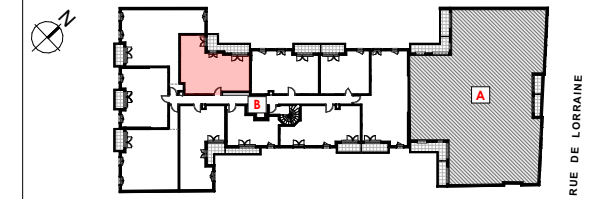




9, 11, 13 rue de Lorraine 78200 Mantès-la-Jolie



Troisième étage / BÂTIMENT B
B-306 - 3 Pièces

TABLEAU DES SURFACES

Séjour/Cuisine	23,83 m ²
Chambre 1	16,97 m ²
Chambre 2	10,02 m ²
Dgt	4,48 m ²
Sdb	4,58 m ²
Wc	2,46 m ²
SURFACE HABITABLE	62,34 m²

SURFACE EXTERIEURE	
Balcon	9,36 m ²

Hauteur sous plafond : 2,50m

LÉGENDE

PF : Porte fenêtre	GTL : Gaine technique logement
F : Fenêtre	PV : Pare-vue
VR : Volet roulant	GC : Garde corps
LL : Lave-linge	SSE : Sèche serviette
LV : Lave-vaisselle	DGT: Dégagement
R : Réfrigérateur	▨ : Soffite
PL : Placard	▨ : Cloison amovible
EP : Descente eaux pluviales	

Echelle :

DATE : 20/10/2023 INDICE : 0

