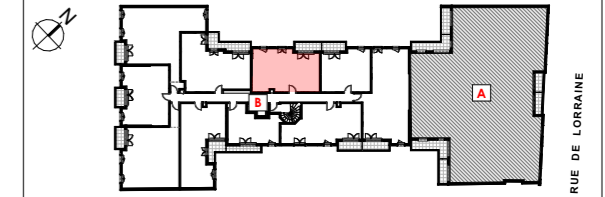


# ÉVEIL

Mantes-la-Jolie (78)



9, 11, 13 rue de Lorraine 78200 Mantès-la-Jolie



## Deuxième étage / BATIMENT B B-207 - 3 Pièces

### TABLEAU DES SURFACES

Séjour/Cuisine	22,92 m <sup>2</sup>
Chambre 1	12,48 m <sup>2</sup>
Chambre 2	9,54 m <sup>2</sup>
Dgt	3,35 m <sup>2</sup>
Sdb	5,12 m <sup>2</sup>
Wc	2,09 m <sup>2</sup>
<b>SURFACE HABITABLE</b>	<b>55,50 m<sup>2</sup></b>

SURFACE EXTERIEURE	
Balcon	5,03 m <sup>2</sup>

Hauteur sous plafond : 2,50m

### LÉGENDE

PF : Porte fenêtre	GTL : Gaine technique logement
F : Fenêtre	PV : Pare-vue
VR : Volet roulant	GC : Garde corps
LL : Lave-linge	SSE : Sèche serviette
LV : Lave-vaisselle	DGT: Dégagement
R : Réfrigérateur	▨ : Soffite
PL : Placard	▨ : Cloison amovible
EP : Descente eaux pluviales	

Echelle : 0m 0.5m 1m 2m

DATE : 20/10/2023 INDICE : 0