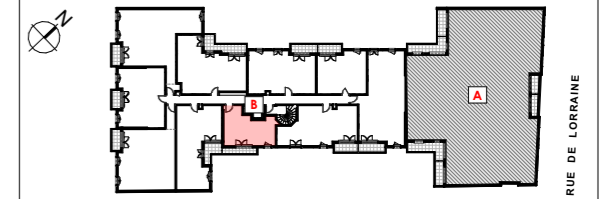


ÉVEIL

Mantes-la-Jolie (78)



9, 11, 13 rue de Lorraine 78200 Mantés-la-Jolie



Troisième étage / BATIMENT B B-301 - Studio

TABLEAU DES SURFACES

Séjour/Cuisine	28,27 m ²
Sdb/Wc	4,57 m ²
SURFACE HABITABLE	32,84 m²

SURFACE EXTERIEURE	
Balcon	4,54 m ²

Hauteur sous plafond : 2,50m

LÉGENDE

PF : Porte fenêtre	GTL : Gaine technique logement
F : Fenêtre	PV : Pare-vue
VR : Volet roulant	GC : Garde corps
LL : Lave-linge	SSE : Sèche serviette
LV : Lave-vaisselle	DGT: Dégagement
R : Réfrigérateur	▨ : Soffite
PL : Placard	▨ : Cloison amovible
EP : Descente eaux pluviales	

Echelle :

DATE : 20/10/2023 INDICE : 0