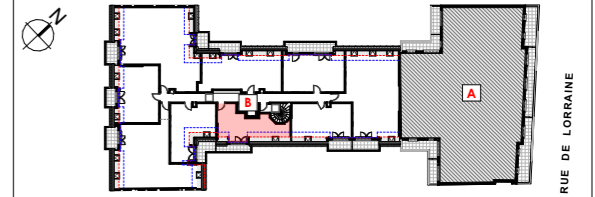




9, 11, 13 rue de Lorraine 78200 Mantes-la-Jolie



RUE DE LORRAINE

Quatrième étage / BATIMENT B
B-401 - Studio

TABLEAU DES SURFACES

Séjour/Cuisine	26,64 m ²
Sdb	6,41 m ²
Wc	1,91 m ²
SURFACE HABITABLE	34,96 m²
SURFACE SOUS 1.80m	7,08 m ²
TOTAL SURFACE AU SOL	42,04 m²
SURFACE EXTERIEURE	
Terrasse	4,50 m ²

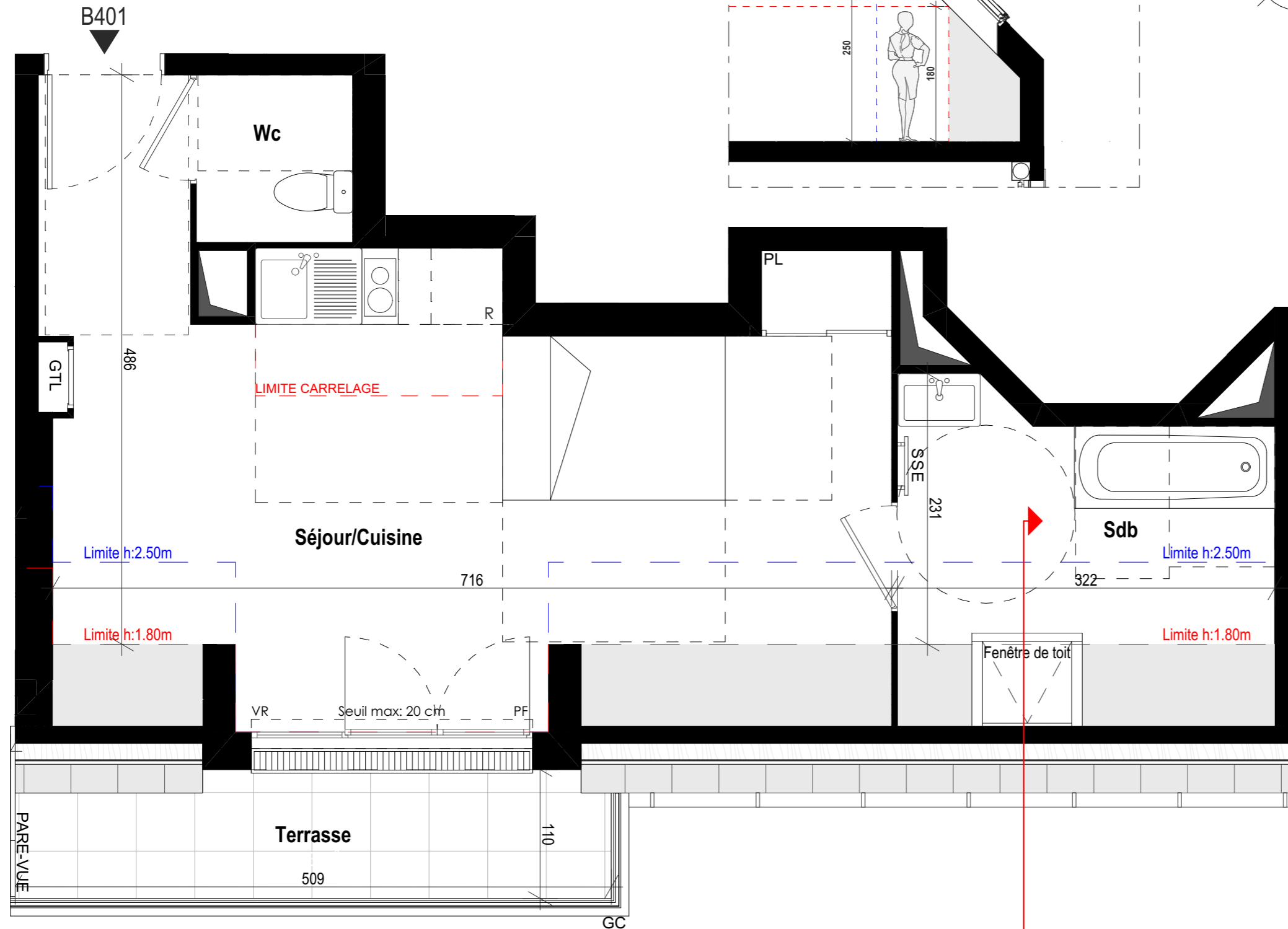
Hauteur sous plafond : 2,50m

LÉGENDE

PF : Porte fenêtre	GTL : Gaine technique logement
F : Fenêtre	PV : Pare-vue
VR : Volet roulant	GC : Garde corps
LL : Lave-linge	SSE : Sèche serviette
LV : Lave-vaisselle	DGT: Dégagement
R : Réfrigérateur	▨ : Soffite
PL : Placard	▨ : Cloison amovible
EP : Descente eaux pluviales	

Echelle : 0m 0.5m 1m 2m

DATE : 20/10/2023 INDICE : 0



NOTA : Les renseignements graphiques sont donnés à titre indicatif. Ils pourront varier en fonction des besoins techniques lors de la réalisation du bâtiment. Des retombées de poutres, soffites, faux-plafonds, canalisations ainsi que l'emplacement des équipements ne sont pas forcément représentés. Les cotes et les surfaces sont données sous réserve des impératifs de construction et de tolérance d'exécution. Ce plan peut subir des modifications suite à des impératifs techniques. Le mobilier et l'électroménager ne sont pas fournis, sauf indication contraire dans la notice descriptive de vente. Les surfaces des balcons et terrasses sont susceptibles d'évoluer en fonction des contraintes techniques.