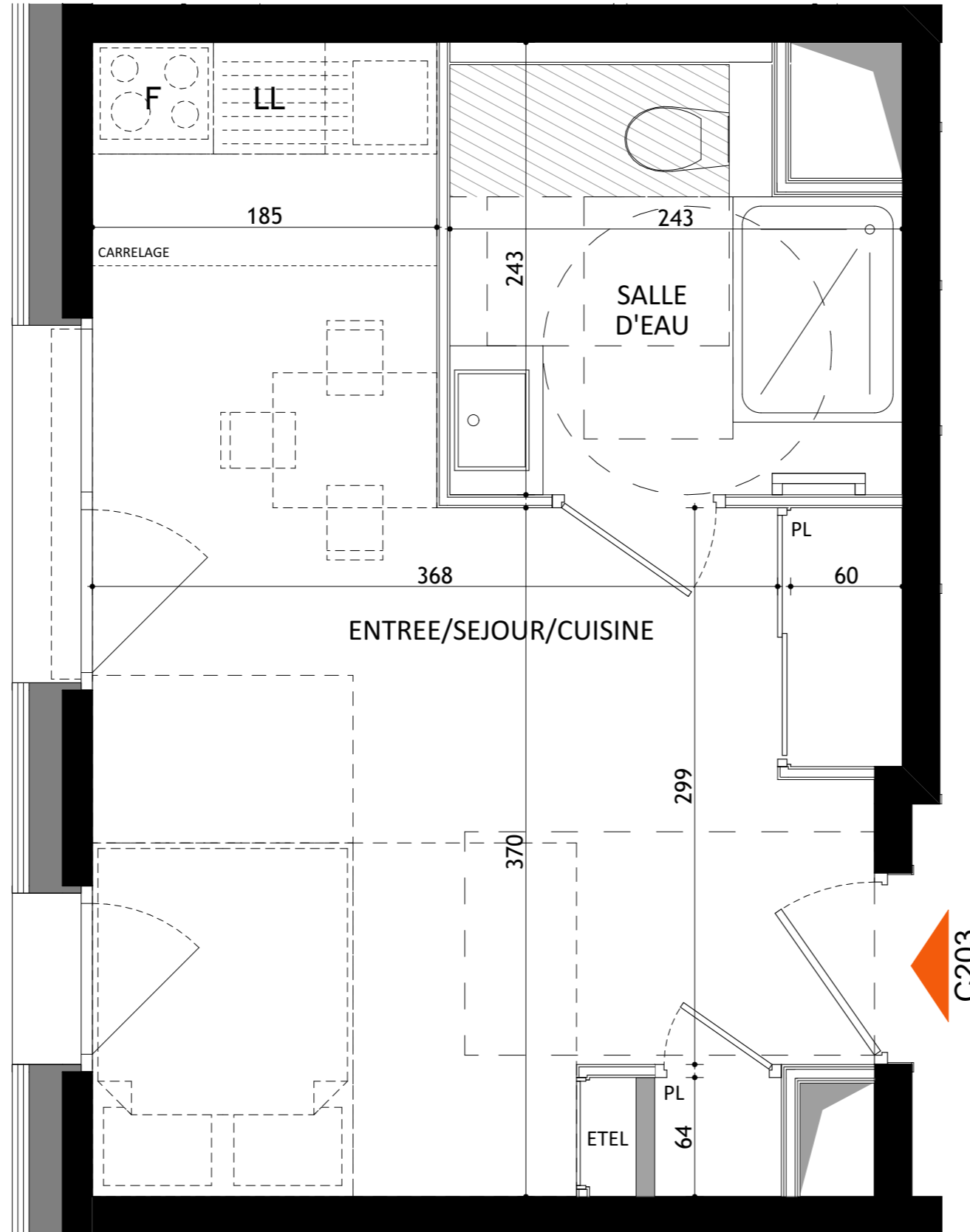
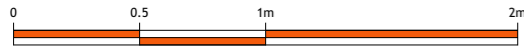
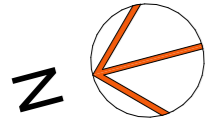
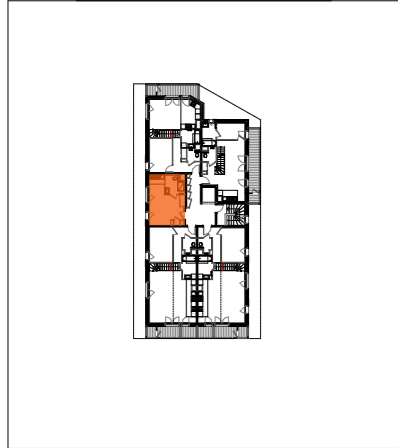


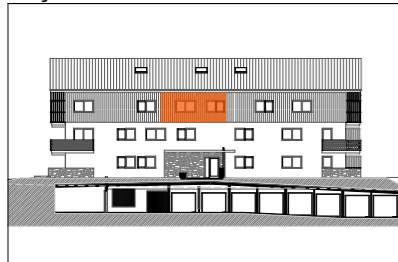
PROVISOIRE



R+2



Façade Nord



LEGENDE :

- F Fenêtre
- PF Porte-Fenêtre
- VR Volet roulant
- VB Volet battant
- PV Pare-vue
- GC Garde-corps

- PL Placard
- F Réfrigérateur
- LV Lave vaisselle
- LL Lave linge
- CH Chaudière
- ETEL Tableau électrique

- faux plafond/Soffite
- Gaine technique

Nota: Les renseignements graphiques sont donnés à titre indicatif. Ils pourront varier en fonction des besoins techniques lors de la réalisation des bâtiments. Des retombées de poutre, soffites, faux plafonds, canalisations, ainsi que l'emplacement des équipements ne sont pas forcément représentés. Les cotes et les surfaces sont données sous réserve des impératifs de construction et de tolérance d'exécution. Ce plan peut subir des modifications suite à des impératifs techniques. Le mobilier et l'électroménager ne sont pas fournis.

care
promotion
ARC ALPIN

care-promotion.fr



SÈVE

S:A-MONT-BLANC
BATIR EN CONFIANCE

Route des Drugères
74340 SAMOËNS

BATIMENT : C

Appartement : C203 Niveau : R+2 Type : T1

| Pièces | Surface Habitable |
|-----------------------|----------------------------|
| ENTREE/SEJOUR/CUISINE | 19,69 m ² |
| SDE | 4,95 m ² |
| TOTAL | 24,64 m² |

ARIA
ARCHITECTURE
www.ariaprojets.fr

ARIA PROJETS Architectes Ingénieurs
33 allée Galilée
74700 SALLANCHES

DATE :

JUILLET 2022