

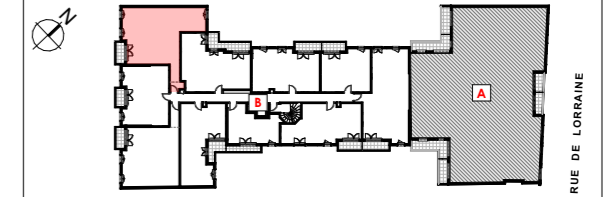


ÉVEIL

Mantes-la-Jolie (78)



9, 11, 13 rue de Lorraine 78200 Mantès-la-Jolie



Premier étage / BATIMENT B B-105 - 4 Pièces

TABLEAU DES SURFACES

Entrée	2,55 m ²
Séjour/Cuisine	33,29 m ²
Chambre 1	12,96 m ²
Chambre 2	10,00 m ²
Chambre 3	9,82 m ²
Dgt	4,69 m ²
Sdb/Wc	5,08 m ²
Sde	1,79 m ²
Wc	1,67 m ²
SURFACE HABITABLE	81,85 m²

SURFACE EXTERIEURE	
Terrasse	4,16 m ²

Hauteur sous plafond : 2,50m

LÉGENDE

PF : Porte fenêtre	GTL : Gaine technique logement
F : Fenêtre	PV : Pare-vue
VR : Volet roulant	GC : Garde corps
LL : Lave-linge	SSE : Sèche serviette
LV : Lave-vaisselle	DGT: Dégagement
R : Réfrigérateur	▨ : Soffite
PL : Placard	▨ : Cloison amovible
EP : Descente eaux pluviales	

Echelle : 0m 0.5m 1m 2m

DATE : 20/10/2023 INDICE : 0