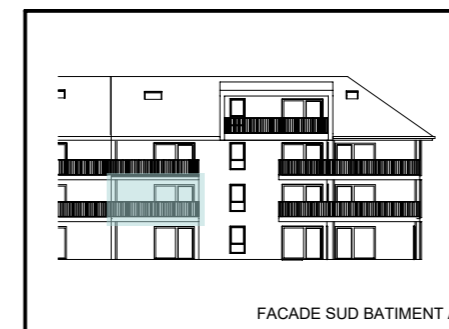
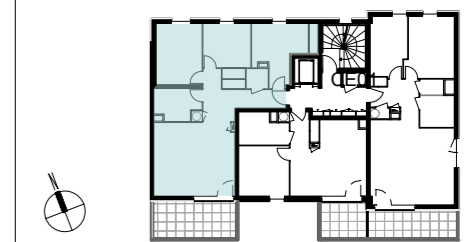


NOTA BENE : Des modifications sont susceptibles d'être apportées à ce plan en fonction des nécessités techniques ou réglementaires de la réalisation, tant en ce qui concerne les dimensions libres, que l'équipement. Les surfaces, les hauteurs sous plafond ainsi que les hauteurs de seuils ou d'allèges indiquées sont approximatives. Les retombées, soffites, faux-plafonds, trappes de visites, ainsi que l'emplacement des descentes d'eaux pluviales, des équipements sanitaires ne sont pas tous figurés ou le sont à titre indicatif.



LES 3 PINS

CUSY (74)



N°APPART.	ETAGE	TYPE
A13	R+1	T4

Entrée / dgt	10.01 m ²
Séjour / Cuisine	28.11 m ²
Chambre 1	12.53 m ²
Chambre 2	10.32 m ²
Chambre 3	12.45 m ²
Sdb	6.17 m ²
WC	1.96 m ²
SURFACE TOTALE HABITABLE	81.55 m²
Balcon	14.50 m ²

Les placards sont compris dans la surface des pièces.

LEGENDE

LL LAVE-LINGE	F FENETRE
LV LAVE-VAISSELLE	FAV FENETRE ALLEGE VITREE
CUI BLOC CUISSON	PF PORTE FENETRE
R REFRIGERATEUR	VR VOLET ROULANT
	GC GARDE-CORPS

- ESPACE TECHNIQUE ELECTRIQUE DU LOGT.
- ▨ FAUX-PLAFOND OU SOFFITE : HSFP mini 2.20m
- - - RETOMBEE DE POUTRE

Hauteur sous plafond des pièces principales sauf mention particulière : 2.50m

PLAN DE COMMERCIALISATION

plan non contractuel susceptible de modifications