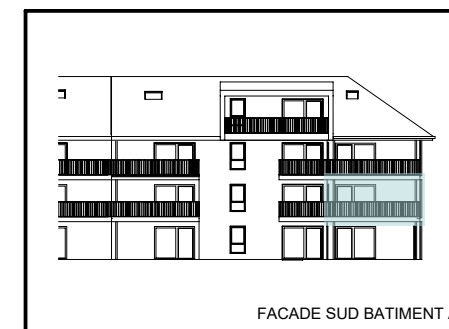
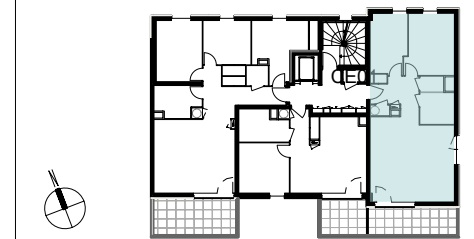


**NOTA BENE :** Des modifications sont susceptibles d'être apportées à ce plan en fonction des nécessités techniques ou réglementaires de la réalisation, tant en ce qui concerne les dimensions libres, que l'équipement. Les surfaces, les hauteurs sous plafond ainsi que les hauteurs de seuils ou d'allèges indiquées sont approximatives. Les retombées, soffites, faux-plafonds, trappes de visites, ainsi que l'emplacement des descentes d'eaux pluviales, des équipements sanitaires ne sont pas tous figurés ou le sont à titre indicatif.



# LES 3 PINS

CUSY (74)



N°APPART.	ETAGE	TYPE
A11	R+1	T3

Entrée / dgt	7.07 m <sup>2</sup>
Séjour / Cuisine	30.10 m <sup>2</sup>
Chambre 1	9.63 m <sup>2</sup>
Chambre 2	12.85 m <sup>2</sup>
Sdb	4.78 m <sup>2</sup>
WC	1.63 m <sup>2</sup>
Cellier	0.92 m <sup>2</sup>
<b>SURFACE TOTALE HABITABLE</b>	<b>66.98m<sup>2</sup></b>
Balcon	11.60 m <sup>2</sup>

Les placards sont compris dans la surface des pièces.

**LEGENDE**

LL LAVE-LINGE	F FENETRE
LV LAVE-VAISSELLE	FAV FENETRE ALLEE VITREE
CUI BLOC CUISSON	PF PORTE FENETRE
R REFRIGERATEUR	VR VOLET ROULANT
	GC GARDE-CORPS

ESPACE TECHNIQUE ELECTRIQUE DU LOGT.  
 FAUX-PLAFOND OU SOFFITE : HSFP mini 2.20m  
 RETOMBEE DE POUTRE

Hauteur sous plafond des pièces principales sauf mention particulière : 2.50m