

GRAND PARC

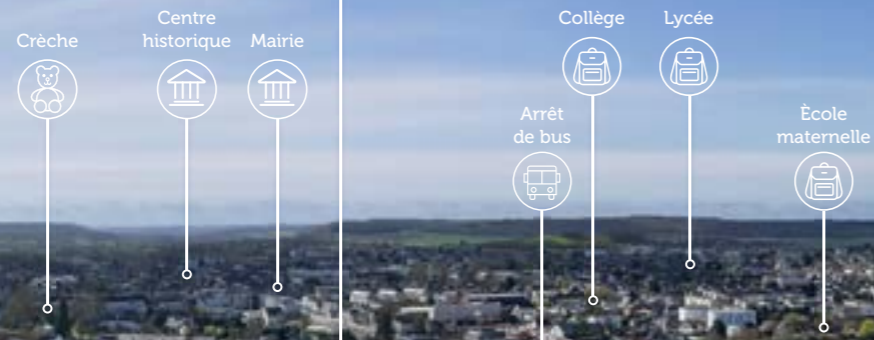
LOUVIERS (27)



care
promotion



GRAND PARC



Louviers, une ville champêtre aux multiples atouts

Jadis cité industrielle textile prospère, Louviers était réputée pour la qualité et la finesse de ses draps. Elle est aujourd'hui une ville à taille humaine dynamique, agréable à vivre et qui se situe au centre d'une agglomération de plus de 100 000 habitants. Ses habitants profitent d'un environnement bucolique, entouré de grands espaces boisés tels que la forêt de Bord-Louviers et ses parcours de randonnées à pied ou à vélo. Louviers compte de nombreux équipements sportifs et culturels, dont un théâtre, un musée, un centre aquatique, une patinoire, des stades et un complexe de tennis. Grâce à la centaine de clubs et d'associations à leur disposition, petits et grands pratiquent leurs activités préférées.

Les jeunes Lovériens suivent leur scolarité de la maternelle au lycée et peuvent poursuivre leurs études supérieures au sein des universités d'Évreux ou de Rouen. Ces deux grandes villes et pôles d'emplois, dont l'attractivité grandissante pousse de grandes sociétés comme Sanofi et Hermès à s'installer à Louviers, sont desservis par les axes routiers ou le bus. L'accès facile à l'autoroute A13 permet enfin de rejoindre Paris en 1h15* ou d'apprécier les charmes de la côte avec Honfleur et Deauville à 1h00*. La qualité de sa desserte se renforce puisqu'une ligne de train Louviers-Rouen devrait voir le jour d'ici 2030.

Un cadre de vie exceptionnel et un quotidien facile

La résidence **Grand Parc** bénéficie d'un emplacement recherché, tout proche de l'animation du centre historique. En effet, 10 minutes* à pied suffisent pour rejoindre la Place Thorel, récemment rénovée, ainsi que les commerces et services utiles (pharmacie, banque, Hôtel de Ville...). En complément, deux hypermarchés sont rapidement accessibles à 7 minutes* en voiture, tout comme le marché de la Place de la Halle aux Drapiers, parmi les plus beaux marchés de Normandie.

Le choix de loisirs est vaste avec la nouvelle Maison des Sports et des Associations, le club de canoë de Louviers, l'école de musique, le cinéma le Grand Forum, la médiathèque Boris Vian et le musée de Louviers. La proximité du Bois du Défends et ses trois sentiers botaniques, la forêt de Bord et la piste cyclable qui longe l'Eure sont de bonnes occasions de partir en famille à la découverte de la nature.

Une nouvelle piste cyclable passe au pied de la résidence pour une mobilité plus douce et sans nuisance. La promesse d'une qualité de vie rare et préservée.



Commerces et services
à 5 min*
à pied



Établissements scolaires
à 6 min*
à pied



Centre historique
à 8 min*
à pied

GRAND PARC

Le privilège de vivre et s'épanouir
au sein d'un vaste environnement
naturel exceptionnel



La résidence **Grand Parc** est nichée au sein d'un magnifique parc arboré. Ce site verdoyant abrite également le château, ancienne demeure du docteur Blanchet, ainsi qu'une élégante maison de ville. Ces trésors du patrimoine local ont été soigneusement conservés pour leur cachet.

Le parc de presque deux hectares à usage privatif a lui aussi été préservé avec le plus grand soin. Il est composé de plusieurs sujets remarquables

et protégés dont un cèdre du Liban et un cèdre de l'Atlas, trônant tous deux majestueusement au centre du parc. Des cheminements piétons invitent à parcourir les lieux, s'offrir une bouffée d'oxygène, contempler la richesse des paysages, apprécier la fraîcheur des sous-bois ou encore faire une halte au sein des clairières dédiées aux loisirs, à la détente et aux rencontres entre voisins. Au fil des saisons, ce havre de nature et de biodiversité est source d'un bien-être unique.



Une douceur de vivre grandeur nature

Les bâtiments de la résidence **Grand Parc** s'intègrent harmonieusement dans leur environnement. Ils forment un véritable parc habité où chaque appartement s'ouvre en grand sur la nature. Cette réalisation immobilière de standing présente une architecture contemporaine aux volumes rythmés et équilibrés. Le rez-de-chaussée se distingue tout d'abord par un enduit rappelant l'aspect du béton et animé de joints creux. Les façades s'élèvent

ensuite sur trois et cinq étages et alternent l'enduit lisse et texturé aux couleurs beige claire, rouge et brune. Les menuiseries et les volets roulants de teinte gris clair s'accordent délicatement avec les garde-corps métalliques des balcons. En attique, la façade opère finalement un retrait afin de laisser la place à des terrasses privées baignées de soleil.

Nature, lumière et bien-être
vous accompagnent chaque jour

Chaque appartement a fait l'objet d'une attention toute particulière pour procurer un confort durable. Déclinés du studio au 4 pièces, ils sont tous prolongés sur un jardin privatif, un balcon ou une terrasse. Ces espaces extérieurs offrent une sérénité absolue et, selon leurs

orientations, des vues sur le parc boisé et sur la vallée de l'Eure à l'horizon. Les plans étudiés des appartements révèlent des pièces spacieuses et lumineuses, totalisant une surface généreuse allant jusqu'à 90 m².





Des prestations de qualité, l'assurance d'un confort incontestable

Le choix des prestations et la qualité des finitions font de chaque appartement un cocon de confort et d'intimité. Parfaitement isolés, judicieusement orientés et agencés avec soin, les intérieurs garantissent tous les avantages du neuf. Ils répondent à la réglementation RE2020 et bénéficient des labels Santé+ / BEE pour assurer une qualité de vie optimale et des consommations d'énergie plus basses.



Notre action se déploie sur 11 thématiques qui visent à améliorer votre santé au quotidien. C'est pourquoi la résidence **Grand Parc** offre des logements au sein desquels on se sent réellement bien.
En savoir plus : care-promotion.fr/notre-action-sante

CONFORT INTÉRIEUR

- Revêtement vinyle au sol dans toutes les pièces
- Faïence murale au droit de la baignoire et/ou du receveur de douche à hauteur d'huissierie dans les salles de bains et salles d'eau
- Meuble vasque équipé avec miroir et applique à LED
- Volets roulants en PVC
- Hall d'entrée décoré par l'architecte

ESPACES EXTÉRIEURS

- Balcon, terrasse ou jardin pour tous les logements

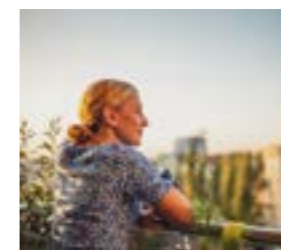
MOBILITÉ

- Parking en sous-sol
- Local à vélos aménagé

SÉCURITÉ

- Accès sécurisés par digicode, vidéophone et badge Vigik

Espace
extérieur
pour tous les logements



Station de
lavage et gonflage
pour vélos

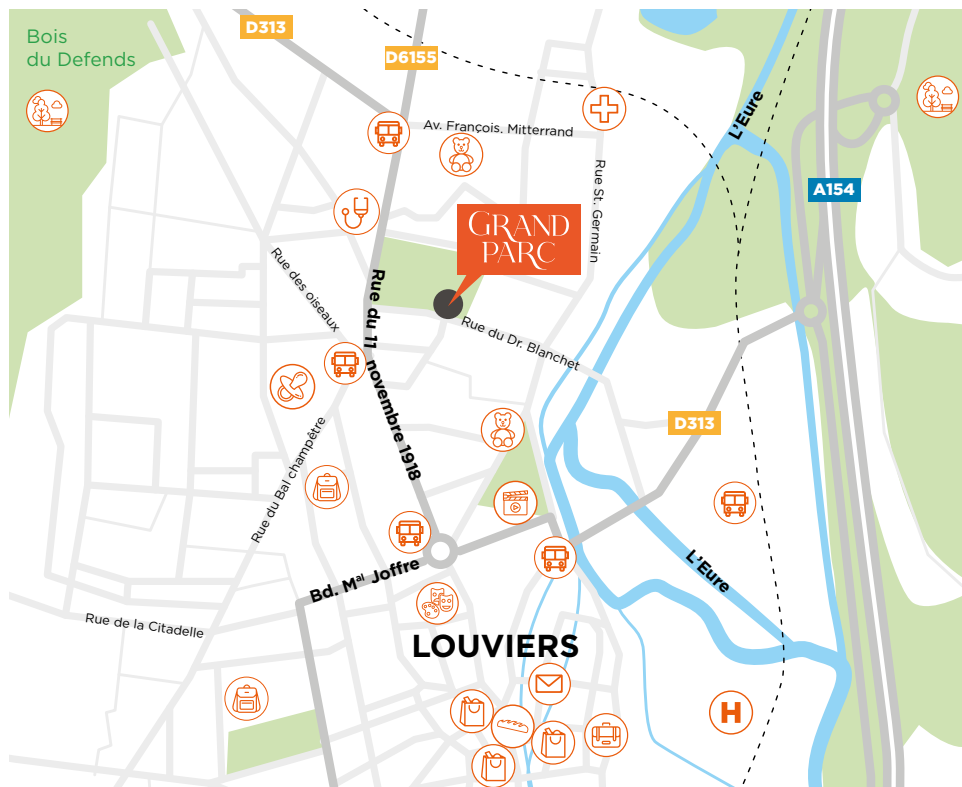


Exceptionnel
parc arboré
pour se ressourcer



GRAND PARC

15 Rue du Docteur Blanchet – 27 400 Louviers



à 4 min
en voiture
du centre historique*

à 6 min
à pied de plusieurs
établissements scolaires*

à 7 min
en voiture
des hypermarchés*

à 1h20
en train
de la Gare Saint-Lazare
via Gare de Val-de-Rueil



Ligne de bus BHNS desservant le centre-ville et la gare de Val-de-Rueil au pied de la résidence



Maison Médicale Simone Veil en face de la résidence



Établissements scolaires à 6 min* à pied



Gymnase Anatole France à 9 min* à pied



Hôtel de Ville et Musée de Louviers à 10 min* à pied



Cinéma et salle de spectacles à 12 min* à pied



Commerces et services du centre historique à 12 min* à pied



Maison des Sports et des Associations à 5min* en voiture



Gare SNCF de Val-de-Rueil à 20 min* en bus

0 800 800 874

Appel gratuit

care-promotion.fr/grandparc



care
promotion