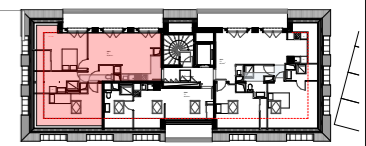


CABOURG (14) SYMPHONIE



| | |
|----------|---------|
| BÂTIMENT | A |
| LOT | 403 |
| TYPE | T3 |
| NIVEAU | Combles |



Hauteur sous plafond : 2.6m environ
Hauteur sous soffite : 2.2m environ

TABLEAU DE SURFACES

| | |
|------------------|-------|
| Chambre 1 | 13,99 |
| Chambre 2 | 13,65 |
| SDE | 6,41 |
| Séjour / Cuisine | 26,94 |
| WC | 1,91 |

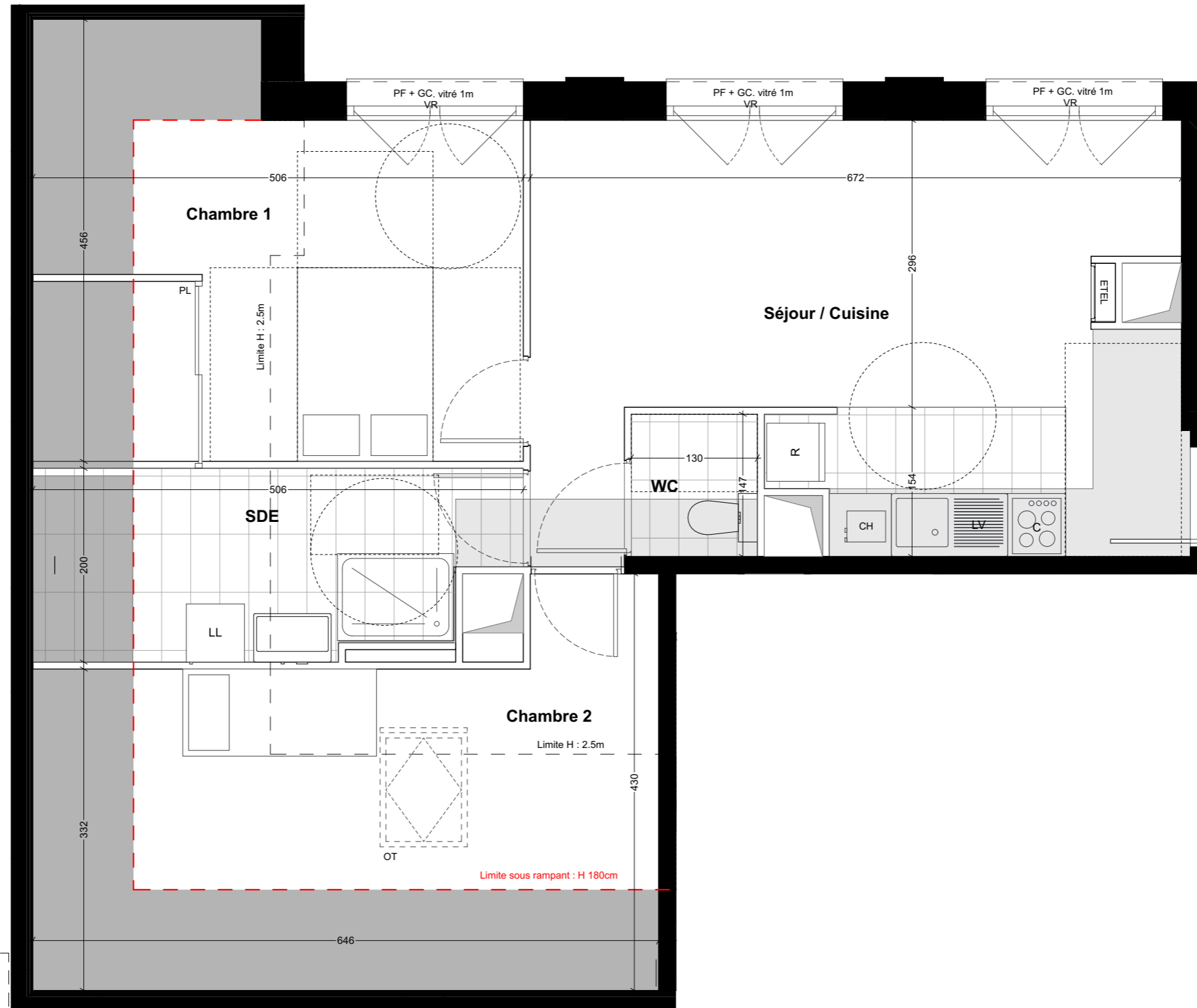
| | |
|---------------------|----------------------|
| TOTAL SURFACES SHAB | 62,89 m ² |
| Chambre 1 <1.8m | 6,03 |
| Chambre 2 <1.8m | 9,05 |
| SDE <1.8m | 1,86 |

TOTAL DES SURFACES UTILES 79,82 m²

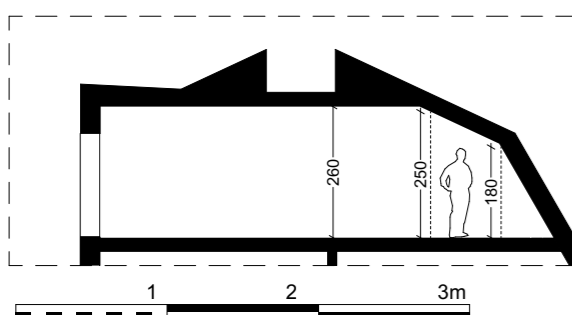
TOTAL DES SURFACES ANNEXES

care
promotion

DATE :02/08/2023 INDICE 5



← A403



NOTA : La coupe en plan a été réalisée à 0cm par rapport au niveau du sol de façon a rendre compte des délimitations spatiales de chaque pièces sous rampant.

| | | | | | | |
|----------------|---------------------------------|-------------------------|-------------------|---------------------|-----------------|---|
| LEGENDE | F Ouvrant à la française+oscilo | VR Volet roulant | PL Placard | LL Lave-linge | Gaine technique | Nota : Les renseignements graphiques sont donnés à titre indicatif. Ils pourront varier en fonction des besoins techniques lors de la réalisation des bâtiments. Des retombées de poutres, soffites, faux-plafonds, canalisations, ainsi que l'emplacement des équipements ne sont pas forcément représentés. Les cotes et les surfaces sont données sous réserve des impératifs de construction et de tolérance d'exécution. Ce plan peut subir des modifications suite à des impératifs techniques. Le mobilier et l'électroménager ne sont pas fournis. |
| | PF Porte fenêtre | ETEL Tableau électrique | R Réfrigérateur | C Plaque de cuisson | Soffite | |
| | OT Ouverture de toit | GC Garde-corps | LV Lave-vaisselle | CH Chaudière | | |

SERIE NOTAIRE