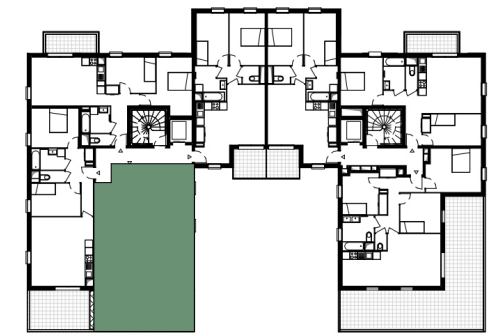


76 Rue du 11 novembre 1918
27400 LOUVIERS



BÂTIMENT	F
LOT	F402
NIVEAU	R+4
TYPE	T3

TABLEAU DE SURFACES

Entrée	7.89 m ²
Séjour	26.23 m ²
Chambre 1	11.58 m ²
Chambre 2	10.23 m ²
SDB	4.30 m ²
WC	1.55 m ²
TOTAL SHAB	61.78 m²
Terrasse	23.90 m ²
TOTAL SURFACES ANNEXES	23.90 m²

NOTA : Les renseignements graphiques sont donnés à titre indicatif. Des modifications sont susceptibles d'être apportées à ce plan en fonction des impératifs techniques ou réglementaires. Les cotes et les surfaces sont données sous réserve des impératifs de construction et de tolérance d'exécution. La surface de chaque pièce est calculée avec son éventuel placard. Des retombées de poutres, soffites, faux-plafonds, gaines, canalisations, équipements sanitaires, et dimensions des carrelages sont figurés à titre indicatif, et peuvent subir des modifications, changement d'emplacement, ou ajout. Le mobilier et l'électroménager sont indiqués à titre indicatif et ne sont pas fournis.

- Légende**
- LL attente Lave-Linge
 - R attente Réfrigérateur
 - LV attente Lave-Vaisselle
 - ALL Allège Fenêtre
 - TE Tableau électrique
 - GC Garde Corps
 - sèche-serviette
 - SL Separatif Loggia + Terrasse
 - E attente Evier
 - C attente Cuisson
 - PL Placard
 - F Fenêtre
 - PF Porte-Fenêtre
 - VR Volet Roulant
 - Gaine
 - soffite et retombée de poutre