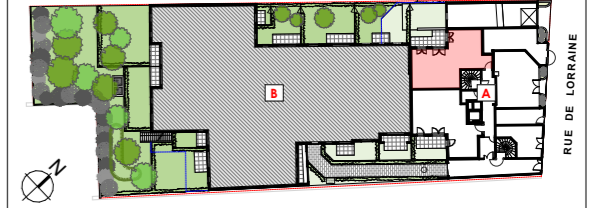




3/5 RUE DE LORRAINE 78200 MANTES-LA-JOLIE



Rez de chaussée / BATIMENT A
A-001 - 3 Pièces

TABLEAU DES SURFACES

Entrée	7,44 m ²
Séjour/Cuisine	23,01 m ²
Chambre 1	13,06 m ²
Chambre 2	9,51 m ²
Dgt	3,18 m ²
Sdb	4,37 m ²
Wc	1,85 m ²
SURFACE HABITABLE	62,42 m²

SURFACE EXTERIEURE	
Terrasse	11,63 m ²
Jardin	20,50 m ²

Hauteur sous plafond : 2,50m

LÉGENDE

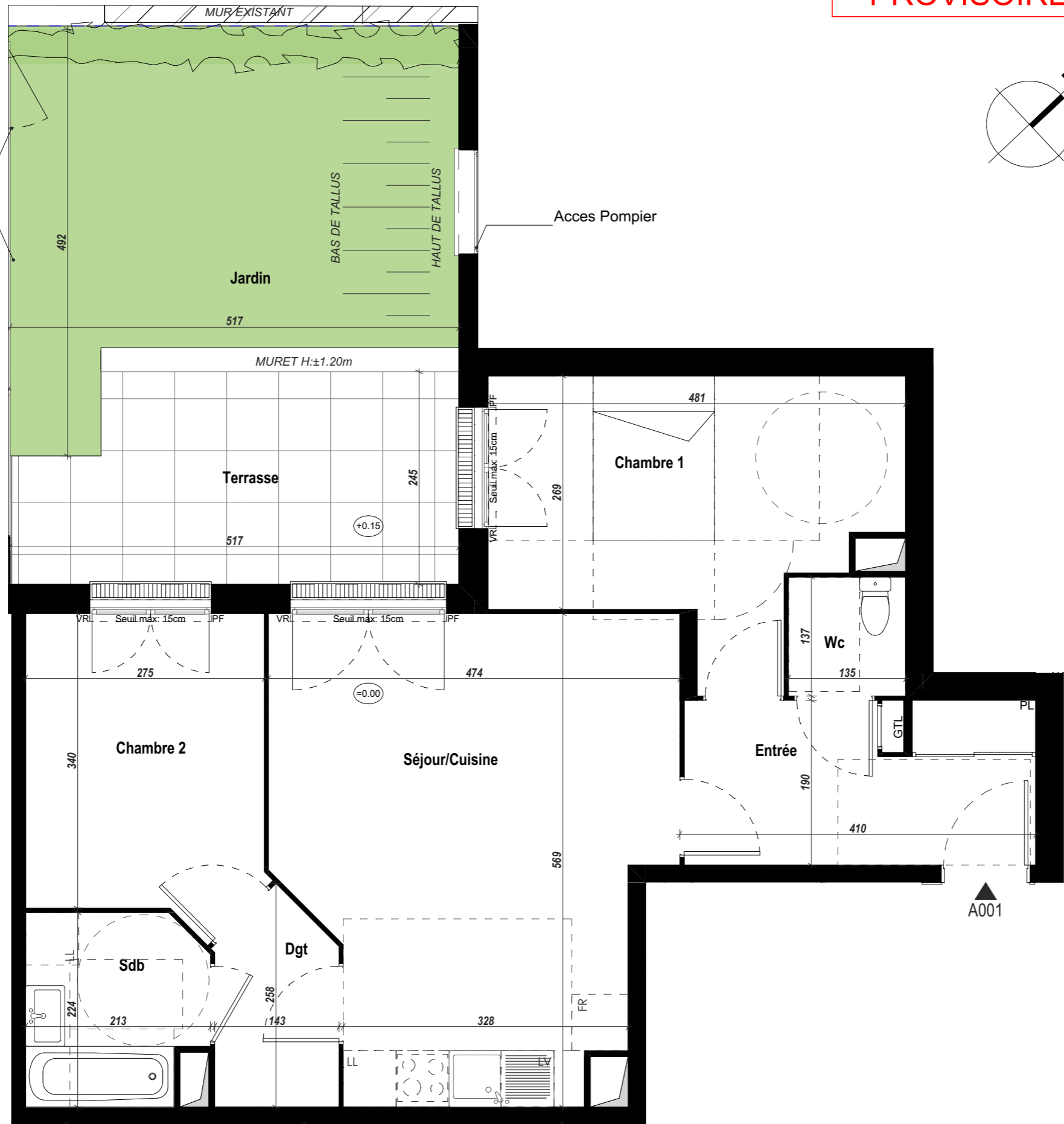
PF : Porte fenêtre	EP : Descente eaux pluviales
F : Fenêtre	VB PK : Ventilation basse parking
VR : Volet roulant	PV : Pare-vue
LL : Lave-linge	GC : Garde corps
LV : Lave-vaisselle	SSE : Sèche serviette
R : Réfrigérateur	DGT : Dégagement
PL : Placard	: Soffite
GTL : Gaine technique logement	: Cloison amovible

Echelle : 0m 0,5m 1m 2m

DATE : 25/11/2024 INDICE : 0

Portillon (sortie de secours)

Grillage h:1.20m



NOTA : Les renseignements graphiques sont donnés à titre indicatif. Ils pourront varier en fonction des besoins techniques lors de la réalisation du bâtiment. Des retombées de poutres, soffites, faux-plafonds, canalisations ainsi que l'emplacement des équipements ne sont pas forcément représentés. Les cotes et les surfaces sont données sous réserve des impératifs de construction et de tolérance d'exécution. Ce plan peut subir des modifications suite à des impératifs techniques. Le mobilier et l'électroménager ne sont pas fournis, sauf indication contraire dans la notice descriptive de vente. Les surfaces des balcons et terrasses sont susceptibles d'évoluer en fonction des contraintes techniques.