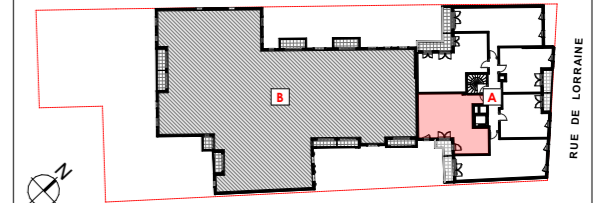




3/5 RUE DE LORRAINE 78200 MANTES-LA JOLIE



**Deuxième étage / BATIMENT A**  
**A-206 - 3 Pièces**

**TABLEAU DES SURFACES**

Entrée	3,72 m <sup>2</sup>
Séjour/Cuisine	26,63 m <sup>2</sup>
Chambre 1	16,21 m <sup>2</sup>
Chambre 2	9,46 m <sup>2</sup>
Dgt	2,49 m <sup>2</sup>
Sdb	5,06 m <sup>2</sup>
Wc	1,78 m <sup>2</sup>
<b>SURFACE HABITABLE</b>	<b>65,35 m<sup>2</sup></b>

<b>SURFACE EXTERIEURE</b>	
Balcon	4,01 m <sup>2</sup>

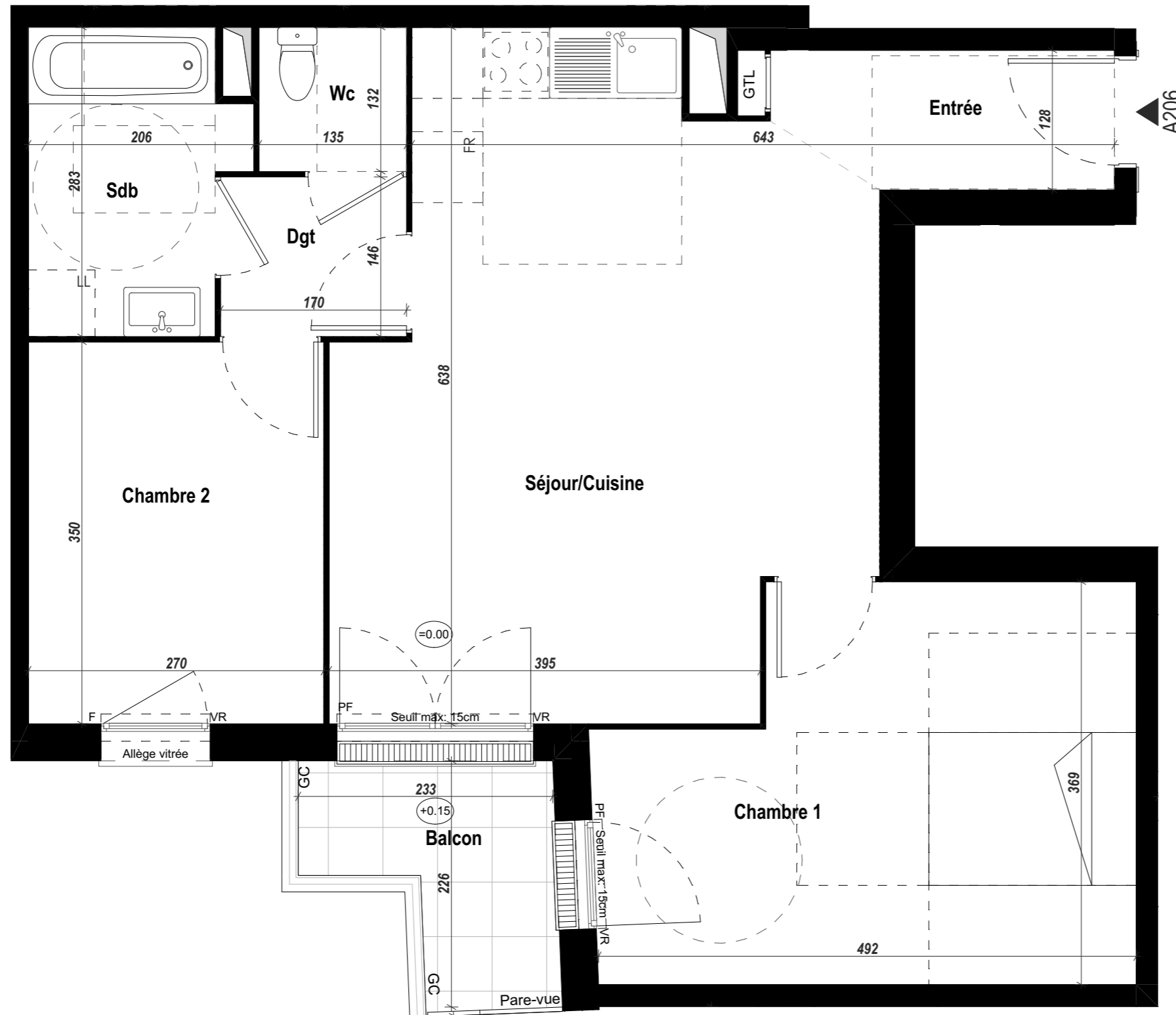
Hauteur sous plafond : 2,50m

**LÉGENDE**

PF : Porte fenêtre	EP : Descente eaux pluviales
F : Fenêtre	VB PK : Ventilation basse parking
VR : Volet roulant	PV : Pare-vue
LL : Lave-linge	GC : Garde corps
LV : Lave-vaisselle	SSE : Sèche serviette
R : Réfrigérateur	DGT : Dégagement
PL : Placard	PL : Placite
GTL : Gaine technique logement	Soffite
	Cloison amovible

Echelle : 0m 0.5m 1m 2m

DATE : 04/11/2024 INDICE : 0



NOTA : Les renseignements graphiques sont donnés à titre indicatif. Ils pourront varier en fonction des besoins techniques lors de la réalisation du bâtiment. Des retombées de poutres, soffites, faux-plafonds, canalisations ainsi que l'emplacement des équipements ne sont pas forcément représentés. Les cotes et les surfaces sont données sous réserve des impératifs de construction et de tolérance d'exécution. Ce plan peut subir des modifications suite à des impératifs techniques. Le mobilier et l'électroménager ne sont pas fournis, sauf indication contraire dans la notice descriptive de vente. Les surfaces des balcons et terrasses sont susceptibles d'évoluer en fonction des contraintes techniques.