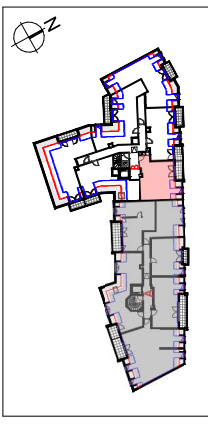


# SYNOPSIS

ROISSY-EN-BRIE (777)



3, Rue Pasteur, ROISSY-EN-BRIE 77680



## Combles / BATIMENT B LOT B401 - 2 Pièces

TABLEAU DES SURFACES	
Entrée/Pièce à vivre/Cuisine	23,84 m <sup>2</sup>
Chambre	11,98 m <sup>2</sup>
Dgt	2,08 m <sup>2</sup>
Wc	2,07 m <sup>2</sup>
Sde	4,66 m <sup>2</sup>
<b>SURFACE HABITABLE</b>	<b>44,63 m<sup>2</sup></b>
SURFACE SOUS 1,80m	2,44 m <sup>2</sup>
<b>TOTAL SURFACE AU SOL</b>	<b>47,07 m<sup>2</sup></b>

Balcon	4,86 m <sup>2</sup>
<b>SURFACE EXTERIEURE</b>	<b>4,86 m<sup>2</sup></b>

Hauteur sous plafond : 2,50m

### LÉGENDE

PF	: Porte fenêtre
F	: Fenêtre
VR	: Volet roulant
LL	: Lave-linge
LV	: Lave-vaisselle
R	: Réfrigérateur
PL	: Placard
EP	: descente eaux pluviales
GTL	: Gaine technique logement
PV	: Pare-vue
GC	: Garde corps
SSE	: Séche serviette
DGT	: Dégauchement
VR	: Soifite
LL	: Hauteur 1,80m
VR	: Hauteur 2,50m



Echelle :

NOTA : Les renseignements graphiques sont donnés à titre indicatif. Ils pourront varier en fonction des besoins techniques lors de la réalisation du bâtiment. Des retombées de poutres, soffites, faux-plafonds, canalisations ainsi que l'emplacement des équipements ne sont pas forcément représentés. Les cotés et les surfaces sont données sous réserve des impératifs de construction et de tolérance d'exécution. Ce plan peut subir des modifications suite à des impératifs techniques. Le mobilier et électroménager ne sont pas fournis, sauf indication contraire dans la notice descriptive de vente. Les surfaces des balcons et terrasses sont susceptibles d'évoluer en fonction des contraintes techniques.

DATE : 07/12/2023 INDICE : SN