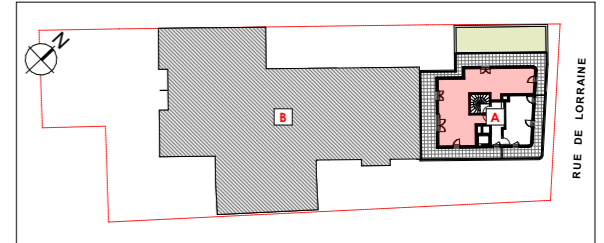




3/5 RUE DE LORRAINE 78200 MANTES-LA JOLIE



**Cinquième étage / BATIMENT A**  
**A-501 - 4 Pièces**

**TABLEAU DES SURFACES**

|                          |                            |
|--------------------------|----------------------------|
| Séjour/Cuisine           | 31,70 m <sup>2</sup>       |
| Chambre 1                | 12,44 m <sup>2</sup>       |
| Chambre 2                | 10,21 m <sup>2</sup>       |
| Chambre 3                | 12,33 m <sup>2</sup>       |
| Dgt                      | 8,58 m <sup>2</sup>        |
| Sdb Wc                   | 5,78 m <sup>2</sup>        |
| Wc                       | 1,19 m <sup>2</sup>        |
| <b>SURFACE HABITABLE</b> | <b>82,23 m<sup>2</sup></b> |

|                           |                      |
|---------------------------|----------------------|
| <b>SURFACE EXTERIEURE</b> |                      |
| Terrasse                  | 75,76 m <sup>2</sup> |

Hauteur sous plafond : 2,50m

**LÉGENDE**

|                                |                                   |
|--------------------------------|-----------------------------------|
| PF : Porte fenêtre             | EP : Descente eaux pluviales      |
| F : Fenêtre                    | VB PK : Ventilation basse parking |
| VR : Volet roulant             | PV : Pare-vue                     |
| LL : Lave-linge                | GC : Garde corps                  |
| LV : Lave-vaisselle            | SSE : Sèche serviette             |
| R : Réfrigérateur              | DGT : Dégagement                  |
| PL : Placard                   | Soffite                           |
| GTL : Gaine technique logement | Cloison amovible                  |

Echelle : 0m 0.5m 1m 2m

DATE : 04/11/2024 INDICE : 0

