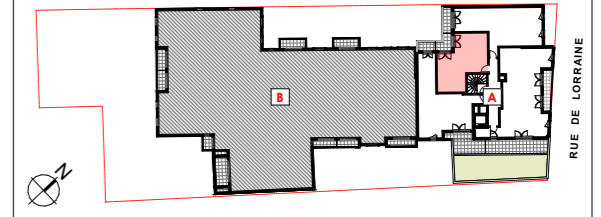


3/5 RUE DE LORRAINE 78200 MANTES-LA JOLIE



**Troisième étage / BATIMENT A**  
**A-301 - 2 Pièces**

**TABLEAU DES SURFACES**

Séjour/Cuisine	24,49 m <sup>2</sup>
Chambre	11,76 m <sup>2</sup>
Dgt	2,10 m <sup>2</sup>
Sdb	4,70 m <sup>2</sup>
Wc	1,78 m <sup>2</sup>
<b>SURFACE HABITABLE</b>	<b>44,83 m<sup>2</sup></b>

<b>SURFACE EXTERIEURE</b>	
Balcon	4,64 m <sup>2</sup>

Hauteur sous plafond : 2,50m

**LÉGENDE**

PF : Porte fenêtre	EP : Descente eaux pluviales
F : Fenêtre	VB PK : Ventilation basse parking
VR : Volet roulant	PV : Pare-vue
LL : Lave-linge	GC : Garde corps
LV : Lave-vaisselle	SSE : Sèche serviette
R : Réfrigérateur	DGT : Dégagement
PL : Placard	Soffite
GTL : Gaine technique logement	Cloison amovible

Echelle :

DATE : 25/11/2024 INDICE : 0