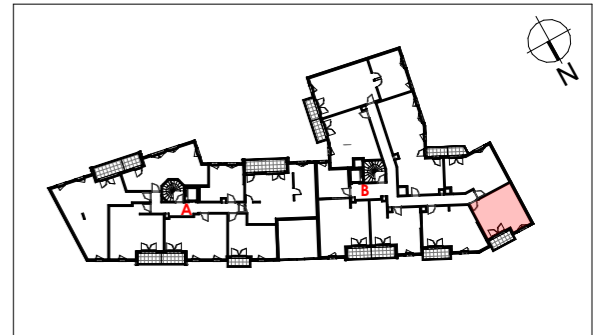




3, 3Bis, 5 rue Pasteur ROISSY-EN-BRIE 77680



Premier étage / BATIMENT B
LOT B104 - Studio

TABLEAU DES SURFACES

Entrée/Pièce à vivre/Kitchenette	26,46 m ²
Sde/Wc	4,90 m ²
SURFACE HABITABLE	31,36 m²
Terrasse	4,11 m ²
SURFACE EXTERIEURE	4,11 m²

Hauteur sous plafond : 2,50m

LÉGENDE

PF : Porte fenêtre	GTL : Gaine technique logement
F : Fenêtre	PV : Pare-vue
VR : Volet roulant	GC : Garde corps
LL : Lave-linge	SSE : Sèche serviette
LV : Lave-vaisselle	DGT: Dégagement
R : Réfrigérateur	Soffite
PL : Placard	
EP :Descente eaux pluviales	

Echelle : 0 0,5 1 2m

DATE : 20/09/2024 INDICE : SN

