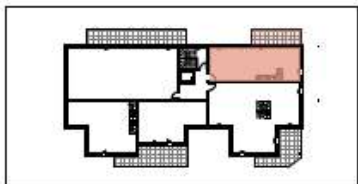
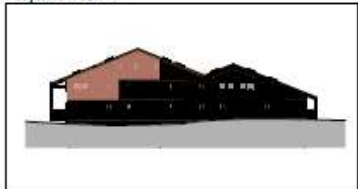




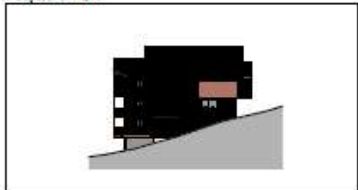
R+1



Façade NORD



Façade EST



LEGENDE :

F Fenêtre
PF Porte-Fenêtre
VR Volet roulant
VB Volet battant
PV Pare-vue
GC Garde-corps

PL Placard
F Réfrigérateur
LV Lave vaisselle
LL Lave linge
ETEL Tableau électrique



faux plafond/Soffite

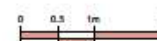
Gaine technique

Nota: Les renseignements graphiques sont donnés à titre indicatif. Ils pourront varier en fonction des besoins techniques lors de la réalisation des travaux.
Des retombées de poutre, soffites, faux-plafonds, canalisations, ainsi que l'emplacement des équipements ne sont pas forcément représentés.
Les cotes et les surfaces sont données sous réserve des impératifs de construction et de tolérance d'exécution. Ce plan peut subir des modifications suite à des impératifs techniques.
Le mobilier et l'électroménager ne sont pas fournis.



NIVEAU COMBLES 1

NIVEAU COMBLES 2



care
promotion
ARC ALPIN

care-promotion.fr



SEPTENTRION

GRAND RUE - SAMOENS - 74340

Bâtiment : F

Niveau : NIVEAU COMBLES 1

Appartement : F201

Type : T5

Pièces	Surface Habitable
ENTREE	8,33 m ²
SEJOUR/ CUISINE	27,06 m ²
CHAMBRE 01	11,12 m ²
CHAMBRE 02	8,78 m ²
CHAMBRE 03	11,48 m ²
CHAMBRE 04	9,91 m ²
SDB 01	5,08 m ²
SDB 02	6,12 m ²
WC	1,16 m ²
MEZZANINE	21,42 m ²

TOTAL

110,46 m²

Surface extérieure

BALCON	11,39 m ²
BALCON	14,62 m ²

ARIA
ARCHITECTURE
www.ariaprojets.fr

ARIA PROJETS Architectes Ingénieurs
33 allée Galilée
74700 SALLANCHES

DATE D'EDITION :

19.12.2025

MISE A JOUR :