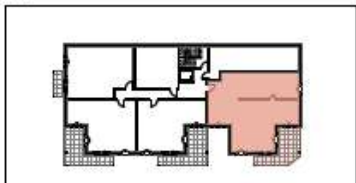




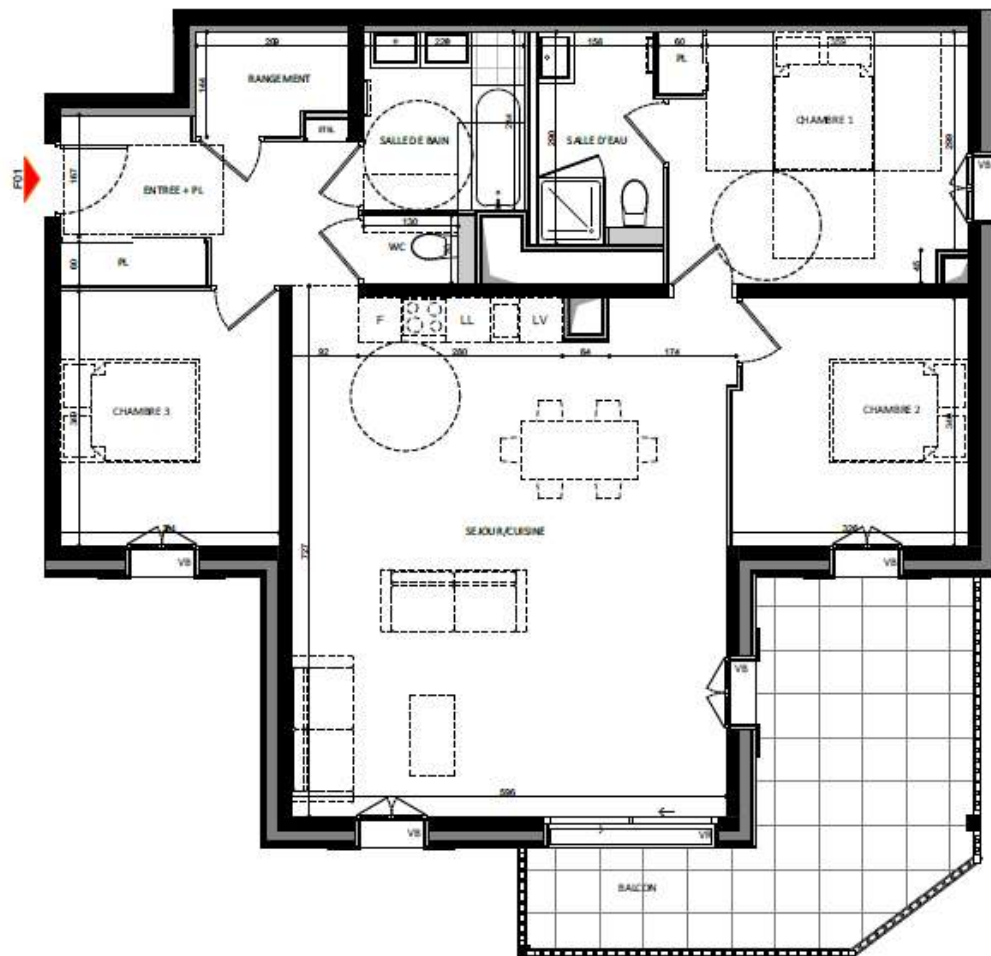
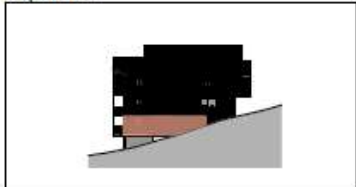
R+1



Façade SUD



Façade EST



## LEGENDE :

- F Fenêtre
- PF Porte-Fenêtre
- VR Volet roulant
- VB Volet battant
- PV Pare-vue
- GC Garde-corps
- PL Placard
- F Réfrigérateur
- LV Lave vaisselle
- LL Lave linge
- ETEL Tableau électrique

 faux plafond/soffite gaine technique

Nota: Les renseignements graphiques sont donnés à titre indicatif. Ils pourront varier en fonction des besoins techniques lors de la réalisation des travaux.  
Des retombées de poutre, soffites, faux-plafonds, canalisations, ainsi que l'emplacement des équipements ne sont pas forcément représentés.  
Les cotes et les surfaces sont données sous réserve des impératifs de construction et de tolérance d'exécution. Ce plan peut subir des modifications suite à des impératifs techniques.  
Le mobilier et l'électroménager ne sont pas fournis.

**care**  
promotion  
ARC ALPIN

care-promotion.fr

**SEPTENTRION**

GRAND RUE . SAMOENS . 74340

Bâtiment : F

Niveau : NIVEAU R+1

Appartement : F01

Type : T4

| Pièces         | Surface Habitable           |
|----------------|-----------------------------|
| ENTREE         | 8,68 m <sup>2</sup>         |
| SEJOUR/CUISINE | 42,61 m <sup>2</sup>        |
| CHAMBRE 01     | 14,05 m <sup>2</sup>        |
| CHAMBRE 02     | 10,82 m <sup>2</sup>        |
| CHAMBRE 03     | 10,61 m <sup>2</sup>        |
| RANGEMENT      | 2,77 m <sup>2</sup>         |
| SDB            | 5,37 m <sup>2</sup>         |
| SDE            | 4,65 m <sup>2</sup>         |
| WC             | 1,21 m <sup>2</sup>         |
| <b>TOTAL</b>   | <b>100,77 m<sup>2</sup></b> |

Surface extérieure

|        |                      |
|--------|----------------------|
| BALCON | 19,69 m <sup>2</sup> |
|--------|----------------------|

**ARIA**  
ARCHITECTURE  
www.aria-projets.fr**ARIA PROJETS** Architectes Ingénieurs  
33 allée Galilée  
74700 SALLANCHES

DATE D'EDITION :

19.12.2025

MISE A JOUR :