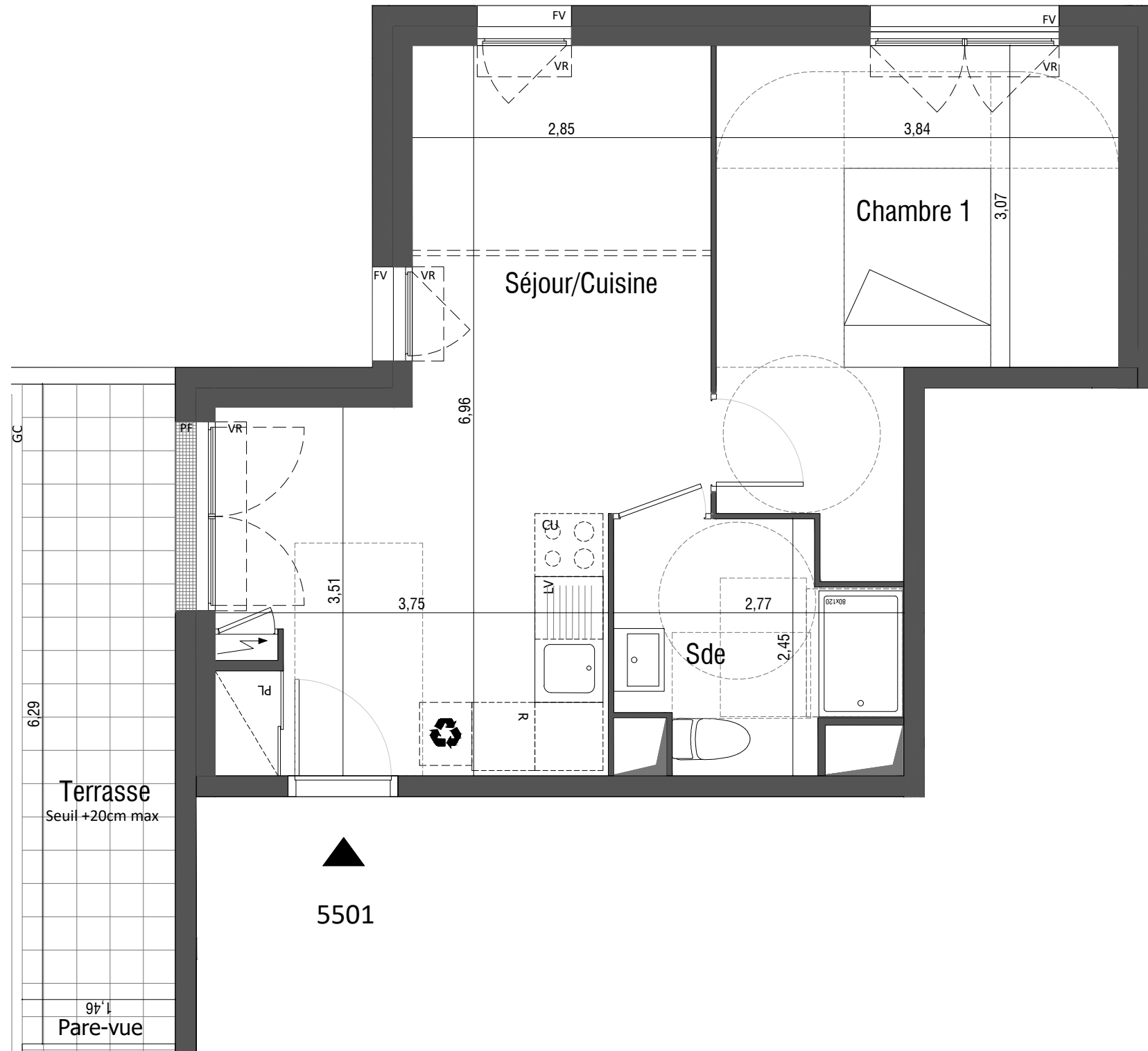
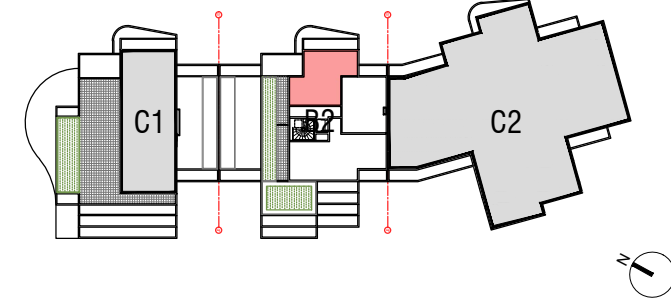




RUE DE LA JOVIALITE ZAC DE L'HAUTOULOISE JOUY-LE-MOUTIER 95280



BATIMENT 5 (B2) - R+3+A2  
5501 - 2 Pièces

SURFACES HABITABLES (m<sup>2</sup>)

ENTREE / SEJOUR / CUISINE	23,90 m <sup>2</sup>
SALLE D'EAU	5,40 m <sup>2</sup>
CHAMBRE 1	14,80 m <sup>2</sup>
<b>SURFACE HABITABLE</b>	<b>44,10m<sup>2</sup></b>

TERRASSE	9,20 m <sup>2</sup>
----------	---------------------

Hauteur sous plafond 2.50m (hors soffite)

Nota : La surface totale des placards est incluse dans la surface des pièces attenantes

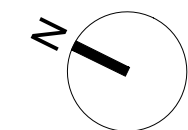
LEGENDE

LV	Lave-vaisselle (attente)	EP	Descente eaux pluviales
LL	Lave-linge (attente)	GC	Garde-corps
CU	Cuisson	PV	Pare-vue
R	Réfrigérateur	[Symbol]	Faux-plafond et soffites
Tri	Tri sélectif	[Symbol]	Carrelage
PL	Placard	[Symbol]	GTL
VR	Volet roulant	[Symbol]	Robinet de puisage
PF	Porte-fenêtre	[Symbol]	Sèche serviette
F	Fenêtre		
FV	Fenêtre sur allège vitrée		

Nota : Les éléments en pointillés ne sont pas compris dans la vente

DATE : 03/10/2025

INDICE : L.Com.



Nota : Des modifications sont susceptibles d'être apportées à ce plan en fonction des nécessités techniques, réglementaires ou administratives de la réalisation, tant en ce qui concerne les dimensions libres que les équipements et aménagements paysagers. Les soffites, faux-plafonds, retombées, gaines techniques, canalisations, trappes de visite, descentes d'eaux pluviales, éléments de charpente, équipements électriques, ne sont pas systématiquement représentés ou le sont à titre indicatif. Les dimensions et les implantations des appareils de chauffage, lorsqu'ils sont représentés, sont indicatifs et seront soumis à la conformité de l'étude thermique. Les équipements indiqués en pointillés figurent à titre indicatif et ne sont pas fournis. Les surfaces des placards sont comprises dans celles des pièces où ils se trouvent.