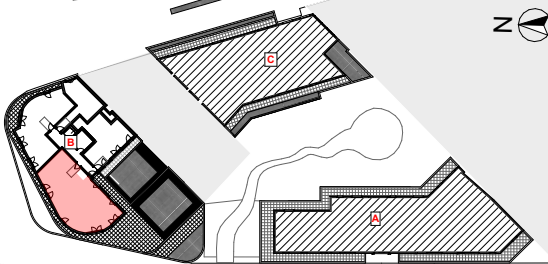


B502



14 rue Adolphe Briffault - Asnières-sur-Seine 92600



rue Adolphe Briffault

Cinquième étage / BATIMENT B
B502 - 5 Pièces

TABLEAU DES SURFACES

| | |
|-------------------|----------|
| ENTREE / DGT | 8,88 m² |
| RGT | 1,60 m² |
| SEJOUR/CUISINE | 35,87 m² |
| CHAMBRE 4 | 9,36 m² |
| CHAMBRE 1 | 9,77 m² |
| CHAMBRE 2 | 12,03 m² |
| CHAMBRE 3 | 10,41 m² |
| SDB | 7,31 m² |
| SDE | 1,97 m² |
| WC | 1,50 m² |
| SURFACE HABITABLE | 98,70 m² |

SURFACES EXTERIEURES

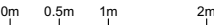
| | |
|----------|----------|
| TERRASSE | 45,58 m² |
|----------|----------|

Hauteur sous plafond : 2,50m

LÉGENDE

| | |
|--------------------------------|------------------------------|
| PF : Porte fenêtre | EP : Descente eaux pluviales |
| F : Fenêtre | PV : Pare-vue |
| VR : Volet roulant | GC : Garder corps |
| LL : Lave-linge | SS : Sèche serviette |
| LV : Lave-vaisselle | DGT : Dégagement |
| R : Réfrigérateur | SDB : Salle de bain |
| CU : Cuisson | SDE : Salle d'eau |
| PL : Placard | Soffite / Faux-plafond |
| GTL : Gaine technique logement | Retombée de poutre |

Échelle :



DATE : 27/11/2025

INDICE : 0

Des modifications sont susceptibles d'être apportées à ce plan en fonction des nécessités techniques réglementaires ou administratives de la réalisation, tant en ce qui concerne les dimensions libres que les équipements sanitaires et électriques. Les surfaces, les hauteurs sous plafond, de seuils et d'allège indiquées sont approximatives; les retombées, soffites, faux-plafonds ainsi que l'emplacement des équipements sanitaires ne sont pas tous figurés ou le sont à titre indicatif. La surface des placards est comprise dans la surface des pièces attenantes. La végétation esst non contractuelle.