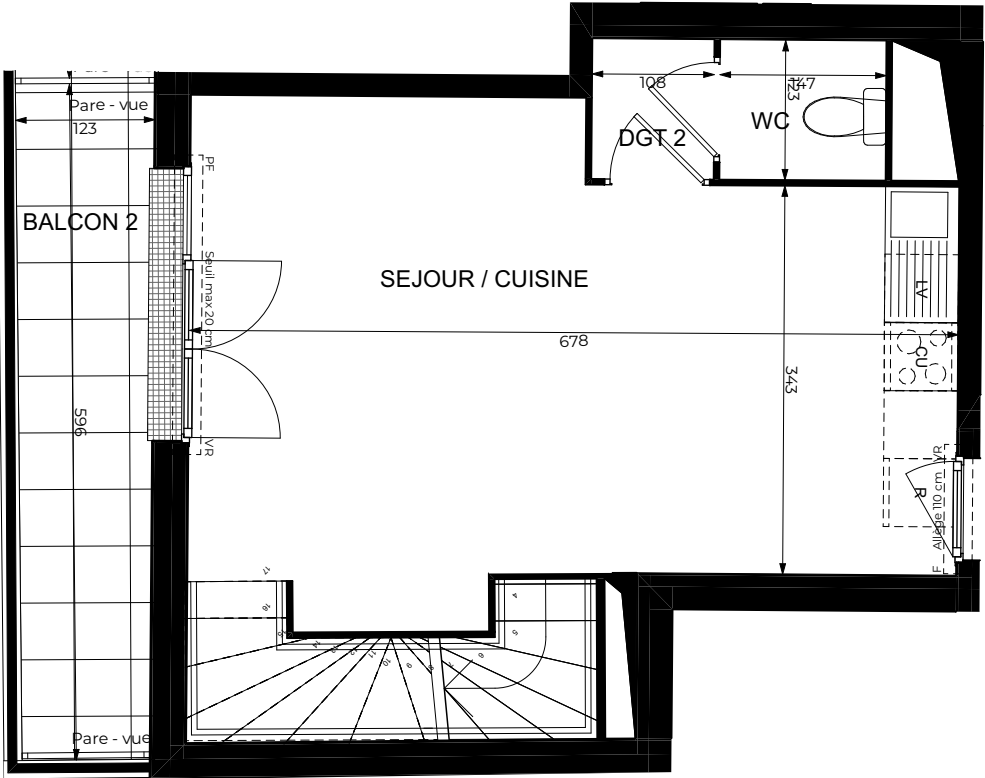


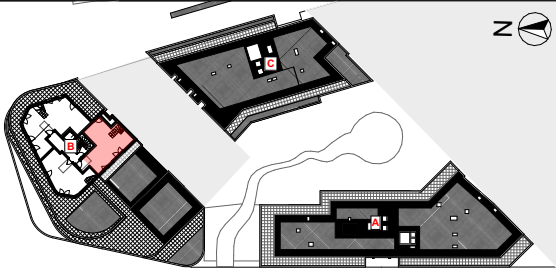
Niveau bas



Niveau haut



14 rue Adolphe Briffault - Asnières-sur-Seine 92600



rue Adolphe Briffault

Sixième-Septième étage / BATIMENT B
B601 - 3 Pièces Duplex

TABLEAU DES SURFACES

ENTREE	4,28 m²
SEJOUR / CUISINE	26,90 m²
CHAMBRE 1	11,16 m²
CHAMBRE 2	10,45 m²
DGT 1	4,48 m²
DGT 2	1,33 m²
SDB	6,82 m²
WC	1,81 m²
SURFACE HABITABLE	67,23 m²

SURFACES EXTERIEURES	
BALCON 1	10,15 m²
BALCON 2	6,98 m²
TERRASSE	8,72 m²

Hauteur sous plafond : 2,50m

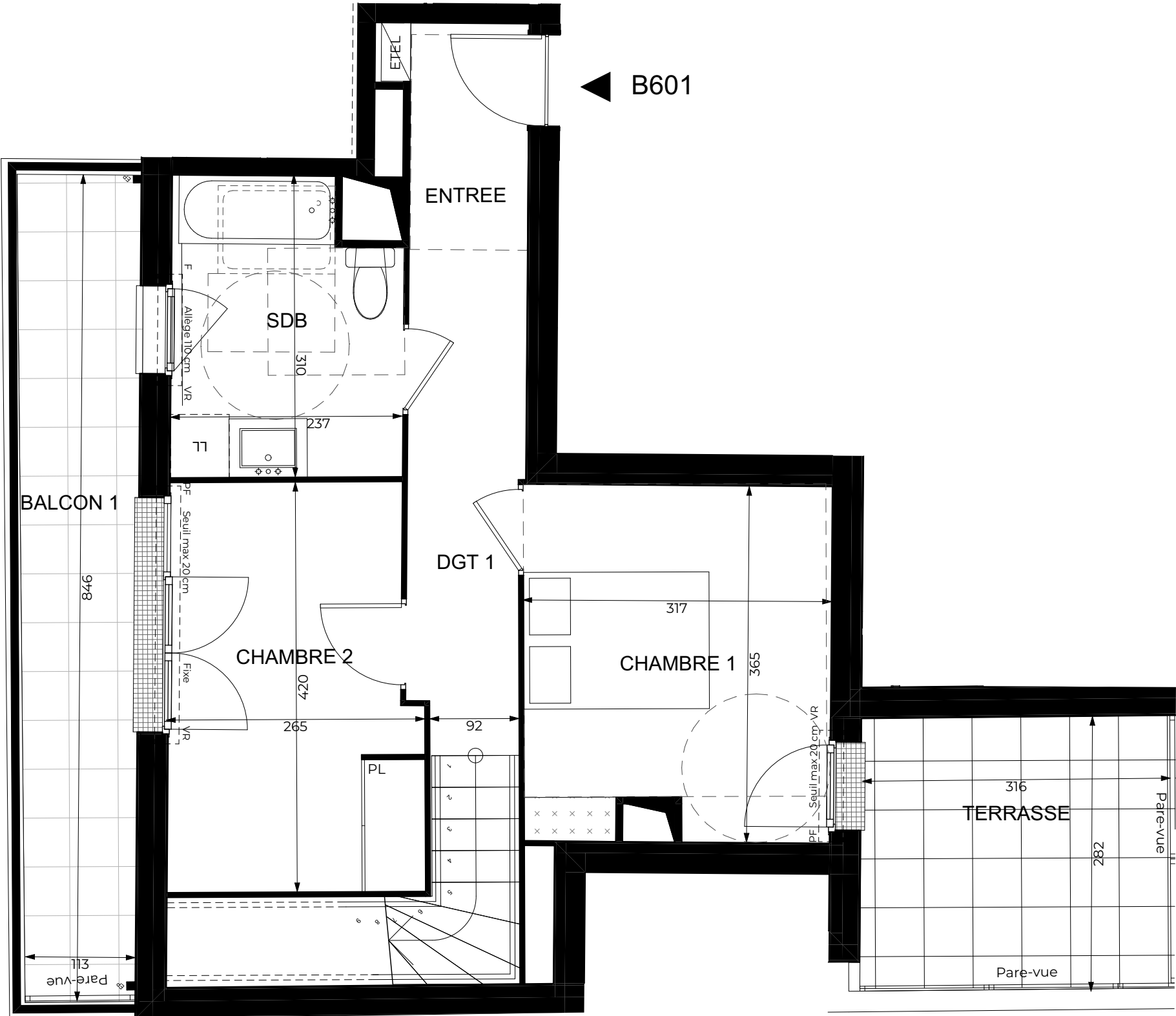
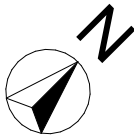
LÉGENDE

PF : Porte fenêtre	EP : Descente eaux pluviales
F : Fenêtre	PV : Pare-vue
VR : Volet roulant	GC : Garder corps
LL : Lave-linge	SS : Sèche serviette
LV : Lave-vaisselle	DGT : Dégagement
R : Réfrigérateur	SDB : Salle de bain
CU : Cuisson	SDE : Salle d'eau
PL : Placard	[Pattern] : Soffite / Faux-plafond
GTL : Gaine technique logement	[Pattern] : Retombée de poutre

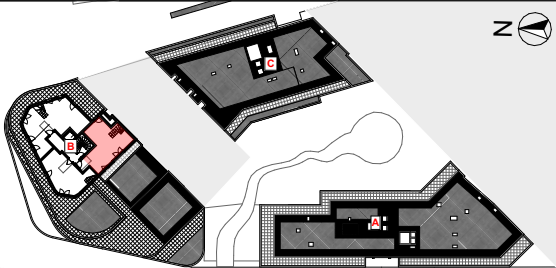
Échelle : 0m 0.5m 1m 2m

DATE : 08/12/2025 INDICE : 0

Des modifications sont susceptibles d'être apportées à ce plan en fonction des nécessités techniques réglementaires ou administratives de la réalisation, tant en ce qui concerne les dimensions libres que les équipements sanitaires et électriques. Les surfaces, les hauteurs sous plafond, de seuils et d'allège indiquées sont approximatives; les retombées, soffites, faux-plafonds ainsi que l'emplacement des équipements sanitaires ne sont pas tous figurés ou le sont à titre indicatif. La surface des placards est comprise dans la surface des pièces attenantes. La végétation esst non contractuelle.



14 rue Adolphe Briffault - Asnières-sur-Seine 92600



rue Adolphe Briffault

Sixième étage / BATIMENT B
B601 BAS - 3 Pièces Duplex

TABLEAU DES SURFACES

ENTREE	4,28 m²
SEJOUR / CUISINE	26,90 m²
CHAMBRE 1	11,16 m²
CHAMBRE 2	10,45 m²
DGT 1	4,48 m²
DGT 2	1,33 m²
SDB	6,82 m²
WC	1,81 m²
SURFACE HABITABLE	67,23 m²

SURFACES EXTERIEURES	
BALCON 1	10,15 m²
BALCON 2	6,98 m²
TERRASSE	8,72 m²

Hauteur sous plafond : 2,50m

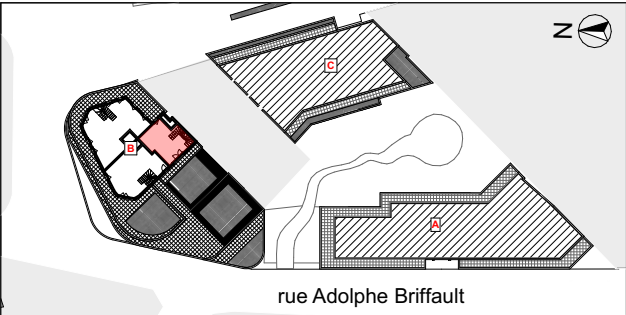
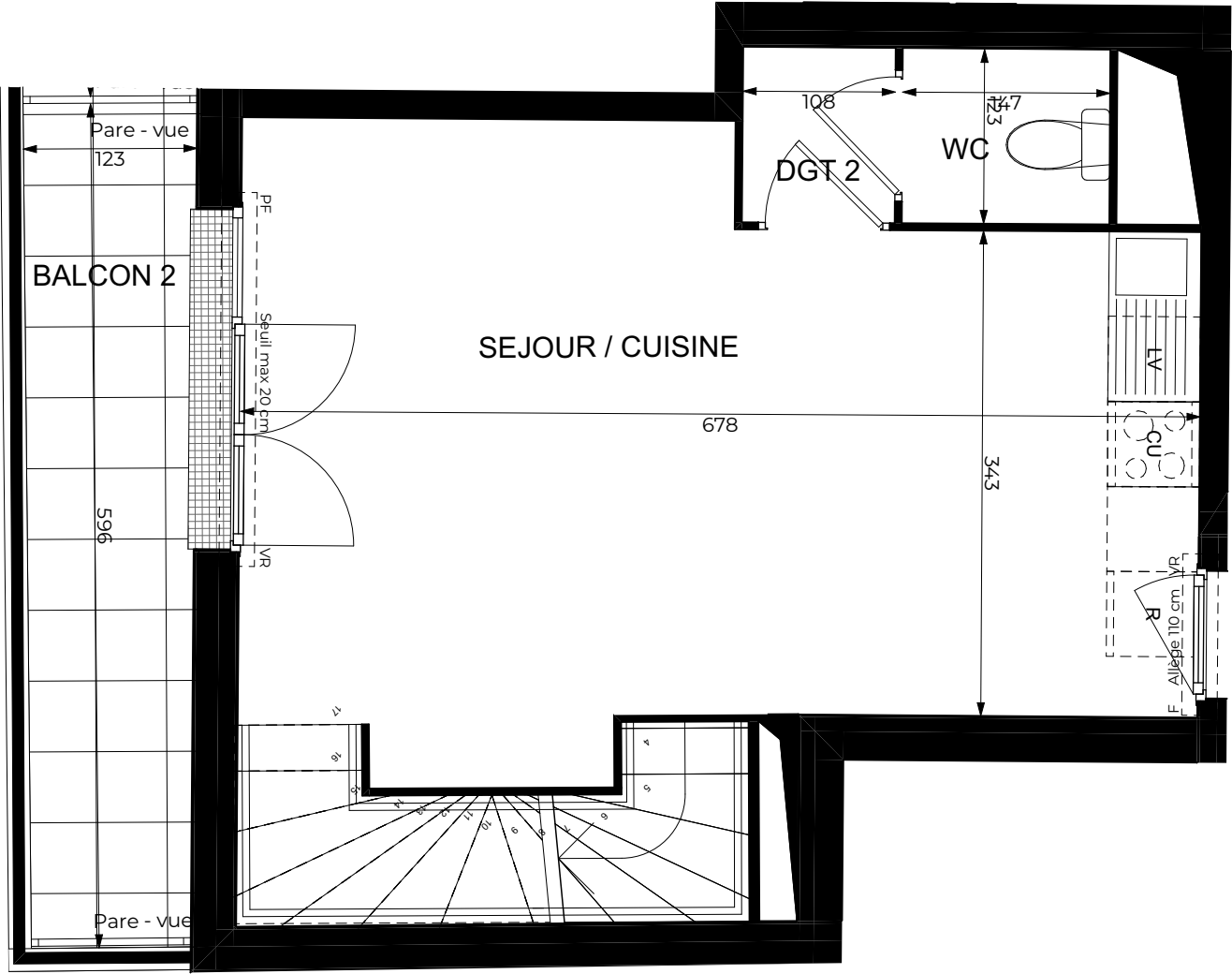
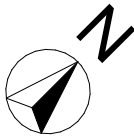
LÉGENDE

PF : Porte fenêtre	EP : Descente eaux pluviales
F : Fenêtre	PV : Pare-vue
VR : Volet roulant	GC : Gardecorps
LL : Lave-linge	SS : Sèche serviette
LV : Lave-vaisselle	DGT : Dégagement
R : Réfrigérateur	SDB : Salle de bain
CU : Cuisson	SDE : Salle d'eau
PL : Placard	[Pattern] : Soffite / Faux-plafond
GTL : Gaine technique logement	[Pattern] : Retombée de poutre

Échelle : 0m 0.5m 1m 2m

DATE : 08/12/2025 INDICE : 0

Des modifications sont susceptibles d'être apportées à ce plan en fonction des nécessités techniques réglementaires ou administratives de la réalisation, tant en ce qui concerne les dimensions libres que les équipements sanitaires et électriques. Les surfaces, les hauteurs sous plafond, de seuils et d'allège indiquées sont approximatives; les retombées, soffites, faux-plafonds ainsi que l'emplacement des équipements sanitaires ne sont pas tous figurés ou le sont à titre indicatif. La surface des placards est comprise dans la surface des pièces attenantes. La végétation esst non contractuelle.



Septième étage / BATIMENT B
B601 HAUT - 3 Pièces Duplex

TABLEAU DES SURFACES	
ENTREE	4,28 m²
SEJOUR / CUISINE	26,90 m²
CHAMBRE 1	11,16 m²
CHAMBRE 2	10,45 m²
DGT 1	4,48 m²
DGT 2	1,33 m²
SDB	6,82 m²
WC	1,81 m²
SURFACE HABITABLE	67,23 m²

SURFACES EXTERIEURES	
BALCON 1	10,15 m²
BALCON 2	6,98 m²
TERRASSE	8,72 m²

Hauteur sous plafond : 2,50m

LÉGENDE	
PF : Porte fenêtre	EP : Descente eaux pluviales
F : Fenêtre	PV : Pare-vue
VR : Volet roulant	GC : Garder corps
LL : Lave-linge	SS : Sèche serviette
LV : Lave-vaisselle	DGT : Dégagement
R : Réfrigérateur	SDB : Salle de bain
CU : Cuisson	SDE : Salle d'eau
PL : Placard	Soffite / Faux-plafond
GTL : Gaine technique logement	Retombée de poutre

Échelle : 0m 0.5m 1m 2m

DATE : 08/12/2025	INDICE : 0
-------------------	------------

Des modifications sont susceptibles d'être apportées à ce plan en fonction des nécessités techniques réglementaires ou administratives de la réalisation, tant en ce qui concerne les dimensions libres que les équipements sanitaires et électriques. Les surfaces, les hauteurs sous plafond, de seuils et d'allège indiquées sont approximatives; les retombées, soffites, faux-plafonds ainsi que l'emplacement des équipements sanitaires ne sont pas tous figurés ou le sont à titre indicatif. La surface des placards est comprise dans la surface des pièces attenantes. La végétation esst non contractuelle.