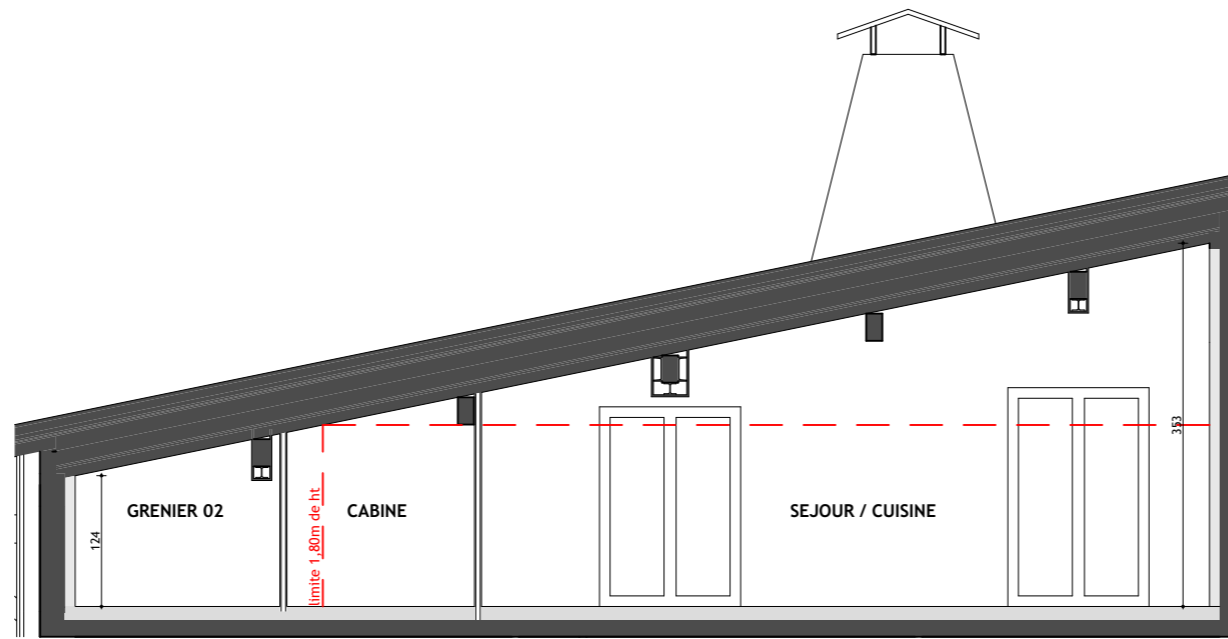


coupe



façade nord



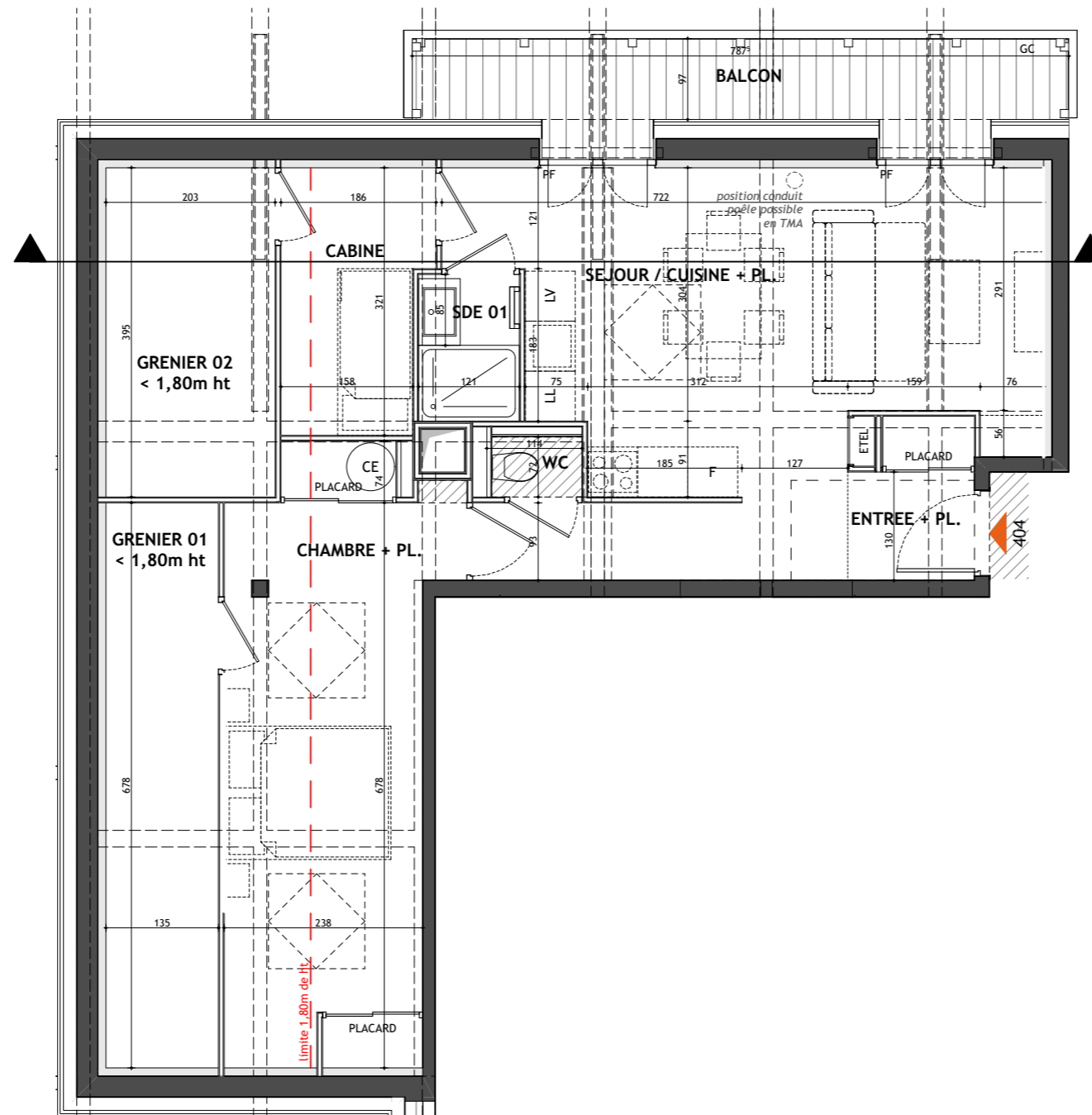
R+3



LEGENDE :

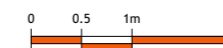
- F Fenêtre
- PF Porte-Fenêtre
- BF Baie Fixe
- PV Pare-vue
- GC Garde-corps
  
- F Réfrigérateur
- LV Lave-vaisselle
- PAC Pompe à chaleur
- EDEL Tableau électrique
- CE Chauffe-eau

R+3



Nota: Les renseignements graphiques sont donnés à titre indicatif. Ils pourront varier en fonction des besoins techniques lors de la réalisation des travaux. Des retombées de poutre, soffites, faux-plafonds, canalisations, ainsi que l'emplacement des équipements ne sont pas forcément représentés. Les cotes et les surfaces sont données sous réserve des impératifs de construction et de tolérance d'exécution. Ce plan peut subir des modifications suite à des impératifs techniques. Le mobilier n'est pas fourni.

- Faux-plafond/soffite
- Gaine technique



**AU COEUR  
DES PRÉS**

COMBLOUX (74)

**care**  
promotion  
ARC ALPIN  
care-promotion.fr



Niveau : R+3

Appartement : 404

Type : T2 Cabine

Pièces	Surface Habitable
ENTREE + PL.	2,72 m <sup>2</sup>
SEJOUR / CUISINE + PL.	27,35 m <sup>2</sup>
CHAMBRE + PL.	10,47 m <sup>2</sup>
CABINE	4,27 m <sup>2</sup>
SDE 01	2,13 m <sup>2</sup>
WC	0,78 m <sup>2</sup>
<b>TOTAL</b>	<b>47,72 m<sup>2</sup></b>

Surface sous 1,80m de hauteur

CABINE < 1,80m ht	1,14 m <sup>2</sup>
CHAMBRE + PL. < 1,80m ht	7,26 m <sup>2</sup>
GRENIER 01 < 1,80m ht	9,15 m <sup>2</sup>
GRENIER 02 < 1,80m ht	8,02 m <sup>2</sup>
<b>TOTAL &lt; 1,80 m ht</b>	<b>25,57 m<sup>2</sup></b>

Surface extérieure

BALCON	7,64 m <sup>2</sup>
--------	---------------------



**ARIA PROJETS** Architectes Ingénieurs  
33 allée Galilée  
74700 SALLANCHES

DATE D'EDITION :

12 MAI 2025

MISE A JOUR :

2 OCTOBRE 2025