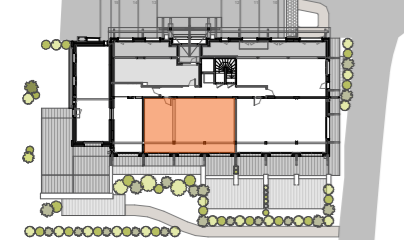


façade sud



rez-de-chaussée



- LEGENDE :**
- F Fenêtre
 - PF Porte-Fenêtre
 - BF Baie Fixe
 - PV Pare-vue
 - GC Garde-corps

 - F Réfrigérateur
 - LV Lave-vaisselle
 - PAC Pompe à chaleur
 - ETEL Tableau électrique
 - CE Chauffe-eau

- Faux-plafond/soffite
- Gaine technique

Nota: Les renseignements graphiques sont donnés à titre indicatif. Ils pourront varier en fonction des besoins techniques lors de la réalisation des travaux. Des retombées de poutre, soffites, faux-plafonds, canalisations, ainsi que l'emplacement des équipements ne sont pas forcément représentés. Les cotes et les surfaces sont données sous réserve des impératifs de construction et de tolérance d'exécution. Ce plan peut subir des modifications suite à des impératifs techniques. Le mobilier n'est pas fourni.



**AU COEUR
DES PRÉS**

COMBLOUX (74)

care
promotion
ARC ALPIN
care-promotion.fr



Niveau : rez-de-chaussée

Appartement : 103

Type : T3 Cabine

Pièces	Surface Habitable
ENTREE + PL.	7,22 m ²
SEJOUR / CUISINE	28,87 m ²
CHAMBRE 01 + PL.	13,46 m ²
CHAMBRE 02 + PL.	11,33 m ²
CABINE + PL.	5,06 m ²
SDB	7,33 m ²
SDE	3,61 m ²
WC	2,01 m ²
DGT	1,22 m ²
TOTAL	80,11 m²

Surface extérieure	
TERRASSE	20,70 m ²



ARIA PROJETS Architectes Ingénieurs
33 allée Galilée
74700 SALLANCHES

DATE D'EDITION : 12 MAI 2025

MISE A JOUR : 3 MARS 2026