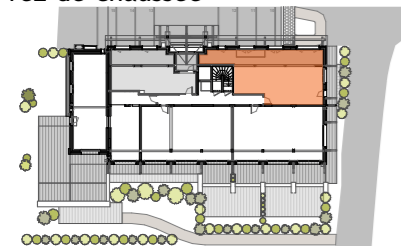


façade est



rez-de-chaussée

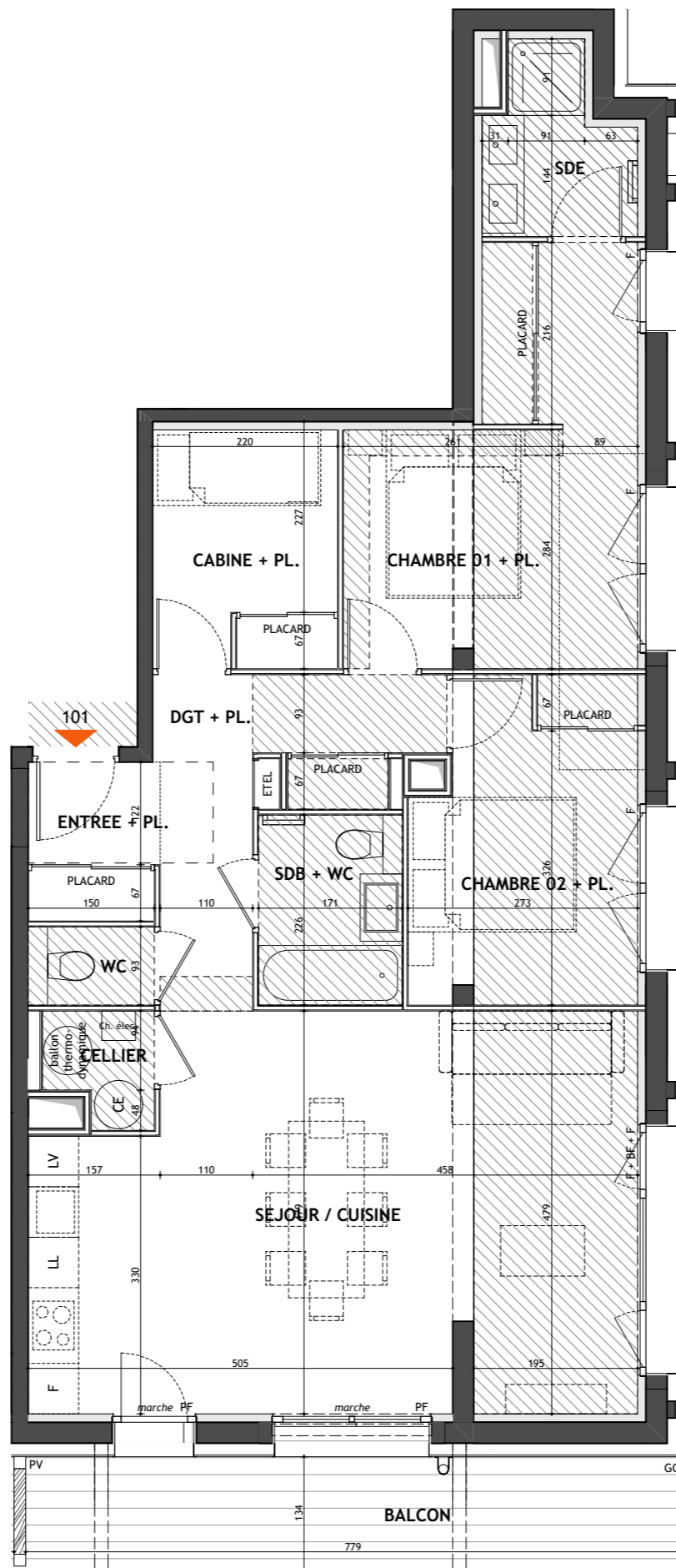


LEGENDE :

- F Fenêtre
- PF Porte-Fenêtre
- BF Baie Fixe
- PV Pare-vue
- GC Garde-corps
  
- F Réfrigérateur
- LV Lave-vaisselle
- PAC Pompe à chaleur
- ETEL Tableau électrique
- CE Chauffe-eau

- Faux-plafond/soffite
- Gaine technique

Nota: Les renseignements graphiques sont donnés à titre indicatif. Ils pourront varier en fonction des besoins techniques lors de la réalisation des travaux. Des retombées de poutre, soffites, faux-plafonds, canalisations, ainsi que l'emplacement des équipements ne sont pas forcément représentés. Les cotes et les surfaces sont données sous réserve des impératifs de construction et de tolérance d'exécution. Ce plan peut subir des modifications suite à des impératifs techniques. Le mobilier n'est pas fourni.






**AU COEUR  
DES PRÉS**

COMBLOUX (74)



Niveau : rez-de-chaussée  
 Appartement : 101                      Type : T3 Cabine

Pièces	Surface Habitable
ENTREE + PL.	2,92 m <sup>2</sup>
SEJOUR / CUISINE	32,11 m <sup>2</sup>
CHAMBRE 01 + PL.	13,96 m <sup>2</sup>
CHAMBRE 02 + PL.	9,85 m <sup>2</sup>
CABINE + PL.	6,20 m <sup>2</sup>
CELLIER	1,61 m <sup>2</sup>
SDB + WC	3,70 m <sup>2</sup>
SDE	3,40 m <sup>2</sup>
WC	1,18 m <sup>2</sup>
DGT + PL.	7,44 m <sup>2</sup>
<b>TOTAL</b>	<b>82,37 m<sup>2</sup></b>

Surface extérieure	
BALCON	10,44 m <sup>2</sup>



**ARIA PROJETS** Architectes Ingénieurs  
 33 allée Galilée  
 74700 SALLANCHES

DATE D'EDITION : 12 MAI 2025  
 MISE A JOUR : 3 MARS 2026

