

**PROVISOIRE**

NOTA : \*Les renseignements graphiques sont donnés à titre indicatif. Ils pourront varier en fonction des besoins techniques lors de la réalisation des bâtiments. Des retombées de poutre, soffites, faux plafonds, canalisations ainsi que l'emplacement des équipements ne sont pas forcément représentés. Les cotes et les surfaces sont données sous réserve des impératifs de construction et de tolérance d'exécution. Ce plan peut subir des modifications suite à des impératifs techniques. Le mobilier et l'électroménager ne sont pas fournis.

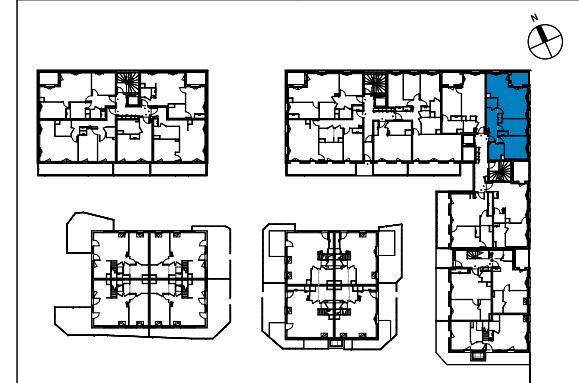
LL	Lave linge	LV	Lave vaisselle	LC	Linéaire complémentaire	C	Cuisinière	---	Cloison amovible	▨	Soffite	F	Fenêtre	▬	Gaine	---	Retombée de poutre	PL BEC	Placard pour ballon d'eau chaude
SS	Sèche serviette	R	Réfrigérateur	TRI	Espace de tri	PV	Pare-vue	PL	Placard	⚡	Tableau électrique	PF	Porte fenêtre	■	Poteau	S	Seuil		



ROMAINVILLE (93) Avenue Docteur Vaillant



N° APPARTEMENT	B2.12
TYPE	T3
NIVEAU	N01/RDJ



**TABLEAU DE SURFACES**

Chambre 1	13.07 m²
Chambre 2	9.05 m²
Entrée/Dgt	8.41 m²
SDB	4.81 m²
Séjour/Cuisine	27.87 m²
WC	2.14 m²
<b>Total surface habitable</b>	<b>65.35 m²</b>
Balcon	4.55 m²
<b>Total surface extérieure</b>	<b>4.55 m²</b>



Date : 24/04/26      Indice : B