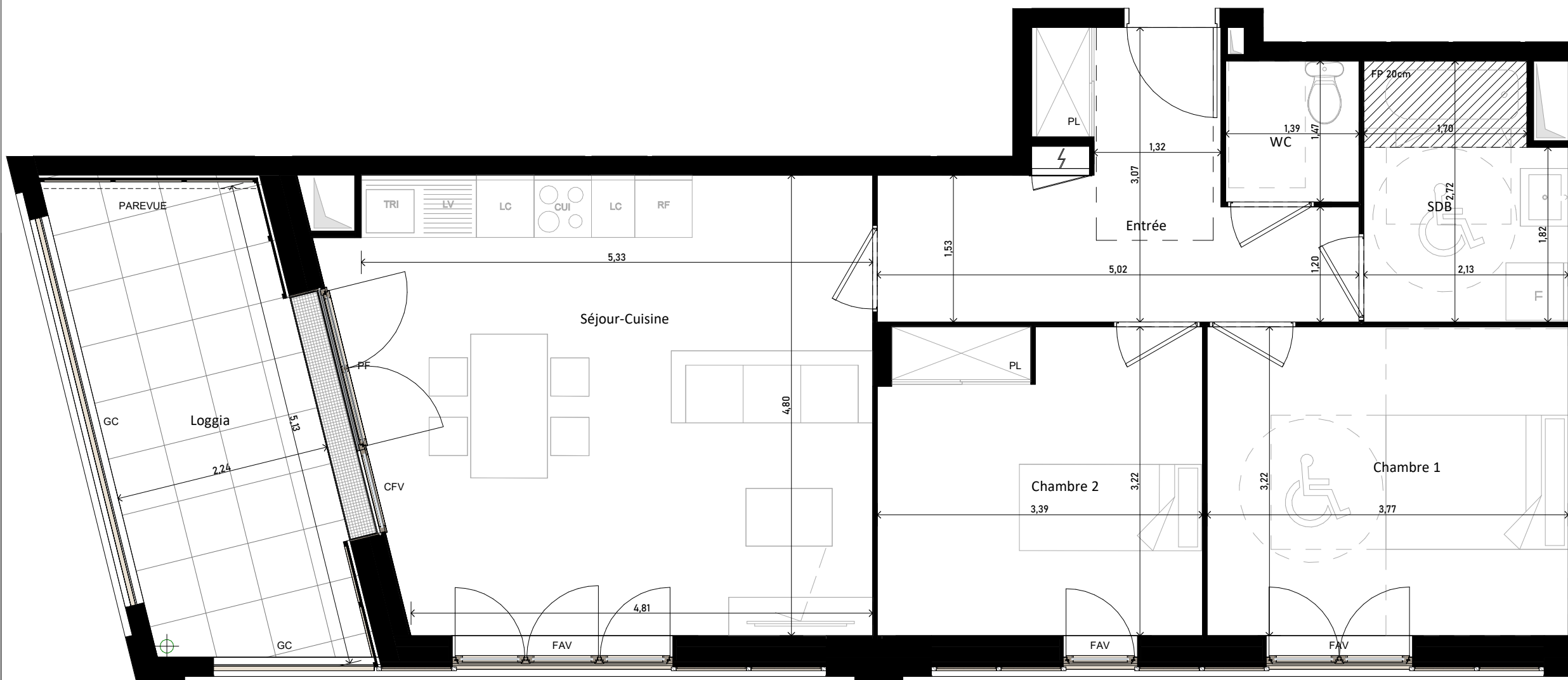
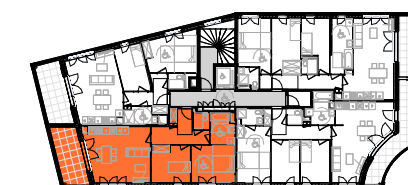


TYPE	ETAGE	N° APT
T3	R+2	A-23



WC	2,04 m <sup>2</sup>
Entrée	9,99 m <sup>2</sup>
SDB	5,41 m <sup>2</sup>
Chambre 1	12,13 m <sup>2</sup>
Chambre 2	10,79 m <sup>2</sup>
Séjour-Cuisine	25,58 m <sup>2</sup>
Total	65,93 m <sup>2</sup>

Loggia	11,36 m <sup>2</sup>
--------	----------------------

Les placards sont compris dans la surfaces des pieces.  
Les occultations seront traitées soit par des volets roulants classiques, soit par des volets roulants bioclimatiques, soit par des brises soleil orientables.

### Légende

LL : LAVE LINGE F : FENETRE  
LV : LAVE VAISSELLE FAV : FENETRE ALLEGE VITREE  
CUI : CUISSON PF : PORTE FENETRE  
FR : REFRIGERATEUR CV F: CHASSIS VITRE FIXE  
GC : GARDE CORPS

TE	ESPACE TECHNIQUE ELECTRIQUE DU LOGT
	FAUX PLAFOND OU SOFFITE : HSFP mini 2.2m
	RETOMBEE DE POUTRE

### PLAN DE COMMERCIALISATION

Echelle

Indice 1

Date 02/04/26

Nota Bene : Les renseignements graphiques sont donnés à titre indicatif. Ils pourront varier en fonction des besoins techniques lors de la réalisation des bâtiments. Des retombées de poutre, soffites, faux-plafonds, canalisations, ainsi que l'emplacement des équipements ne sont pas forcément représentés. Les cotes et les surfaces sont données sous réserve des impératifs de construction et de tolérance d'exécution. Ce plan peut subir des modifications suite à des impératifs techniques. Le mobilier et l'électroménager ne sont pas fournis. Les espaces extérieurs privatifs sont susceptibles d'être traversés par des réseaux enterrés et ou des noues.