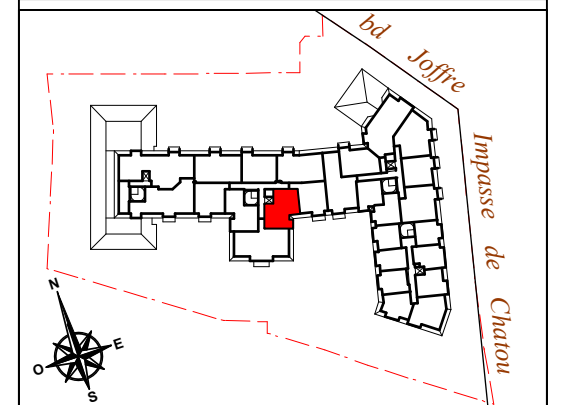


# ADÉQUATION



28 à 28 ter, boulevard Joffre  
2 à 6, impasse de Chatou  
95.240 CORMEILLES-EN-PARISIS

Bâtiment	Appart.	Type	Etage
<b>B</b>	<b>B306</b>	<b>T2</b>	<b>R+3</b>



Séjour / Cuisine	22,60 m <sup>2</sup>
Chambre	12,80 m <sup>2</sup>
Salle d'eau	5,80 m <sup>2</sup>

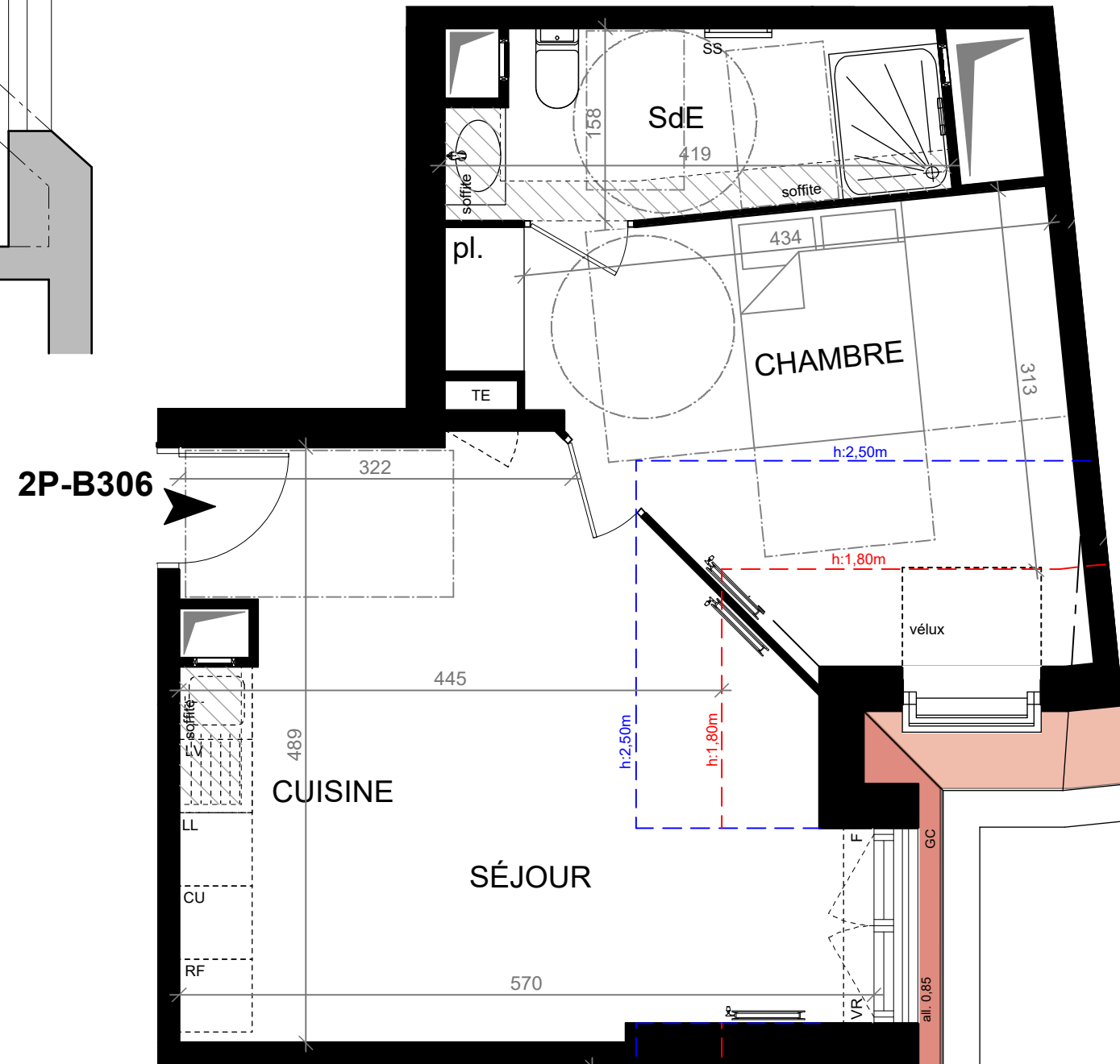
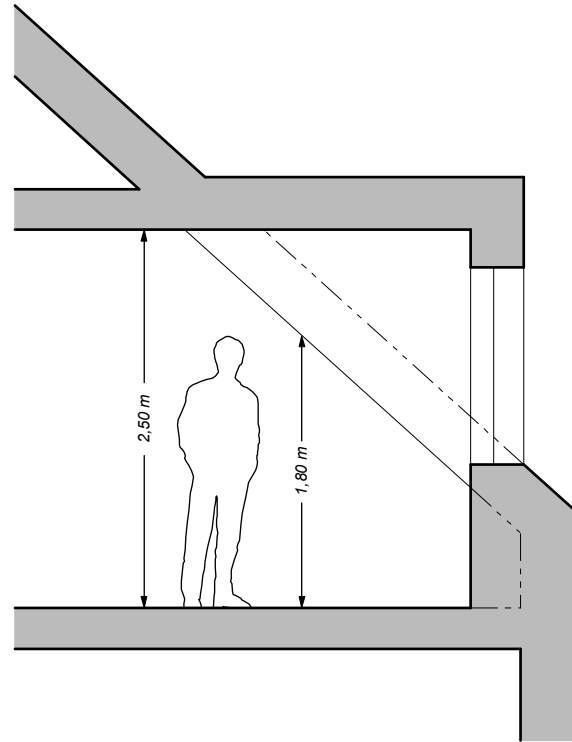
**Total surface habitable 41,20 m<sup>2</sup>**

**LÉGENDE DU PLAN :**

LL	Lave-linge	F	Fenêtre
LV	Lave-vaisselle	PF	Porte-fenêtre
RF	Réfrigérateur	VR	Volet roulant
CU	Plaque de cuisson	GC	Garde-corps
SS	Sèche-serviette	PV	Pare vue (h : 1,90 m)
pl.	Placard	S.	Seuil
TE	Tableau électrique	all.	Allège
EP	Eaux pluviales		Soffites et faux-plafonds

NB : le présent document exprime la figure et les dispositions générales de l'appartement. Les surfaces indiquées sont approximatives. Des variations peuvent intervenir en fonction des contraintes techniques et / ou réglementaires de la réalisation, tant en ce qui concerne les dimensions libres que l'équipement. Les retombées de poutres, faux-plafonds, soffites, canalisations, ne sont pas tous figurés et peuvent être modifiés pour des raisons techniques. Les éléments de mobilier de cuisine, les implantations des équipements et prises électriques sont présentés à titre indicatif et ne sont pas contractuels. Les éventuelles plantations dans les jardins privatifs ou espaces communs ne sont pas contractuelles.

Date : 9/09/2025      Indice : 2



**PLAN PROVISOIRE**