



ROMAINVILLE - 93

ROMAINVILLE (93) Avenue Docteur Vaillant



N° APPARTEMENT	D.12
TYPE	T5
NIVEAU	N01/RDJ - N02

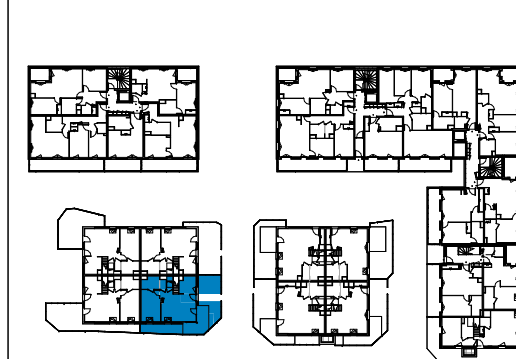
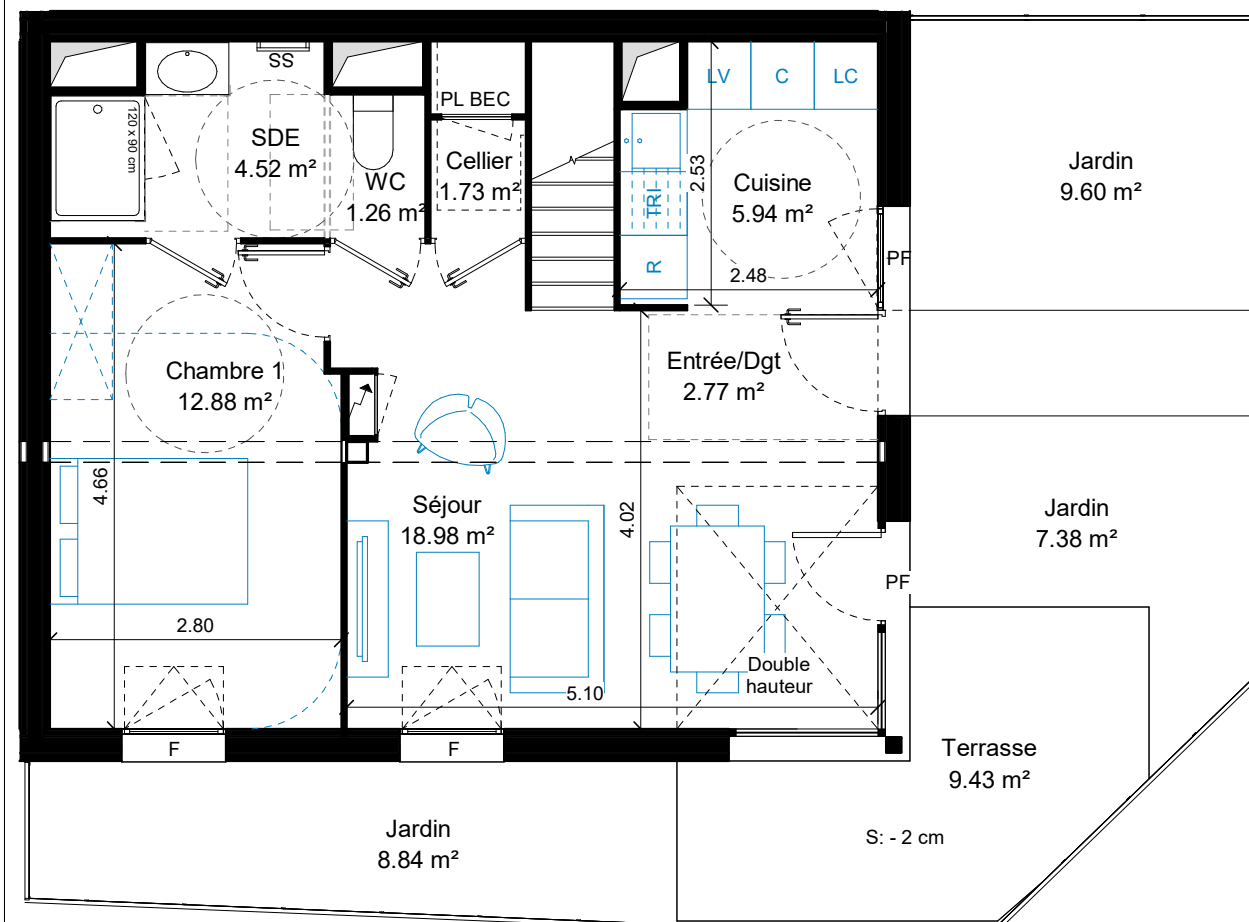


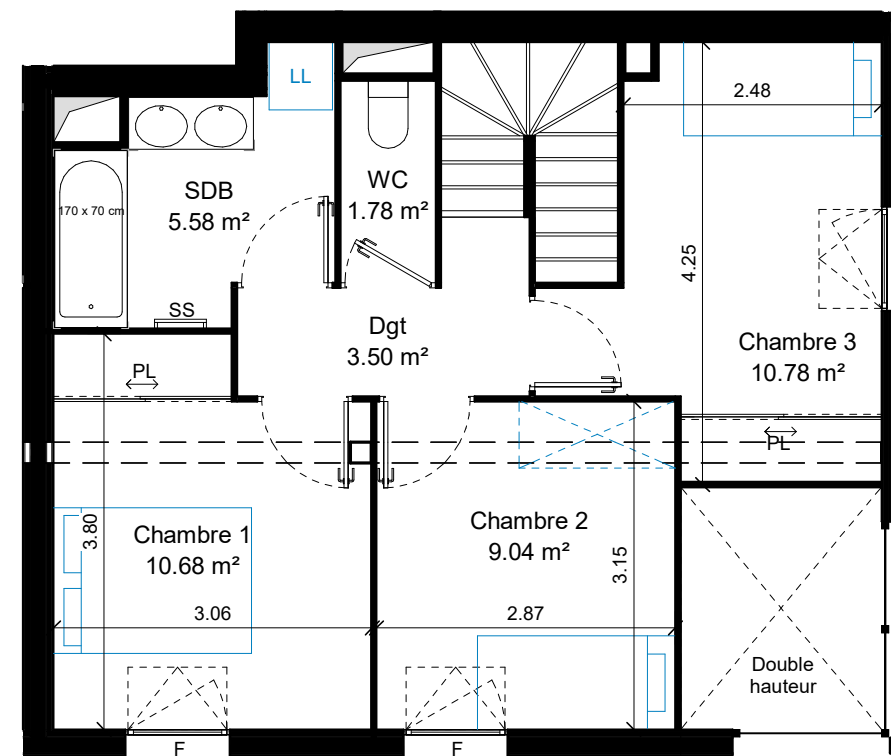
TABLEAU DE SURFACES

Cellier	1.73 m ²
Chambre 1	23.56 m ²
Chambre 2	9.04 m ²
Chambre 3	10.78 m ²
Cuisine	5.94 m ²
Dgt	3.50 m ²
Entrée/Dgt	2.77 m ²
SDB	5.58 m ²
SDE	4.52 m ²
Séjour	18.98 m ²
WC	3.04 m ²
Total surface habitable	89.44 m²
Jardin	25.82 m ²
Terrasse	9.43 m ²
Total surface extérieure	35.25 m²

PLAN RDC

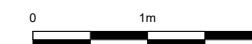


PLAN R+1



PROVISOIRE

NOTA : *Les renseignements graphiques sont donnés à titre indicatif. Ils pourront varier en fonction des besoins techniques lors de la réalisation des bâtiments. Des retombées de poutre, soffites, faux plafonds, canalisations ainsi que l'emplacement des équipements ne sont pas forcément représentés. Les cotes et les surfaces sont données sous réserve des impératifs de construction et de tolérance d'exécution. Ce plan peut subir des modifications suite à des impératifs techniques. Le mobilier et l'électroménager ne sont pas fournis.



LL	Lave linge	LV	Lave vaisselle	LC	Linéaire complémentaire	C	Cuisinière	---	Cloison amovible	▨	Soffite	F	Fenêtre	▬	Gaine	---	Retombée de poutre	PL BEC	Placard pour ballon d'eau chaude
SS	Sèche serviette	R	Réfrigérateur	TRI	Espace de tri	PV	Pare-vue	PL	Placard	⚡	Tableau électrique	PF	Porte fenêtre	■	Poteau	S	Seuil		

Date : 24/04/26

Indice : B

